



ひろげよう！ソジトモの輪っ！
 #個人用 #レベル1 #ソジトモルーキー

ソジトモドリル
 レベル1

ソジトモになろう！

Q あなたは女性ですか？男性ですか？

性別は生まれたときのからだで決まるんじゃないの？



性の要素は、それだけではないんです
 ソジー (SOGIE) という言葉を知っていますか？

◆ ソジーってなに？ ソジトモってなんのこと？

誰もが持っている、性の要素のことをソジーとい
 います。ソジーは多様で、ひとりひとり違
 います。

自分のソジーも、みんなのソジーも大切にでき
 る人のことを、あかしでは「ソジトモ」と呼んで
 います。

あなたもぜひ、ソジトモになってね！



まず、はじめに
 ソジーってなんだろう？
 順番に説明していくよ！

→
 つぎのページへ

ソジトモになると、オリジナルの
 ソジトモバッチがもらえるよ！
 ドリルが終わったら応募しよう！



ソジトモバッチ

ステップ1 ソジー (SOGIE) について知ろう！



性別には、生まれた時のからだの特徴のほかに、大切な3つの要素があります。この性の要素のことを、英語の頭文字を取って、ソジー (SOGIE) といいます。



◆ 自分がどんな性別だと感じるか (Gender Identity じえんだーあいでんでいてい)

Q からだが女性だったら、自分は女性だと思うんじゃないの？



わたしはおんなのこ



ぼくは男性です
女の子として
生まれました

A 自分の性別をどう思うかはその人によって違います。



からだが男だけど
わたしは女です



男でも女でも
ありません

◆ どんな性別をあらわすか (Gender Expression じえんだーえくすぶれっしょん)

Q 男だけど、服はピンクがかわいいなあって思うんだ。変かな？

A どんな服を着て、どんな髪形をするか。自分を何と呼ぶか。それらはあなたらしさの表現です。

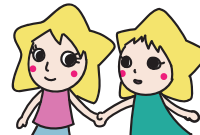


◆ どんな性別の人を好きになるか (Sexual Orientation せくしゅあるおりえんてーしょん)

Q 男の人は女の子を好きになるんじゃないの？

A 異性を好きになる人も、同性を好きになる人も、男の人も女の子の人も好きになる人も、誰も好きにならない人もいます。

わたしたち
女の子どうしの
カップル！



あかしで
くらしています

わたしは
だれかを好きになる感じが
わかりません



どんなソジーの人も大切な存在です
お互いのソジーを大切にしようね！

は～い

ステップ2 自分のソジーを考えよう！

ソジーはすべての人が持っている要素で、ひとりひとり違っています。そして、女性・男性とはっきりと分けられるものではありません。あなたのソジーがどのあたりなのか、下の「ソジーのものさし」にしるしをつけながら考えてみましょう。
(まわりの人に見られたくないときは、ひとりきりになれる場所でやってくださいね)

◆ あなたのソジーを考えてみよう！ - ソジーのものさし -

思う性 (おも せい)

自分(じぶん)は…

- 0 → 100
- → 女(おんな)である
- → 男(おとこ)である
- → そのほか

あらわす性 (せい)

- → 「女らしさ」(おんな)
- → 「男らしさ」(おとこ)
- → そのほか

生まれたときに (う)

わりあてられた性別(せいべつ)

- ★ 女(おんな)
- ★ 男(おとこ)

好きになる性 (す せい)

- → 女(おんな)を
- → 男(おとこ)を
- → そのほか

Sexual Orientation

好き(す)になる性(せい)

どんな性別(せいべつ)の人(ひと)を好きになるか・ならないか

Gender Identity


自分の思う性(じぶん おも せい)

自分のことを女(おんな)だと思う(おとこ おも) / 男(おとこ)だと思う / どちらでもある / どちらでもない など

Gender Expression

あらわす性(せい)

どんな服(ふく)を着(き)て、どんな髪形(かみがた)をするか、自分を何(なん)と呼(よ)ぶか (わたし・ぼく・おれ…) など



あらわす性 (せい)



スカートははかないなあ

- ★ → 「女らしさ」(おんな)
- ★ → 「男らしさ」(おとこ)
- ★ → そのほか

好きになる性 (す せい)

- ★ → 女(おんな)を
- ★ → 男(おとこ)を
- ★ → そのほか

好きになるのは男の子です

ぼくの場合はこんな感じです

自分の思う性 (じぶん おも せい)

- ★ → 女(おんな)である
- ★ → 男(おとこ)である
- ★ → そのほか

あらわす性 (せい)

- ★ → 「女らしさ」(おんな)
- ★ → 「男らしさ」(おとこ)
- ★ → そのほか

生まれたときに (う)

わりあてられた性別(せいべつ)

- ★ 女(おんな)
- 男(おとこ)

好きになる性 (す せい)

- ★ → 女(おんな)を
- ★ → 男(おとこ)を
- → そのほか



ステップ3 確認クイズをやってみよう！

- Q1 「思う・感じる性」は、かならず「女」か「男」のどちらかにあてはまる。
- Q2 「あらわす性」は、かならず「思う・感じる性」と一致している。
- Q3 誰も好きにならない人もいる。
- Q4 ソジー (SOGIE) は一部の人だけに関係することで、多くの人には関係ない。
- Q5 ソジー (SOGIE) が多くの人と違っていても、おかしいことではない。

こたえ：Q1 × Q2 × Q3 ○ Q4 × Q5 ○

ステップ4 ソジトモリクエストを送ろう！

おつかれさまでした！ソジー (SOGIE) が身近になりましたか？
最後にQRコードを読み取って、ソジトモリクエストを送ってください。



フォームからの送信ができないときは、
「キリトリ線」より下に記入して、インクルーシブ推進室まで郵送またはFAXで
送ってください。受付ののち、バッチを郵送
送します。直接お持ちいただいた場合は、
そのときにお渡しします。

【送り先・お問い合わせ先】

電話：078-918-6056 FAX：078-918-5136

〒673-8686

明石市中崎 1-5-1

明石市政策局インクルーシブ推進室

LGBTQ+/SOGIE 施策担当

ソジトモリクエスト係

あなたも
ソジトモだね！



あてなラベル →

切り取って
お使いください

キリトリ線

ソジトモリクエスト (レベル1)

ステップ1～3で学びましたか？ (○をつけてください)

→ はい ・ いいえ

☆ おなまえ (ニックネーム可)：

☆ 明石市とのつながり： 在住 在勤 在学

☆ 電話番号：

☆ バッチの郵送を希望される方は、必ず右のボックスに送付先の住所とお名前をお書きください

☆ ご記入いただいた送付先に、今後ソジトモに関するイベントやセミナーなどの案内をお送りしてもよろしいですか？

→ はい ・ いいえ

〒

(送付先住所)

(なまえ)

様