



11 県立図書館

◆開館時間
9:30~18:00
◆休館日
毎週月曜日、毎月第3木曜日、年末年始(12月29日~1月3日)、特別整理期間(春季に2週間以内)



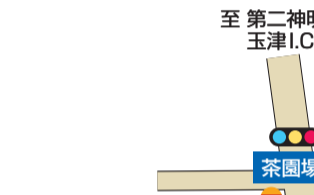
10 剛ノ池

公園の中にある池の中でもっとも大きく、数多くのカモが飛来してきます。また、池を望みながらの散歩をしたり、ボートに乗ったりと、リラックスした時間を過ごしていただけます。



8 花と緑のまちづくりセンター

花と緑を通して豊かな暮らしの環境を守り育てるサポートをめざし、さまざまな情報を発信しています。緑化推進や園芸技術のみならず、環境の世紀におけるあり方も提案いたします。



7 きしろスタジアム

走路1周400m(全天候型)、観覧席約20,000人収容(スタンド約6,000人収容)、その他温水シャワー、放送設備等(日本陸上競技連盟第三種公認)



5 坤櫓(ひつじさるやぐら)

天守閣が造られなかった明石城では最大の規模をもつ櫓です。天守台のすぐ南にあり、天守閣に代わる役割を果たしたとみられます。桁行6間(10.90m)、梁間5間(9.09m)、高さ7間2尺9寸(13.60m)、の入り母屋づくりで、妻部を南北に向け、棟の方向が巽櫓とまったく異なります。



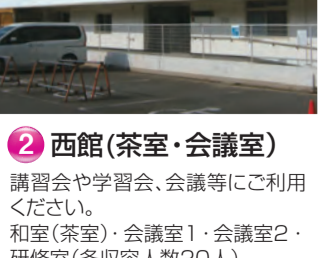
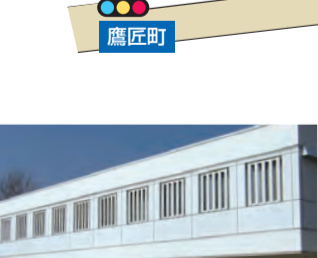
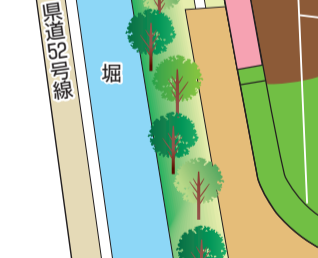
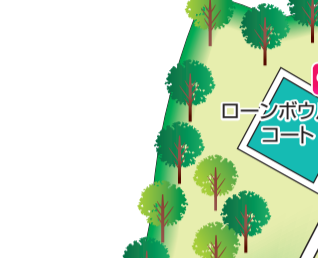
4 明石トーカロ球場

センター(122m)、両翼(100m)、観覧席12,000人収容(スタンド約4,300人収容)、その他温水シャワー、放送設備、スコアボード等

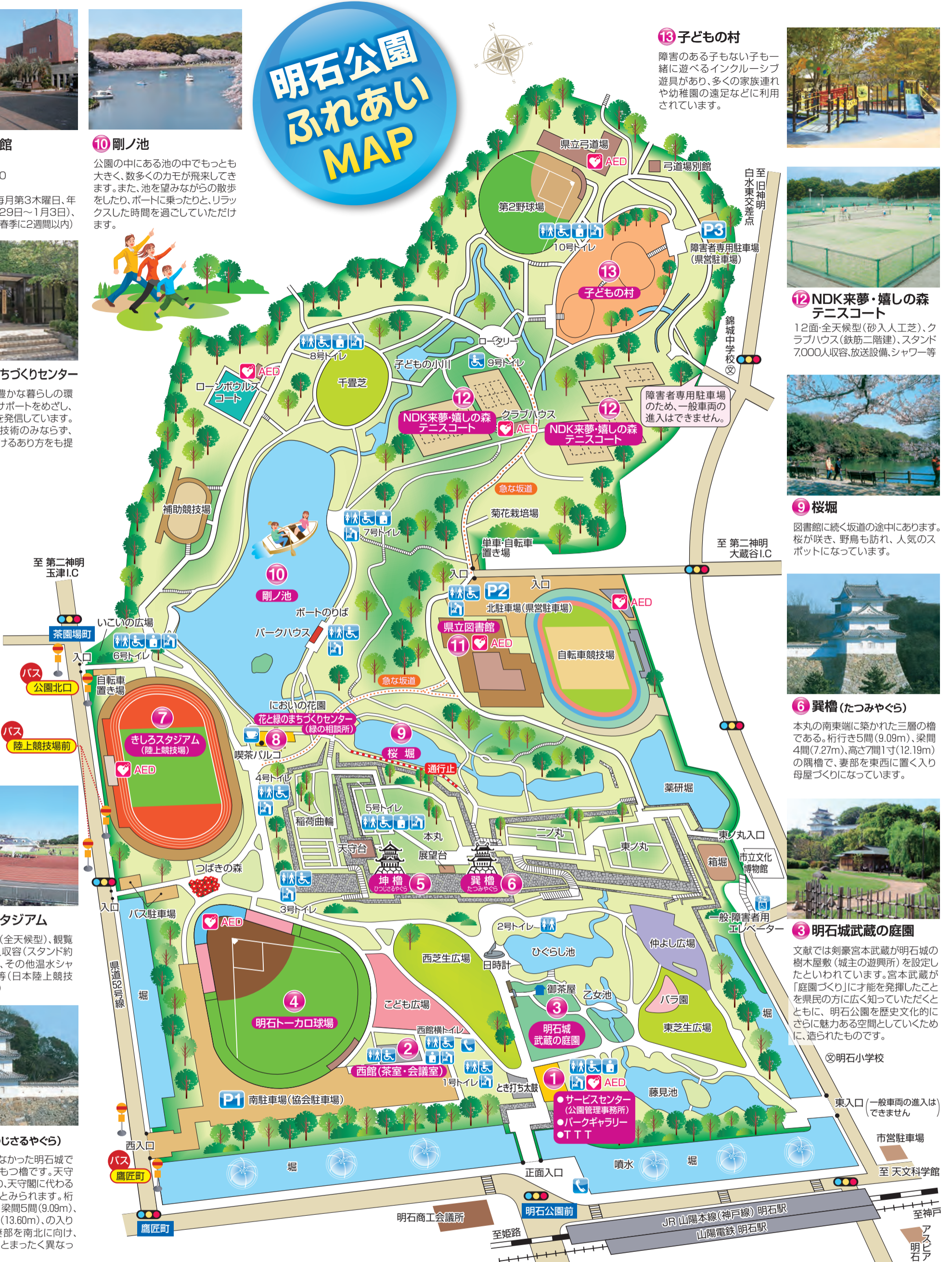


2 西館(茶室・会議室)

講習会や学習会、会議等にご利用ください。
和室(茶室)・会議室1・会議室2・研修室(各収容人数20人)



明石公園 ふれあい MAP



13 子どもの村

障害のある子もいない子も一緒に遊べるインクルーシブ遊具があり、多くの家族連れや幼稚園の遠足などに利用されています。



12 NDK来夢・嬉しの森テニスコート

12面・全天候型(砂入人工芝)、クラブハウス(鉄筋二階建)、スタンド7,000人収容、放送設備、シャワー等



9 桜堀

図書館に続く坂道の途中にあります。桜が咲き、野鳥も訪れ、人気のスポットになっています。



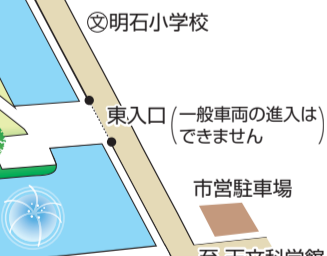
6 巽櫓(たつみやぐら)

本丸の南東端に築かれた三層の櫓である。桁行き5間(9.09m)、梁間4間(7.27m)、高さ7間1寸(12.19m)の隅櫓で、妻部を東西に置く入り母屋づくりになっています。



3 明石城武蔵の庭園

文献では剣豪宮本武蔵が明石城の樹木屋敷(城主の遊興所)を設定したといわれています。宮本武蔵が「庭園づくり」に才能を発揮したことを県民の方に広く知っていただくとともに、明石公園を歴史文化的にさらに魅力ある空間としていくために、造られたものです。



凡例	
	公共トイレ
	喫茶
	おむつ交換台
	駐車場
	障害者用トイレ
	AED
	一般・障害者用エレベーター
	公共電話
	注意表示
	急な坂道

1 サービスセンター(公園管理事務所)

運動施設及び会議室の予約受付などを行っています。また、車椅子の貸し出し、落し物の問い合わせなど、困った時はいつでもサービスセンターにお申し出ください。

受付:サービスセンター窓口

(8時45分~17時、毎月の初日については、9時~17時。ただし、12月29日から翌年1月3日までの年末、年始を除く。)

パークギャラリー

県立都市公園等の紹介や市民グループ等の写真・作品を展示しています。

テイクアウトショップ TTT

美味しいフード&ドリンクや酒類のテイクアウトもできるお店です。