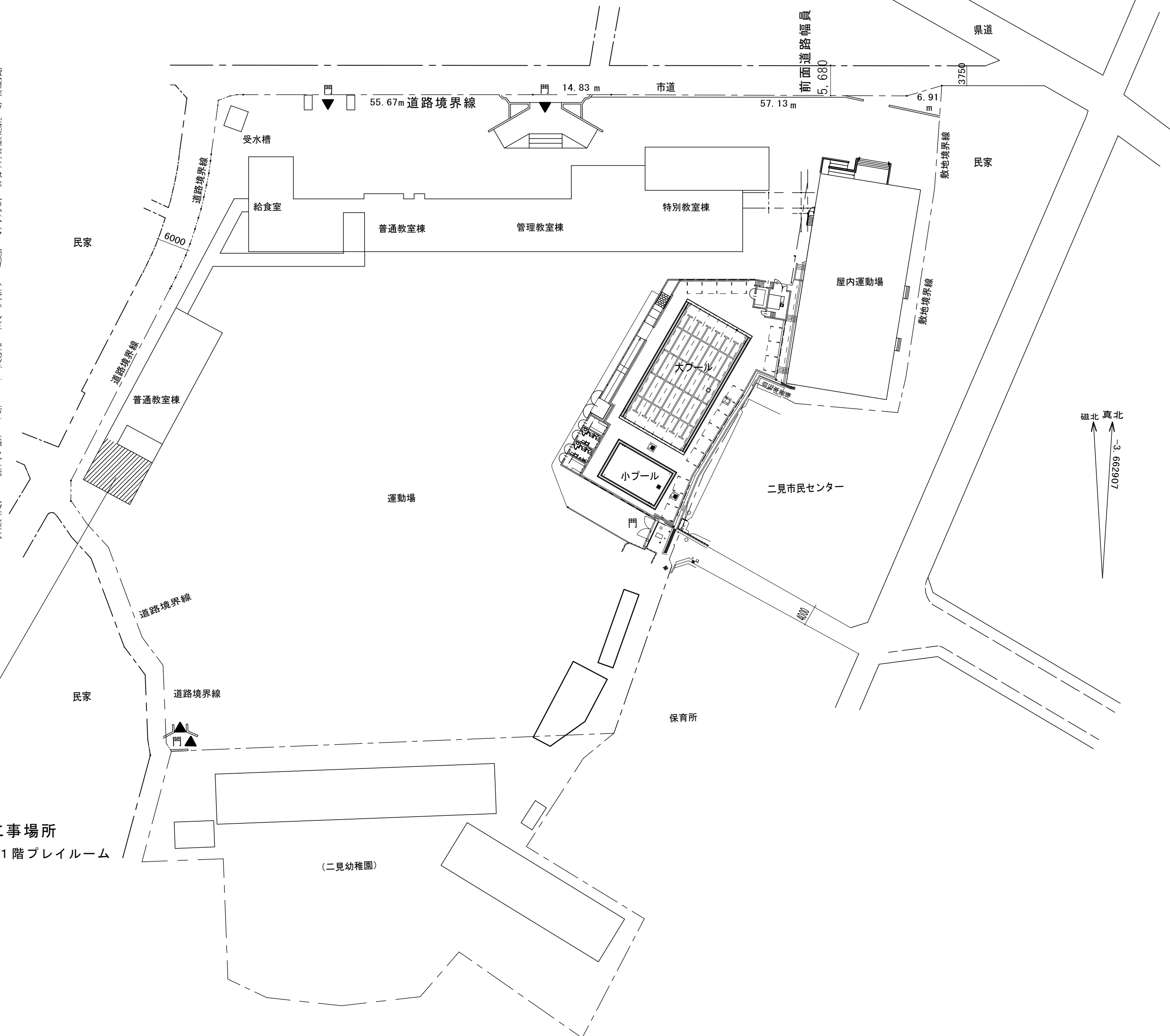


今回工事場所
二見小学校
(明石市二見町東二見454)

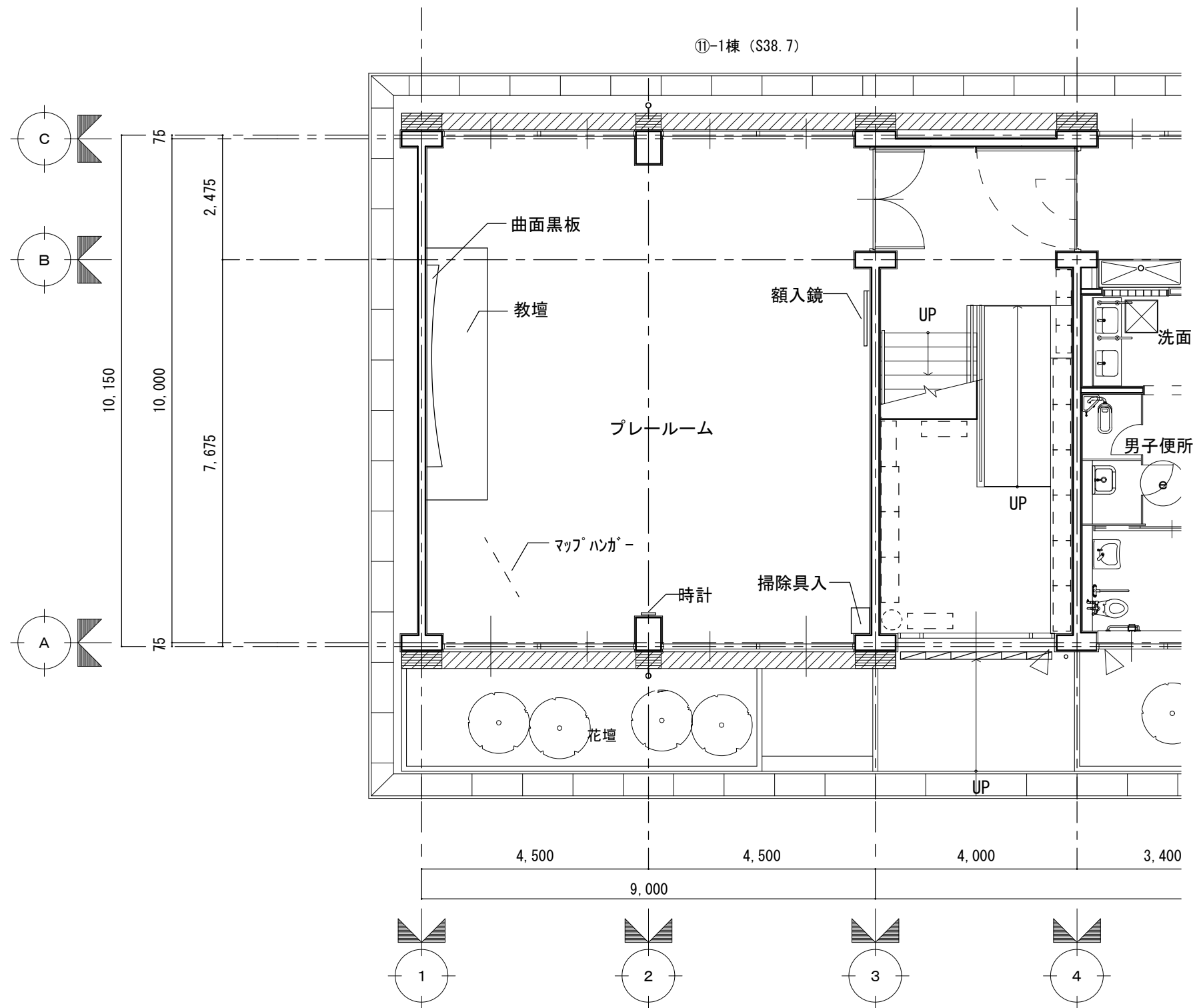
付近見取図 1/5000

今回工事場所
南校舎1階ブレイルーム



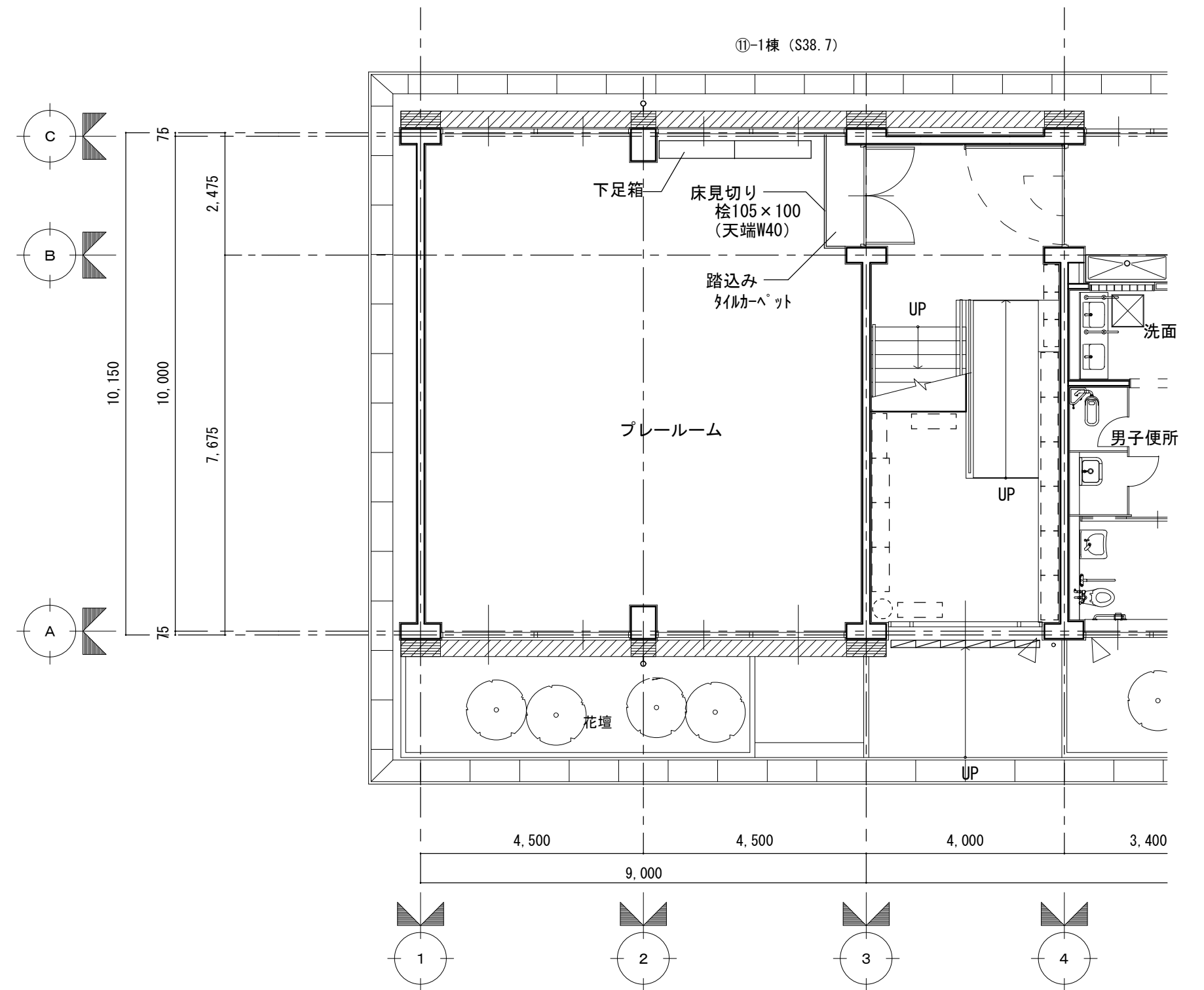
配置図 1/600

特記事項 .	課長	担当課長	係長	担当	製作年月日	工事名称	内
					2022年10月	明石市立二見小学校ブレイルーム木質化	
	明石市都市局住宅・建築室営繕課				図面名称	縮尺	全業
					付近見取図・配置図	1/5000 1/600	



■ 撤去工事リスト	
①	床：フローリング（下地木製床組共） 撤去
②	巾木：木製巾木H=100 撤去
③	壁：掲示クロス（下地胴縁組共） 撤去
④	天井：石膏ボード、有孔石膏ボード（木製下地共） 撤去
⑤	その他：教壇 H200、掃除具入 W510×D375×H2030 撤去 額入り鏡 W840×H1350、時計 仮撤去復旧 曲面黒板W4000×H1200、背面黒板W3600×H1200 撤去 マップハンガー、カーテン（カーテンレール共） 撤去

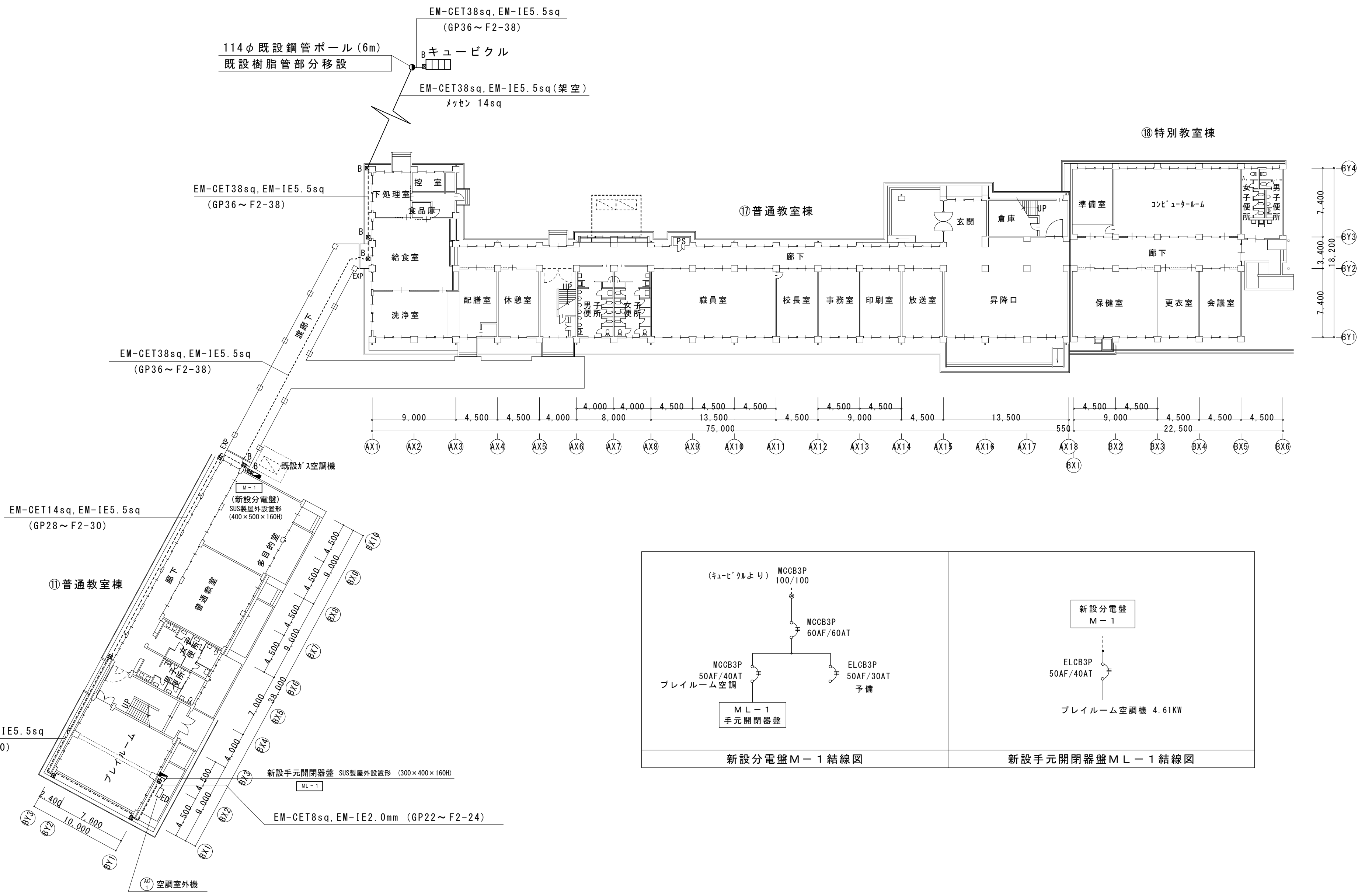
改修前平面図 1/100



■ 改修工事リスト	
a	床：フローリング張り杉無垢板自然塗装（兵庫県産材）耐水合板t9下地木製床組み
b	巾木：杉無垢板自然塗装（兵庫県産材）H=100
c	腰壁：羽目板貼杉無垢板自然塗装（兵庫県産材）耐水合板t9下地木製胴縁組み
d	壁：ビニルクロス張耐水合板t9+t5.5下地木製胴縁組み
e	額縁・腰見切：杉無垢板自然塗装（兵庫県産材）
f	天井：ビニルクロス張石膏ボードt9.5底目張下地（目地見切アルミ共）LGS下地
g	廻り縁：杉無垢板自然塗装（兵庫県産材）
h	その他：ブラインド16.5㎡、下足箱 L1500×D350×H800-2箇所

改修後平面図 1/100

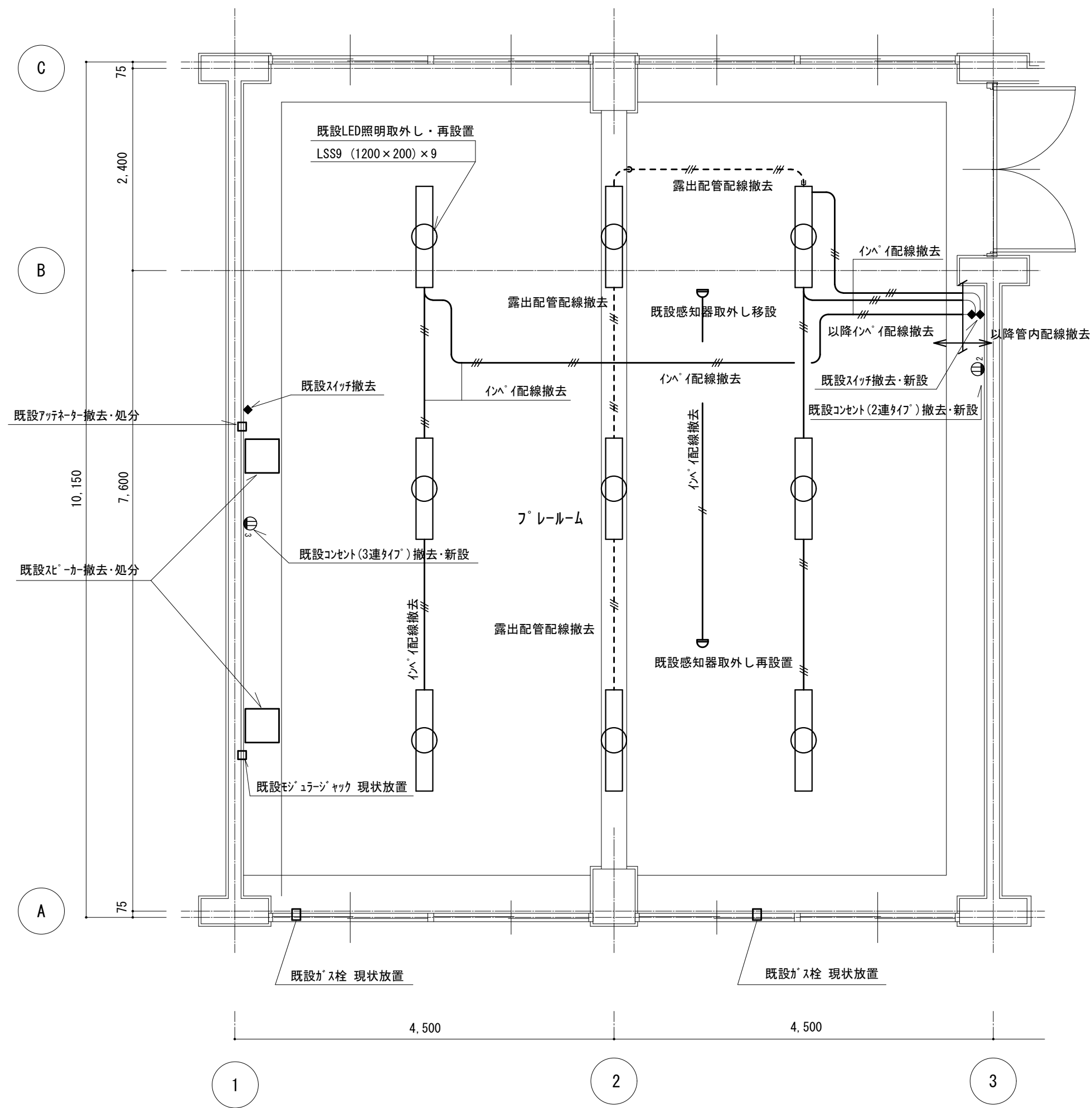
特記事項	課長	担当課長	係長	担当	製作年月日	工事名称	内
					2022年10月	明石市立二見小学校ブレイルルーム木質化	A-02
	明石市都市局住宅・建築室営繕課				図面名称	平面図	全業
						縮尺	1/100



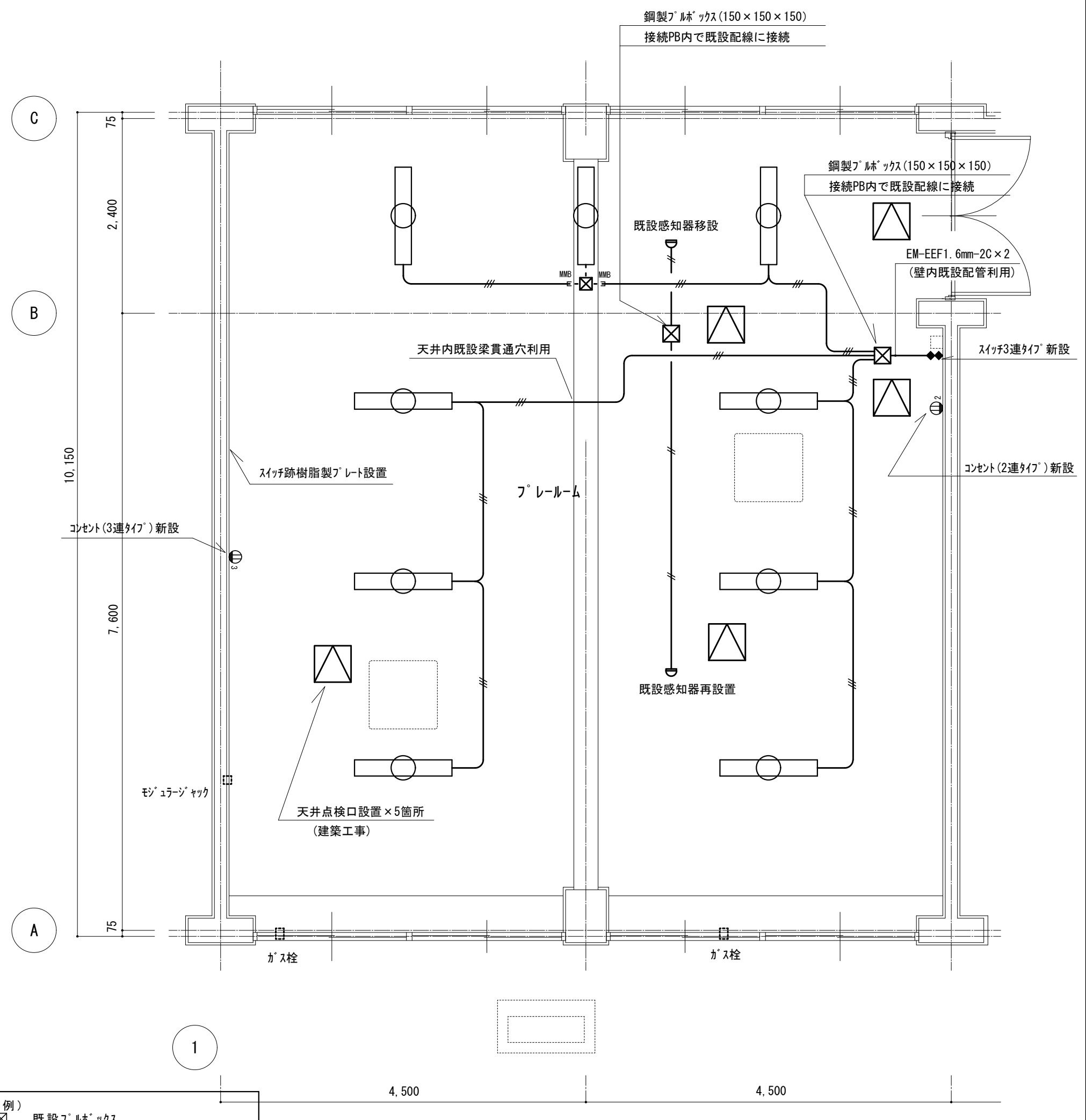
1階平面図 1/300

特記事項 ブルボックス ☒ B : SUS製 200×200×150 ブルボックス ☒ 標示無し : SUS製 150×150×150	課長 担当課長 係長 担当	製作年月日 2022年10月	工事名称 明石市立二見小学校プレイルーム木質化	内 E-O 2
			図面名称 空調電源設備 1階平面図	

明石市都市整備部建築室営繕課



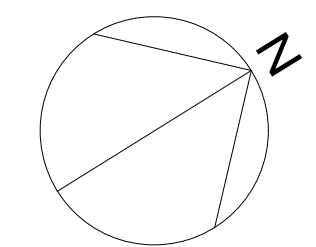
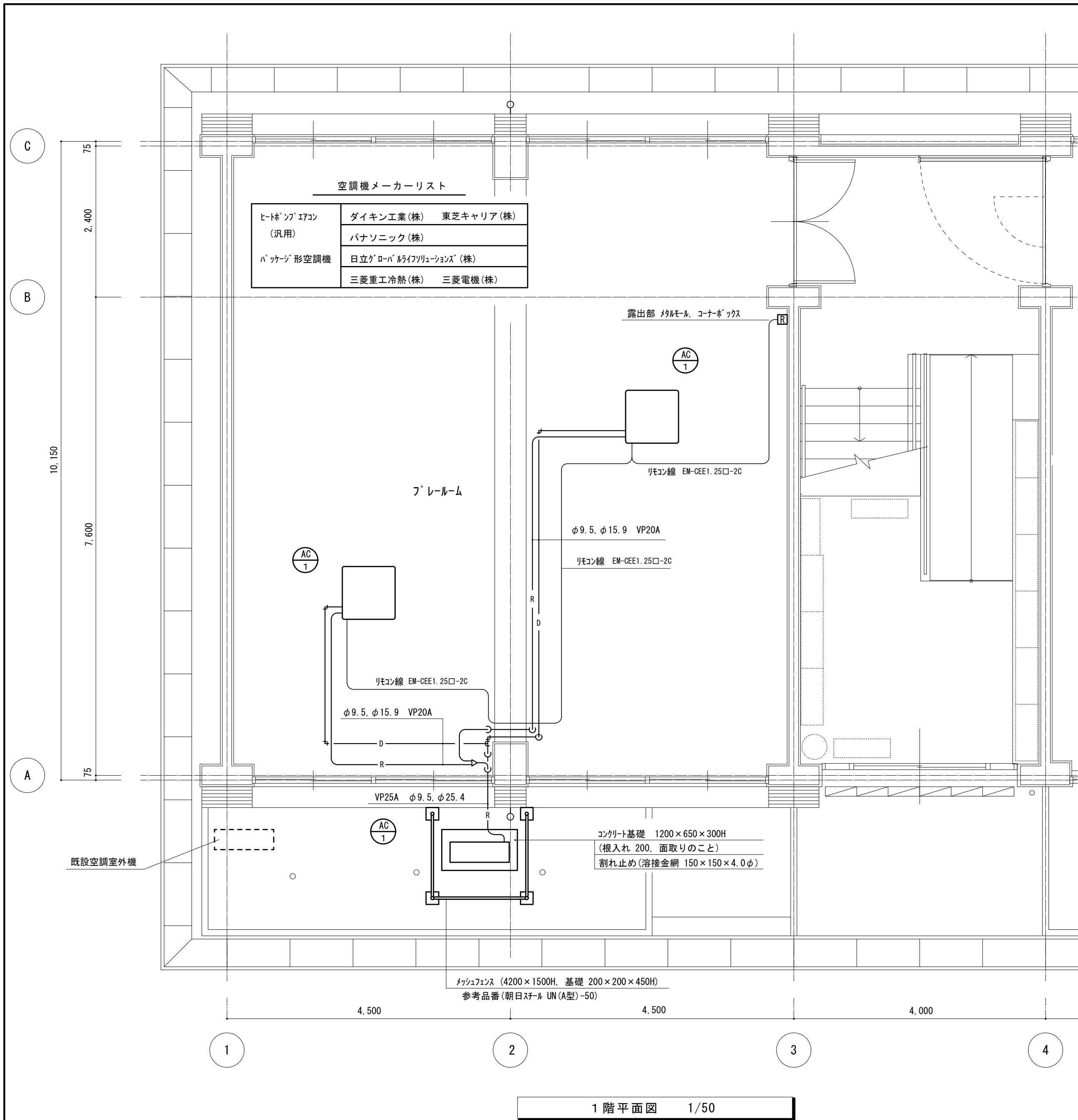
プレイルーム平面図 (改修前) 1/50



プレイルーム平面図 (改修後) 1/50

- (凡例)
- ☒ 既設フルボックス
 - ◆ 埋込スイッチ×1
 - ◆ 埋込スイッチ×3(連用形)
 - ◆ 埋込コンセント2P15A×2(連用形)
 - ◆ 埋込コンセント2P15A×3(連用形)
- 特記なき配管配線類は下記による
- EM-AE0.9mm-2C 天井インハイ
 - - - EM-EEF1.6mm-3C(1CE)(PF22)露出
 - EM-EEF1.6mm-3C(1CE)天井インハイ
- MMA マルモールA保護
 MB マルモールB保護

特記事項	課長	担当課長	係長	担当	製作年月日	工事名称	内
					2022年10月	明石市立二見小学校プレイルーム木質化	E-03
110801	明石市都市整備部建築室営繕課					図面名称	全業
						プレイルーム平面図	
						縮尺	1/50

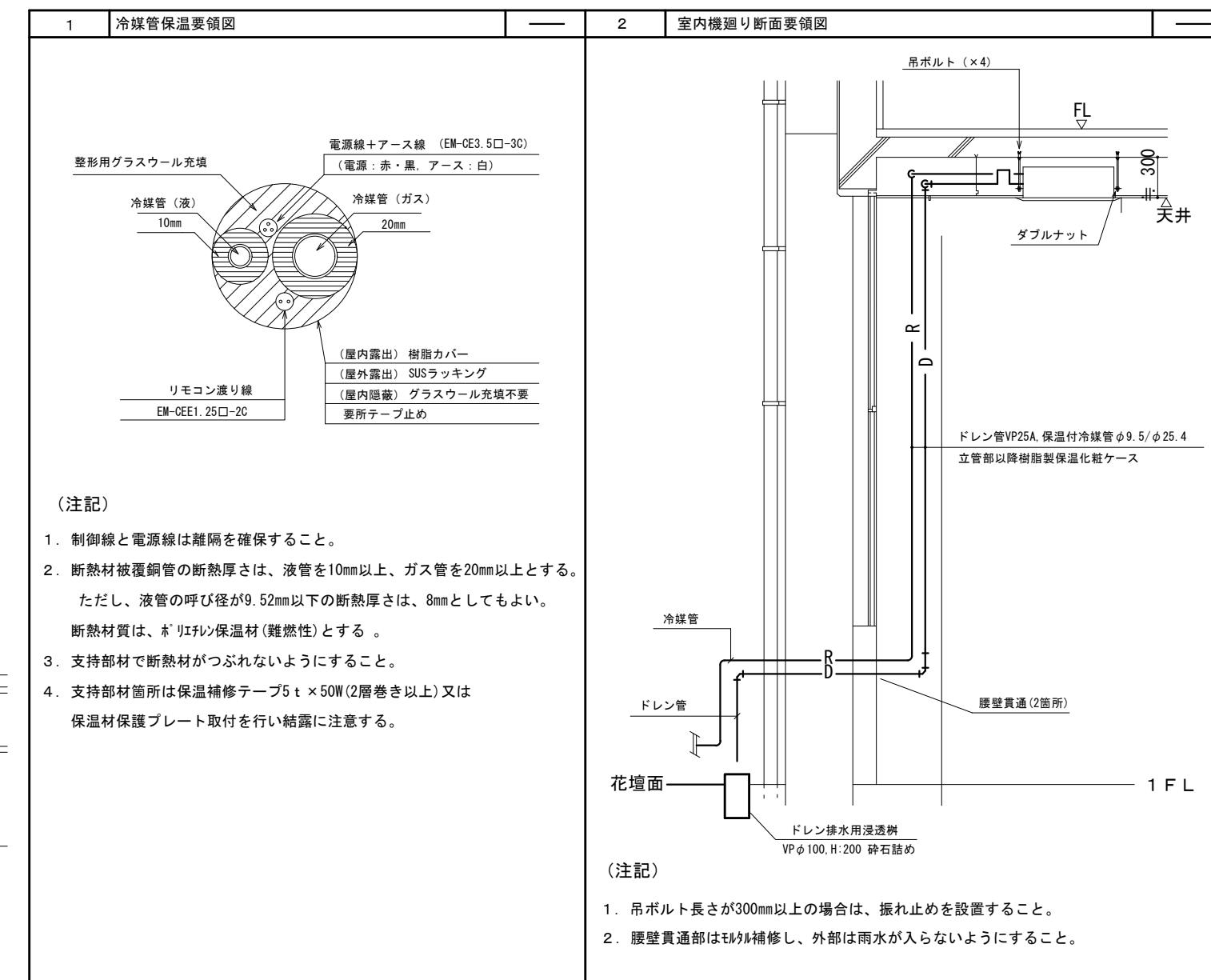


機器リスト

記号	名称	仕様	数量	備考
AC-1	ヒートポンプ式 パッケージエアコン (224形ツイン) R32冷媒 グリーン購入法適合品 省エネ法2015年基準値適合品	形状 天井カセット形 (ツイン同時タイプ) 冷房能力 20.0KW(10.1~22.4) 暖房能力 22.4KW(10.1~28.0) 電源 3相 200V 4.61Kw	1組	耐塩害仕様 ワイヤードリモコン パネル 分岐管 防振ゴム

特記事項

- * 配管・能力・配線のサイズ及び本数は、参考機種によるものであり採用するメーカーの推奨値を適用する事。
参考：機器渡り線 EM-CE3.5□-3C
リモコン線 EM-CEE1.25□-2C
- * 屋内露出部（柱部の立管）の冷媒管保護については、樹脂製配管化粧カバーとする。
- * 屋外露出部の冷媒管保護については、SUSラッキングとする。
- * ドレン管保護については、上記冷媒管保護による。また、保温材仕様については (R).VII とする。
- * 屋外の支持金物類はSUS製とする。



特記事項	課長	担当課長	係長	担当	製作年月日	工事名称	内
					2022年10月	明石市立二見小学校プレイルーム木質化 図面名称 空調設備平面図 縮尺 1/50	M-01 全葉
110801	明石市都市整備部建築室営繕課						