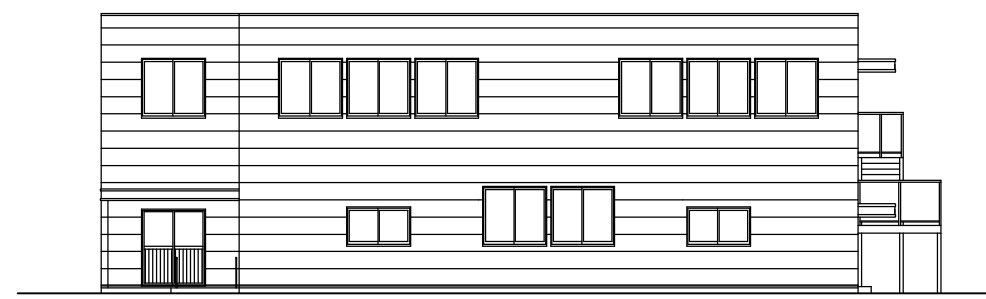
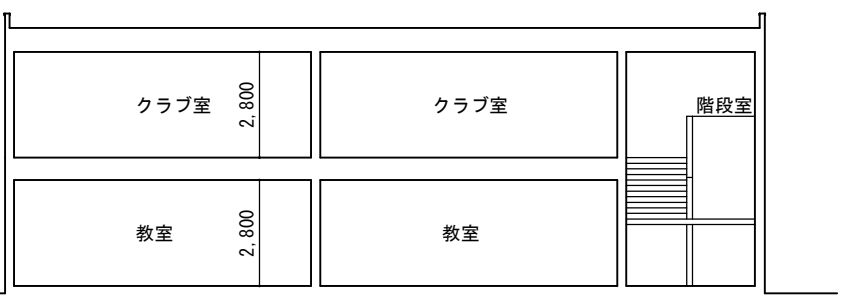
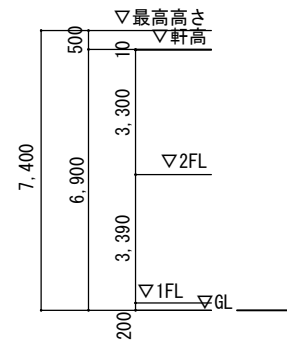




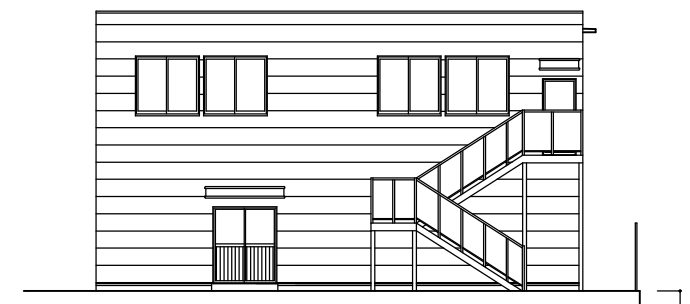
北側



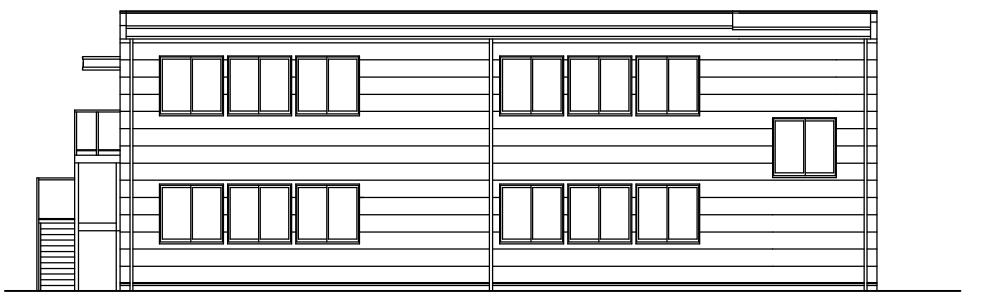
西側



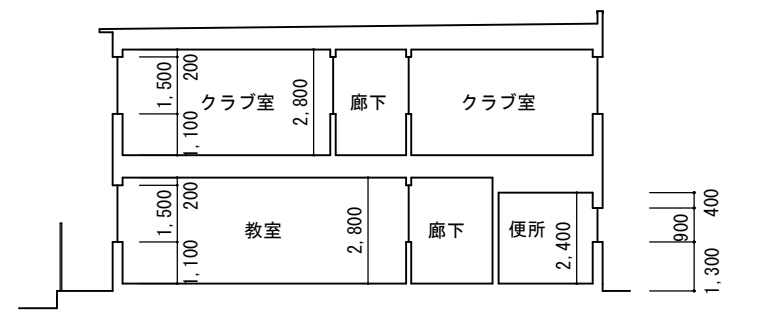
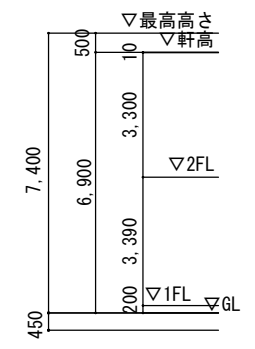
A-A



南側



東側



B-B

立面図 S=1/200

断面図 S=1/200

□ 仕上表					
■ 屋根	ガルバリウム鋼板 t=0.6 折版葺 H=88 片流れ	■ 建具 窓	アルミサッシ 引き違い窓	■ 1階床	長尺シート t=2.0 張り
	(裏面) 無機質高充填フォーム t=4	硝子	スクールテンパ t=4 ※延焼のおそれのある部分は t=6.8		土間コンクリート t=100 レベリング材
断熱材	(天井裏) グラスウール t=100 (10kg/m3品) 敷込み	出入口	アルミサッシ 引き違い戸		ワイヤーメッシュ 6φ×150×150
					防湿シート ポリエチレンフィルム t=0.15
■ 外壁	窯業系サイディング t=16	■ 天井	化粧石膏ボード t=9.5 張り		砕石 t=100 盛土
	(金具留め工法・塗装品・現場施工)		軽鉄下地		
	透湿防水シート (現場施工)			■ 2階床	デッキプレート t=1.6
断熱材	グラスウール t=50 (10kg/m3品) 充填	■ 内壁	ビニルクロス貼り		強化石膏ボードt15 + 構造用合板t12
目地	変性シリコン系シーリング		軽鉄下地 + 石膏ボード t=12.5		室内: カバフローリングt15 UC 制震マットt4.0
縦樋	カラー塩ビ φ75		※界壁部分は防音対策として二重貼りとする		廊下: 長尺シートt2.0
軒樋	大型 M120				