

## 明石市の子どもをめぐる状況

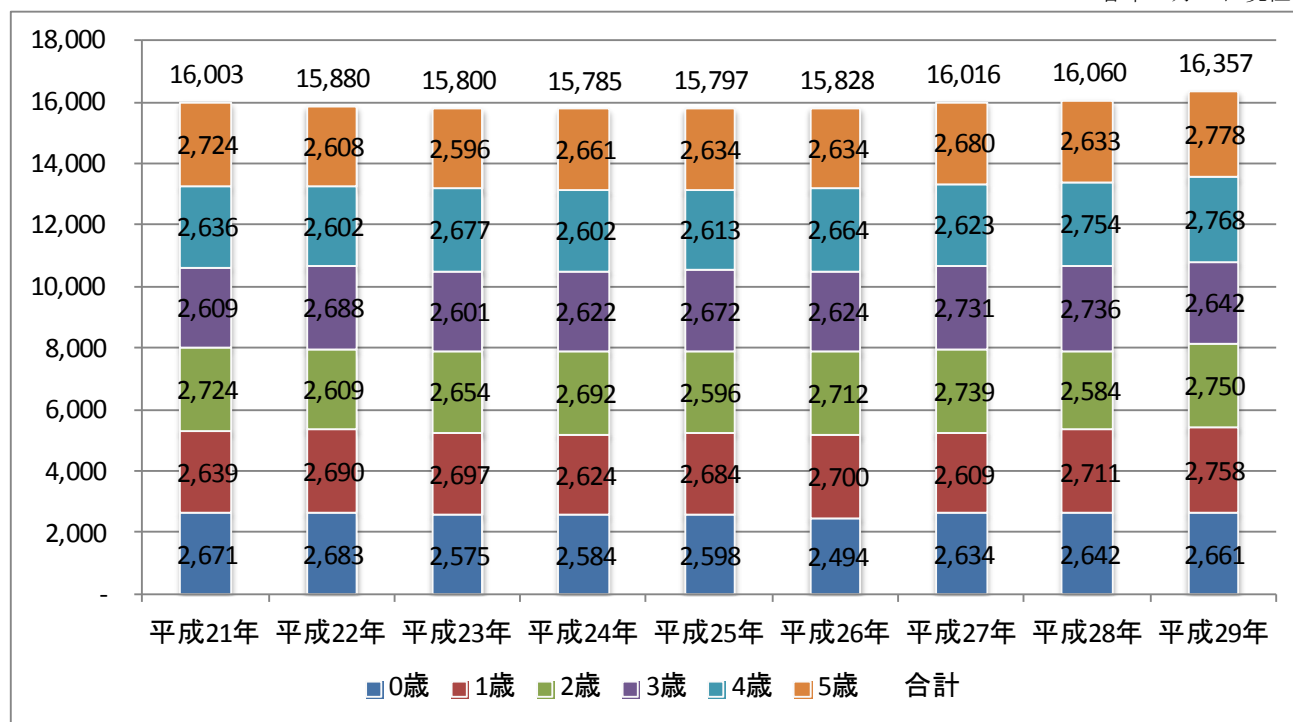
※第 2 章「子ども・子育てを取り巻く現状と課題」から抽出

## (1) 子どもの人口の推移

本市の 0 歳から 5 歳の人口は、平成 24 年で底を打ち平成 25 年からは増加傾向にあり、とりわけ、平成 29 年は急激な増加が見られます。0 歳から 5 歳までの全年齢で増加傾向にあります。

【年齢別人口推移】

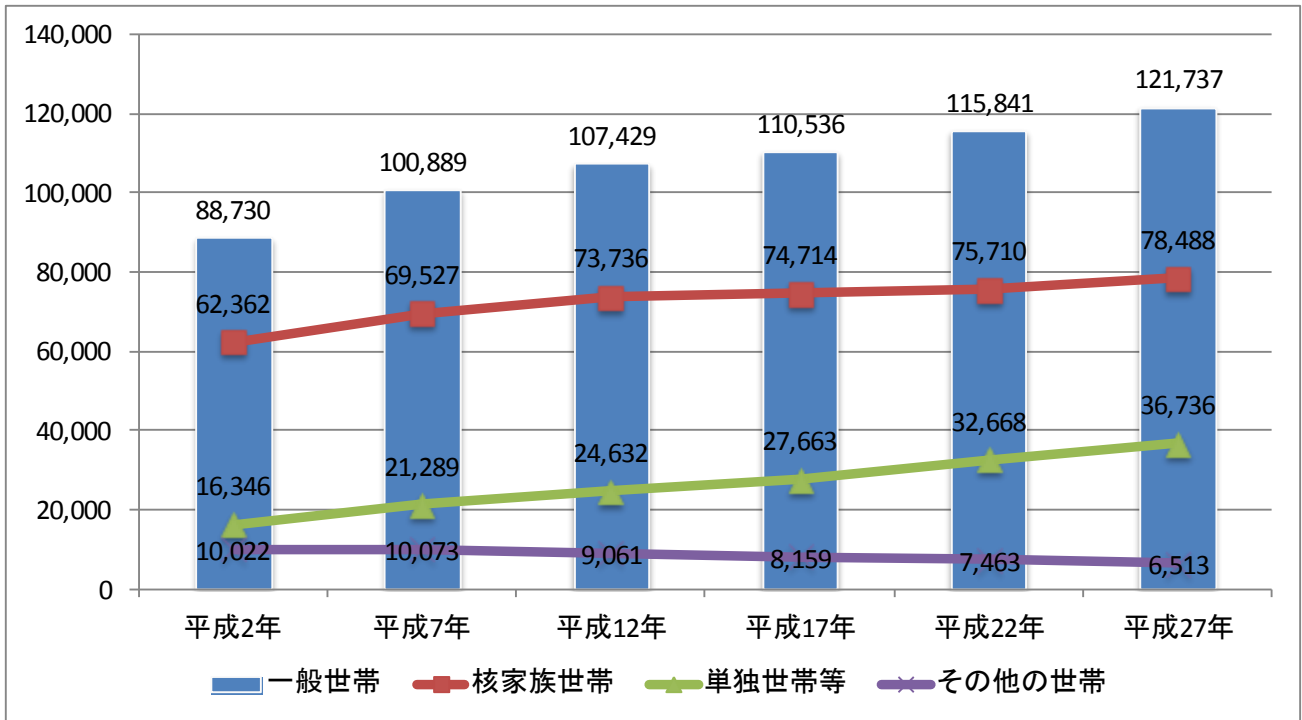
各年 4 月 1 日現在



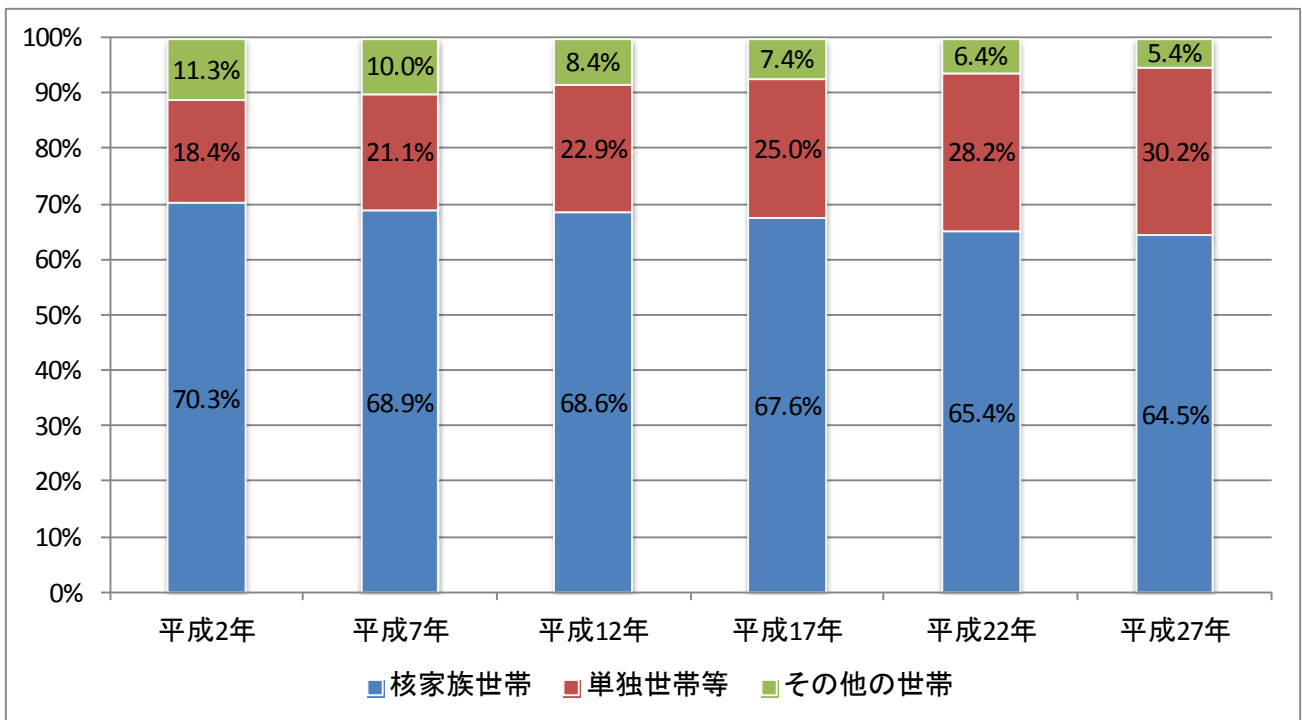
(2) 世帯構成の状況

世帯数は増加傾向にあり、核家族世帯と単独世帯等の増加が顕著です。

【世帯数の推移】



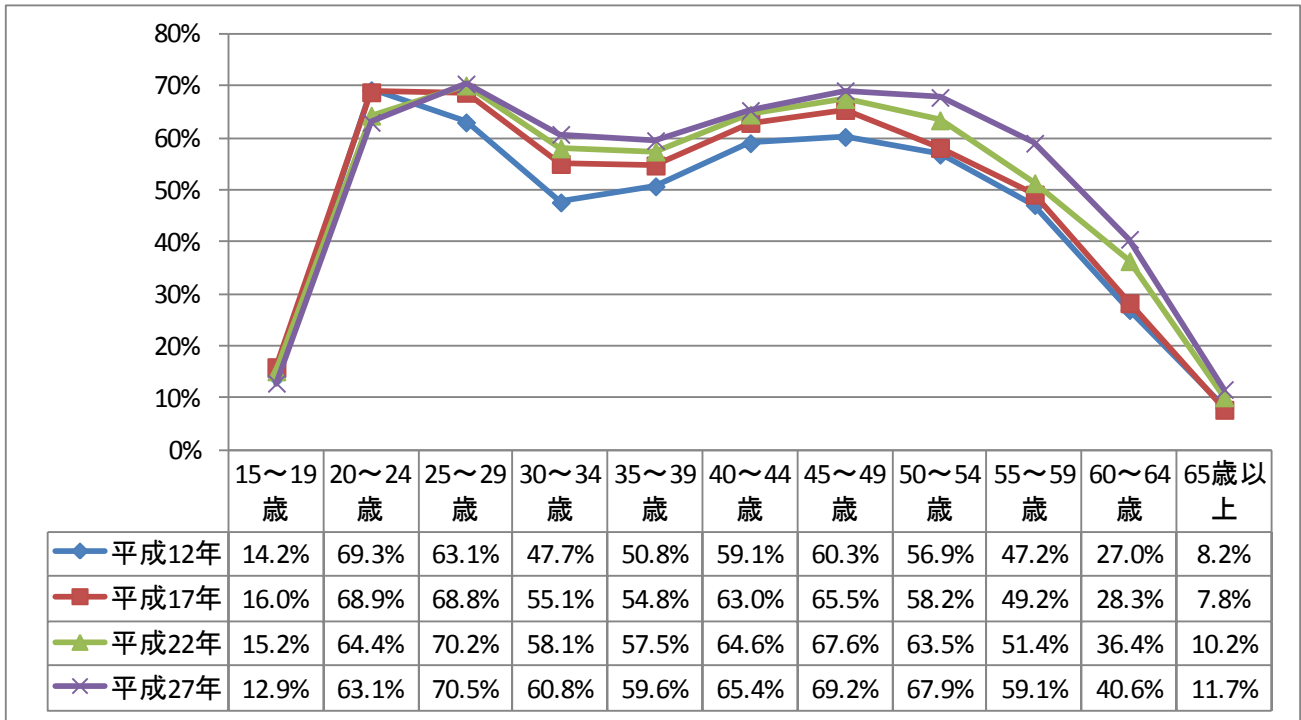
【世帯構成の推移】



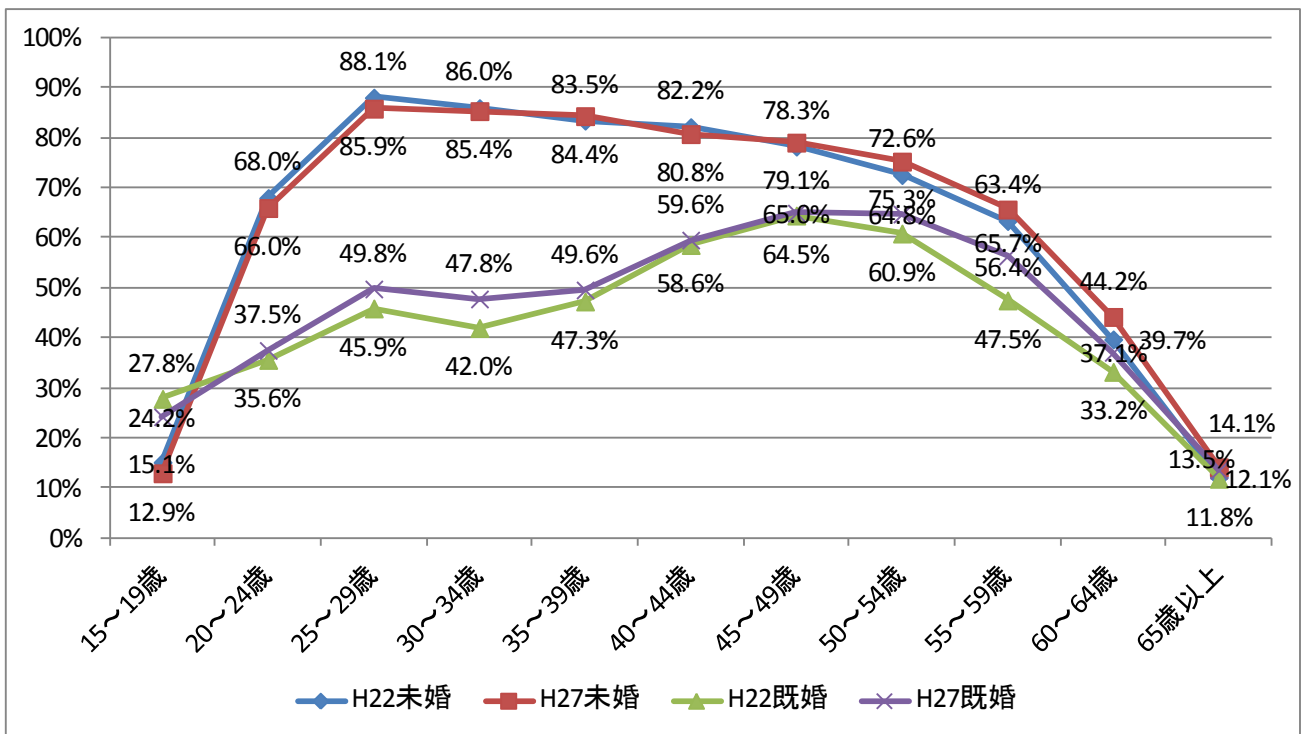
### (3) 女性の労働状況

女性の年齢別労働力率は、結婚・出産期に当たる年代に一旦低下し、育児が落ち着いた時期に再び上昇するというM字カーブを描いている。調査実施毎に、25歳以上の労働力率が全体的に上昇傾向にあり、とりわけ30～44歳の上昇が顕著で、既婚女性にも同様の傾向が見られる。

【女性の年齢別労働力率】

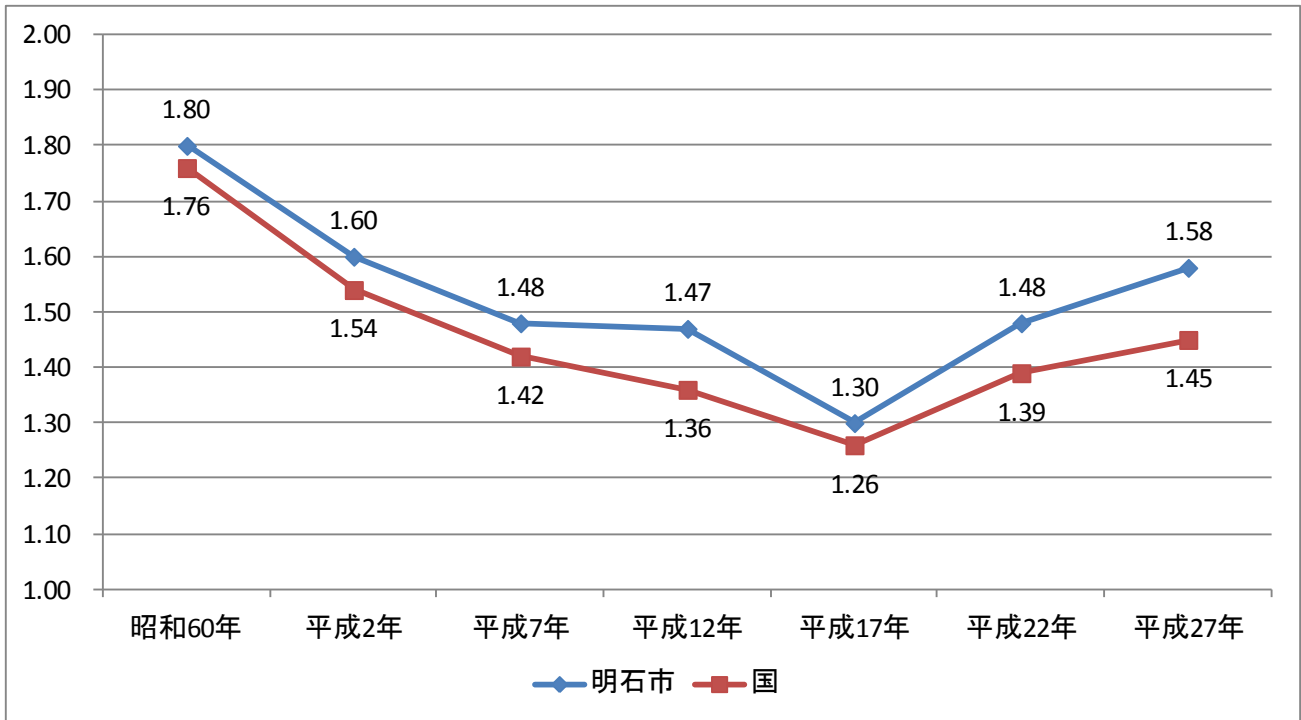


【女性の未婚・既婚別労働力率（平成22年・平成27年）】



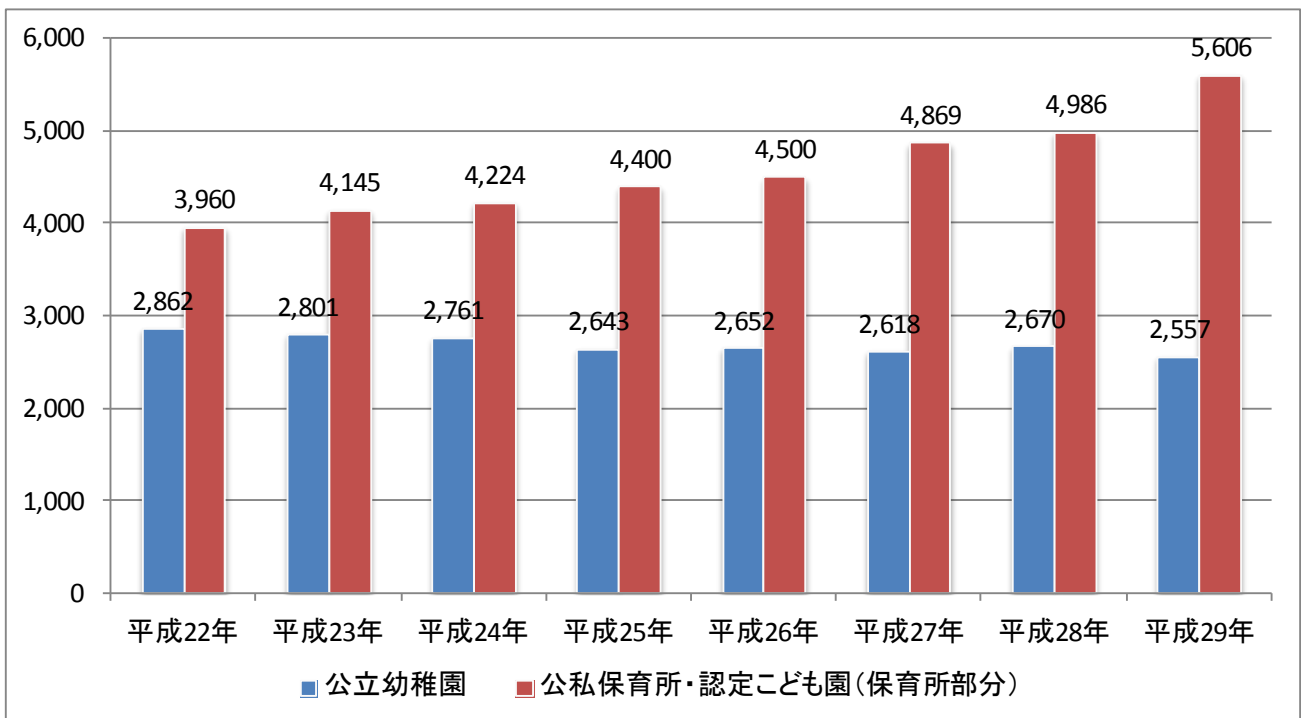
(4) 合計特殊出生率の推移

明石市の合計特殊出生率は、国を上回って推移するとともに、平成 17 年を底に上昇に転じた後は、国を上回る上昇率で上昇しています。



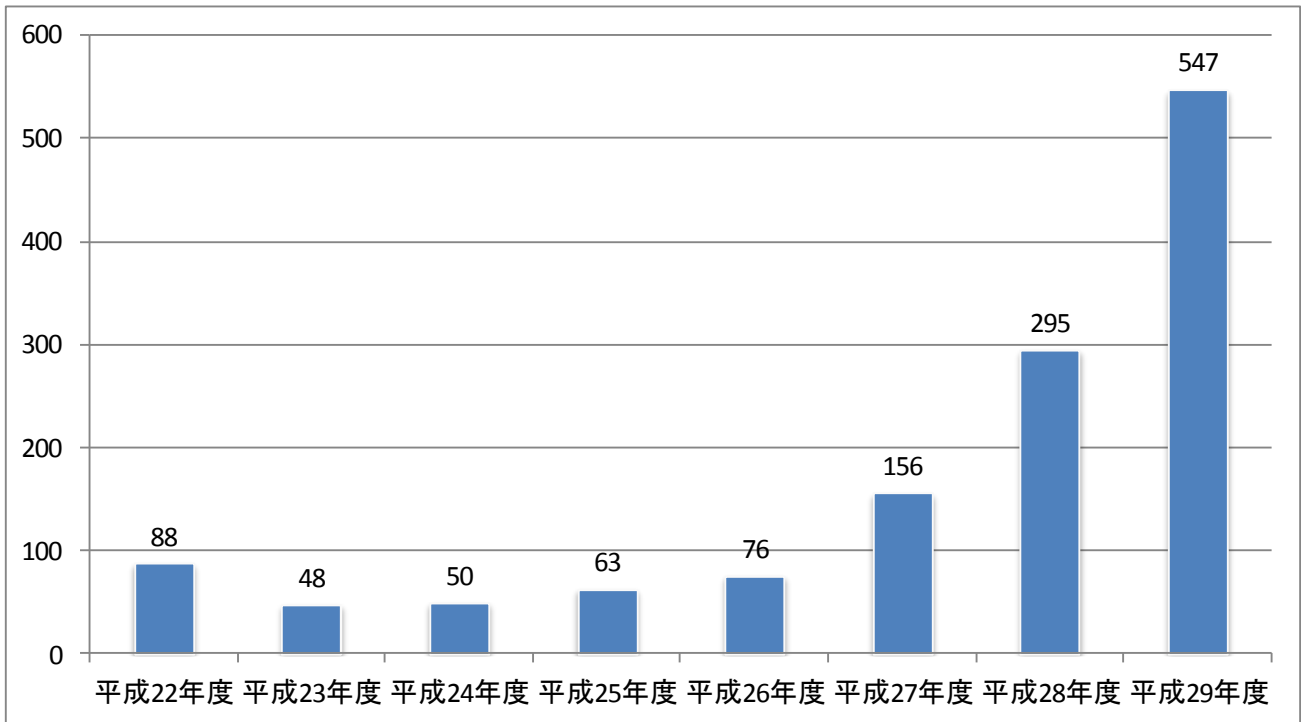
(5) 就学前児童の幼稚園・保育所等入所状況

幼稚園・保育所等の入所数は、公立幼稚園はこの7年で約 300 人減少しているのに対し、保育所等は 1,600 人超増加しており、増加はここ数年に集中しています。



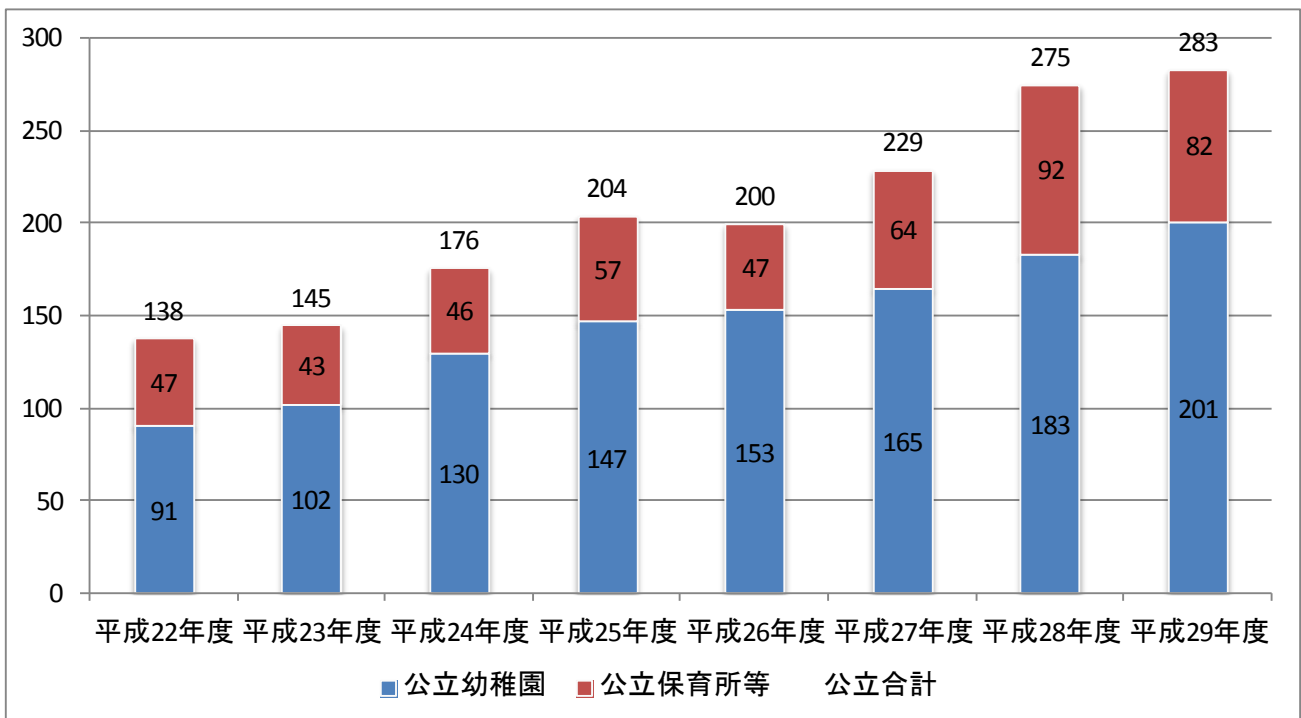
(6) 保育所待機児童数の推移

保育所等の待機児童数は年々、増加してきています。



(7) 特別な支援が必要な子どもの推移（公立）

公立の幼稚園での特別な支援が必要な子どもの数は年々増加傾向にあり、平成22年度と比較すると倍増しています。保育所等は一定数で推移していましたが、ここ数年は増加傾向にあります。



(8) 放課後児童クラブの状況

放課後児童クラブの入所状況は、年々増加しています。

