

藤江小学校放課後児童クラブ 配置図

今回建築箇所

今回工事場所：明石市立藤江小学校
所在地：明石市藤江235

幼稚園門扉

小学校門扉

小学校門扉

幼稚園園舎

幼稚園園舎

幼稚園園舎

運動場

中庭

④ 既設屋内運動場

② 既設校舎棟

① 既設校舎棟

大プール

小プール

計画道路ライン

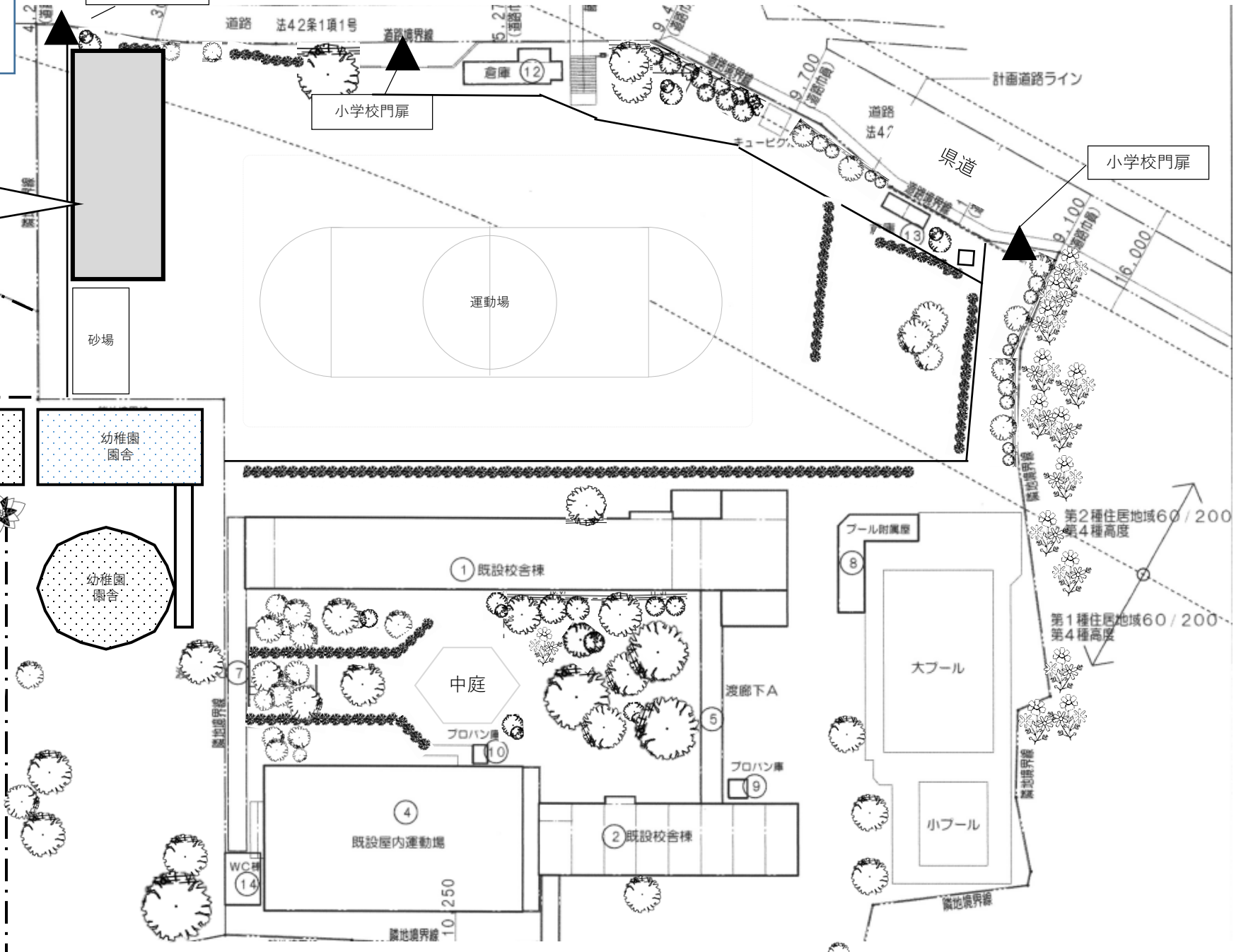
県道

第2種住居地域60/200
第4種高度

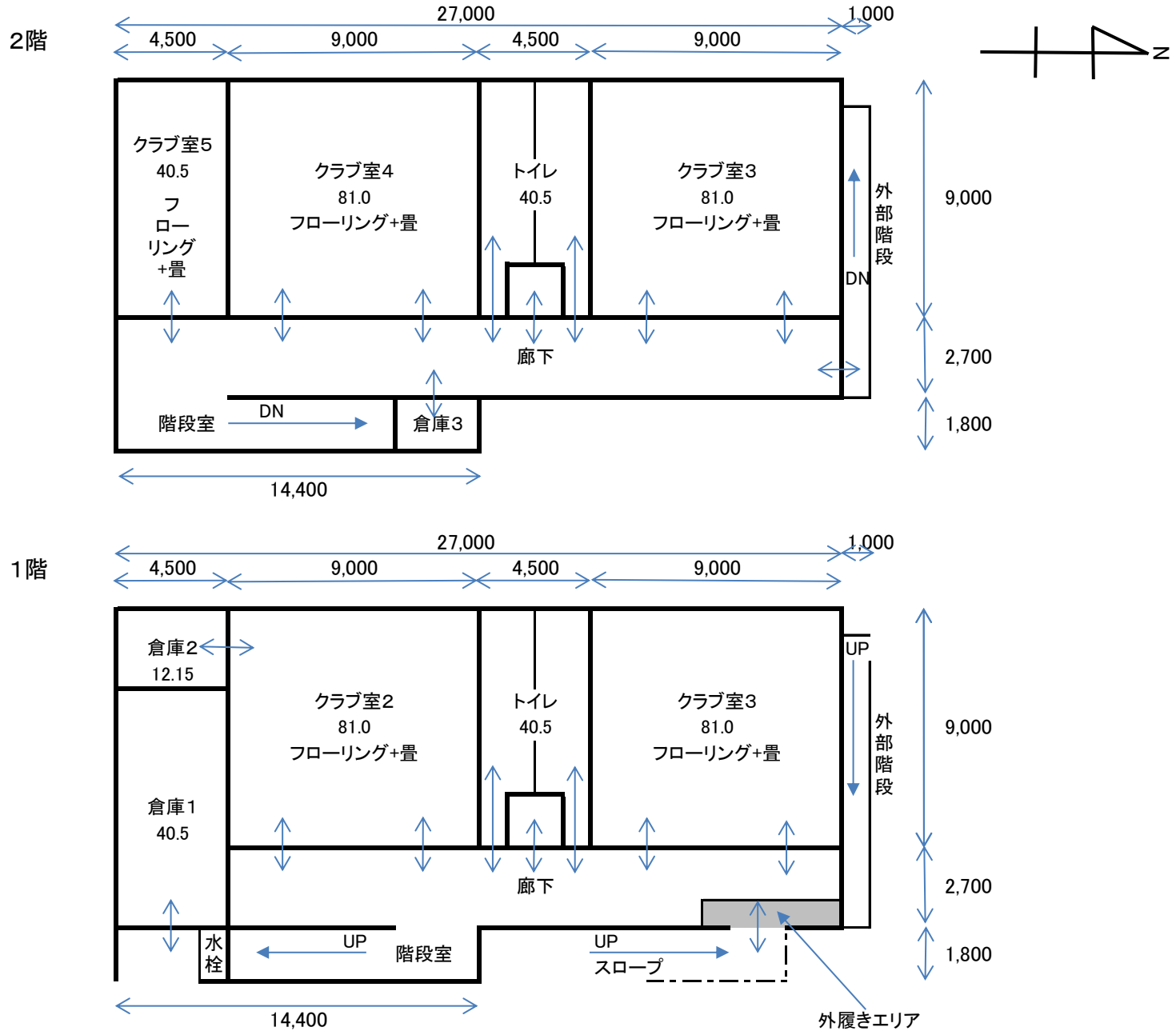
第1種住居地域60/200
第4種高度



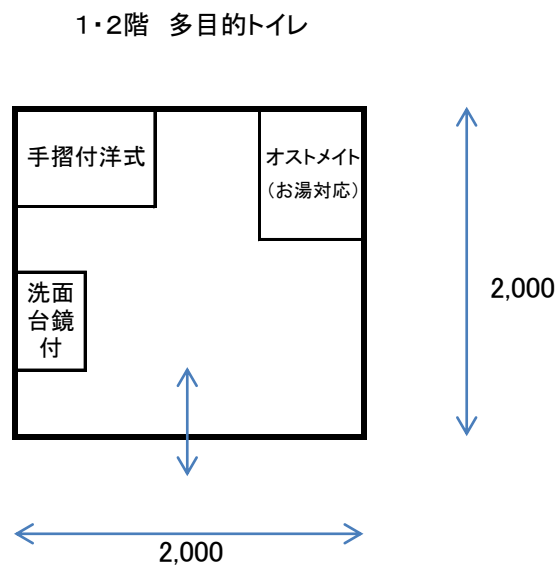
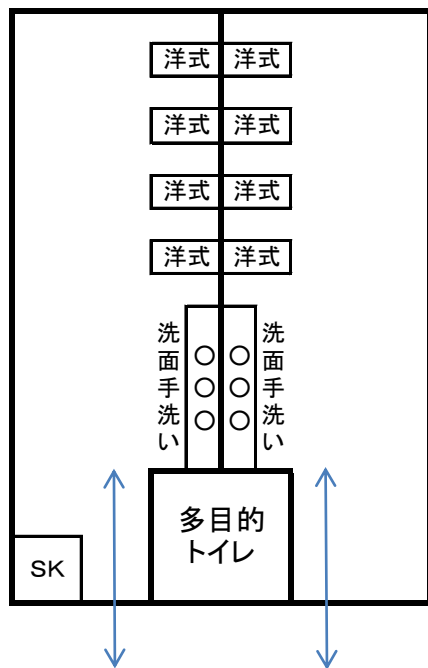
白地図による



藤江小学校 児童クラブプラン



藤江小学校 児童クラブプラン



【トイレ仕様】

※床は乾式とする

※SKはブース対応とし、上段に棚を設置する

※便器数はあくまで目安とするが、設計時は部屋面積に最大数確保する

※多目的トイレ入口は開口を引き戸1枚で全開とし、車いすが自走できるようにする

※多目的トイレはブース対応とする

藤江小学校児童クラブ室内 参考仕様

所在地

明石市藤江235 明石市立藤江小学校 内

仕様図
(児童クラブ室)

