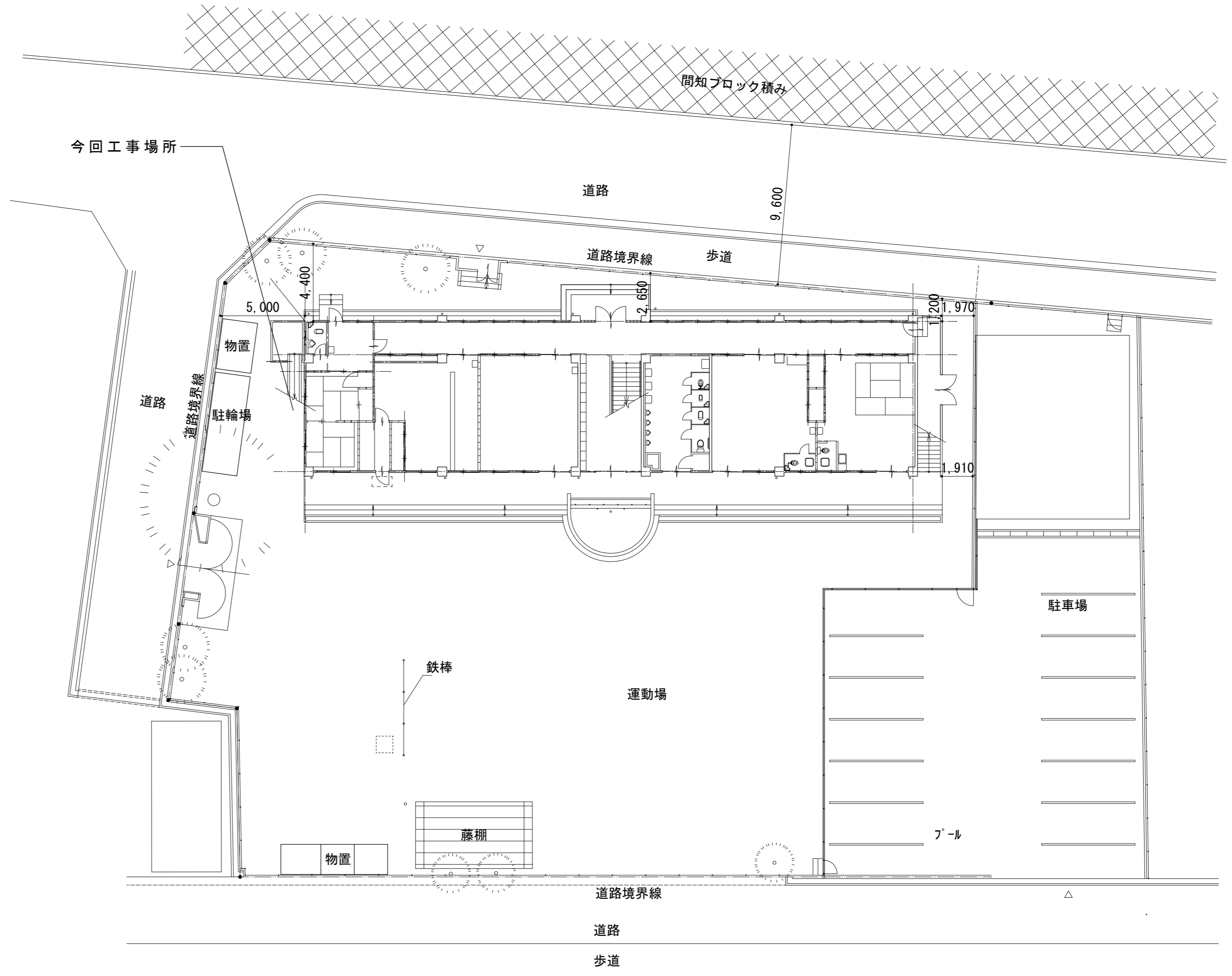
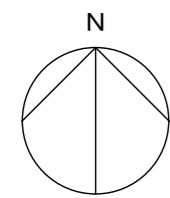
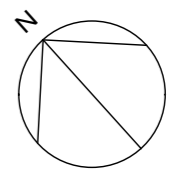


附近見取図 1/2, 500



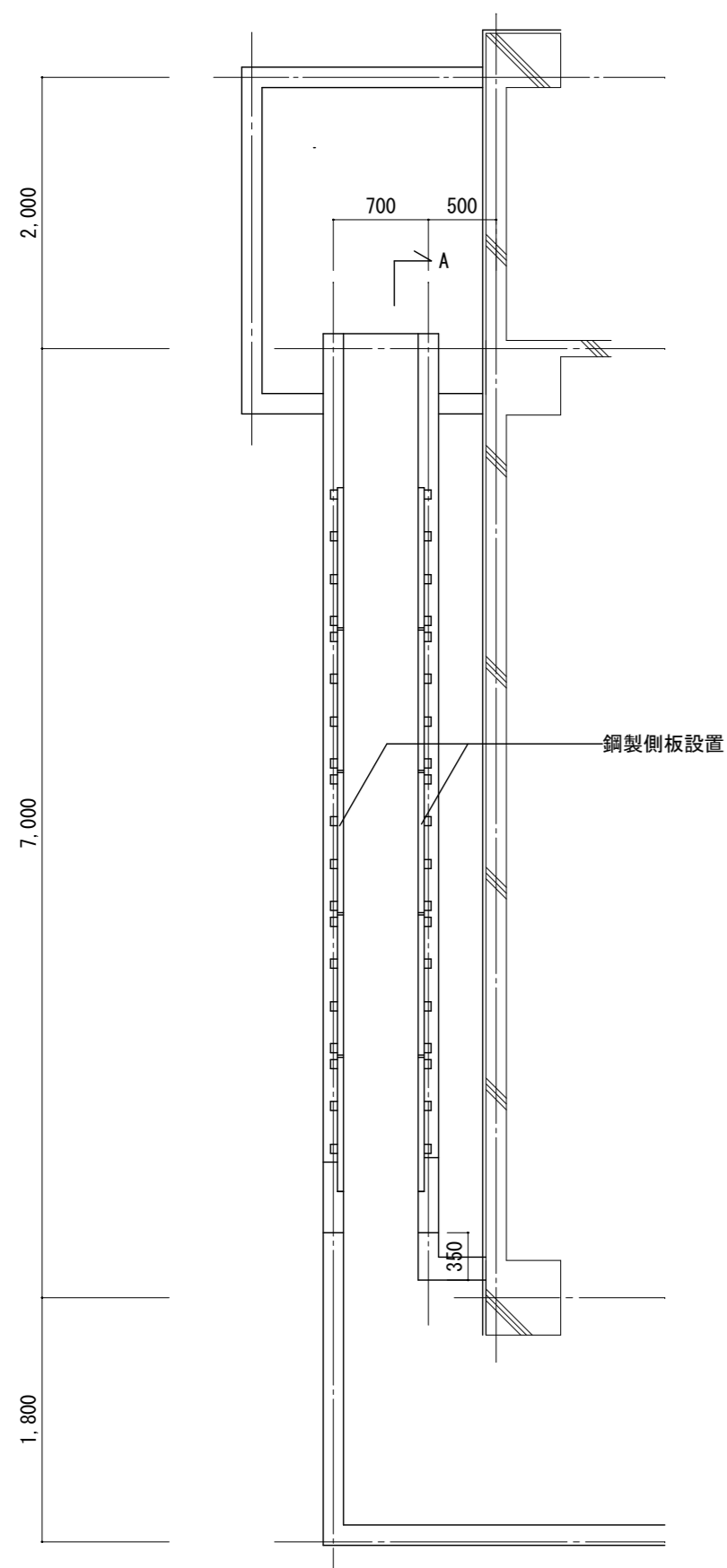
配置図 1/200



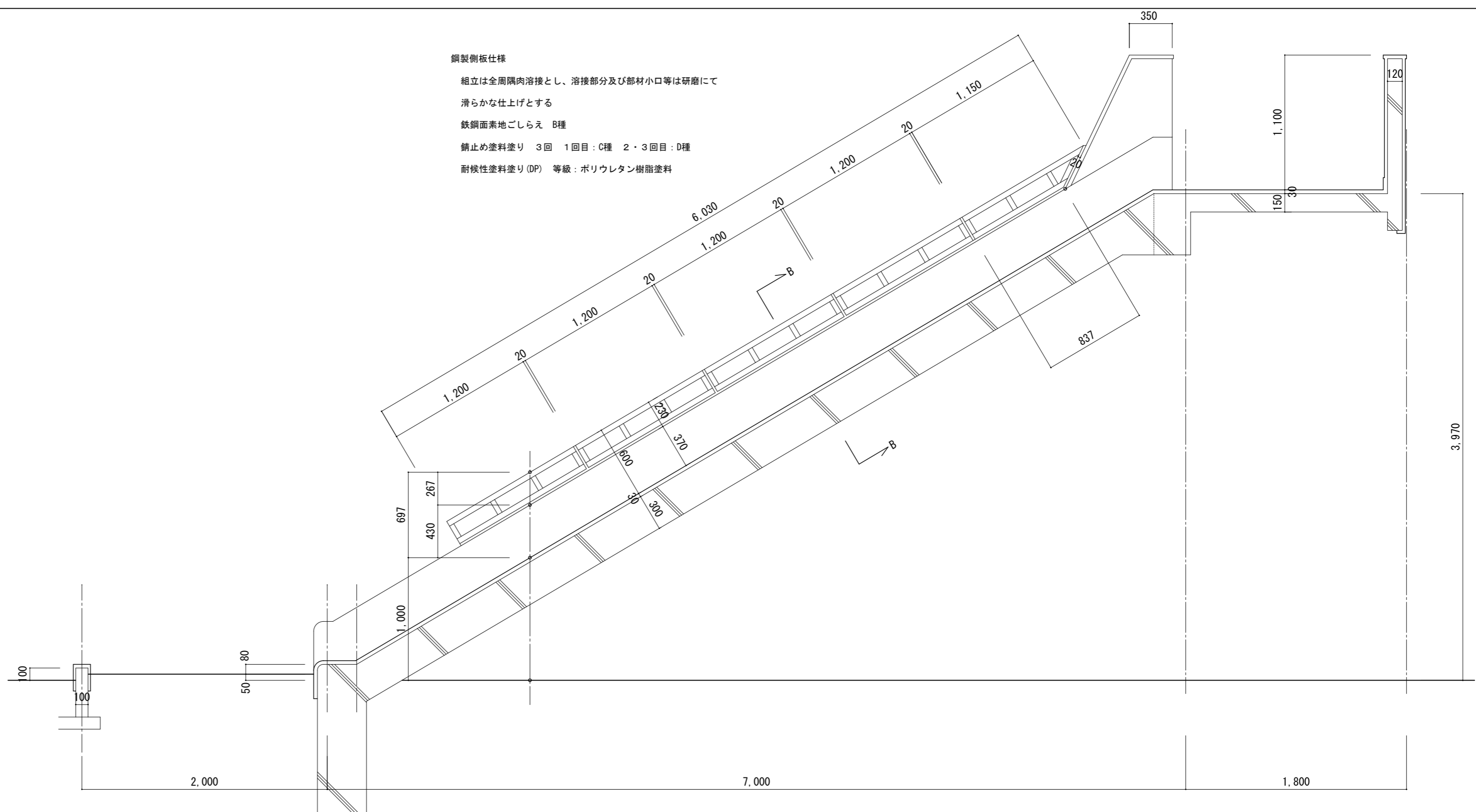
特記事項	課長	副課長	係長	担当	製作年月日	工事名称	内
					R6年 4月 日	中尾保育所消防避難器具すべり台改修修繕	1
	明石市こども局こども育成室				図面名称	縮尺	全葉
					付近見取り図・配置図	1/200, 1/2500	2

中尾保育所

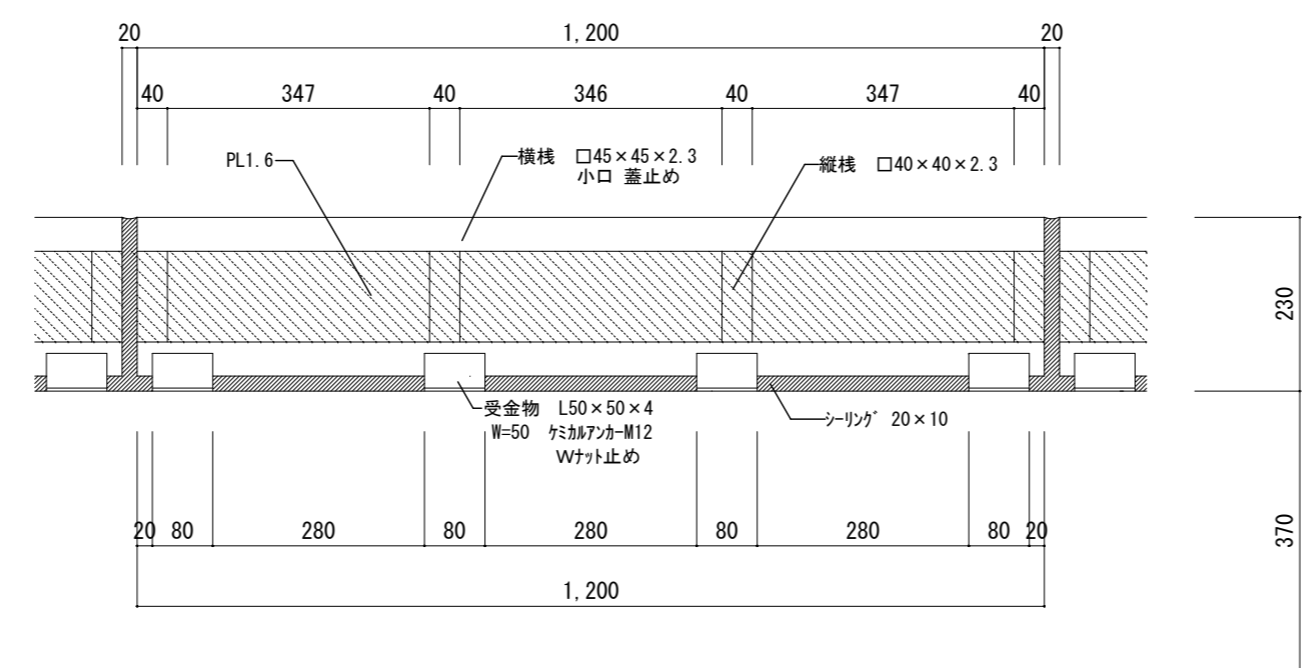
鋼製側板仕様
 組立は全周隅肉溶接とし、溶接部分及び部材小口等は研磨にて
 滑らかな仕上げとする
 鉄鋼面素地ごしえ B種
 錆止め塗料塗り 3回 1回目：C種 2・3回目：D種
 耐候性塗料塗り(DP) 等級：ポリウレタン樹脂塗料



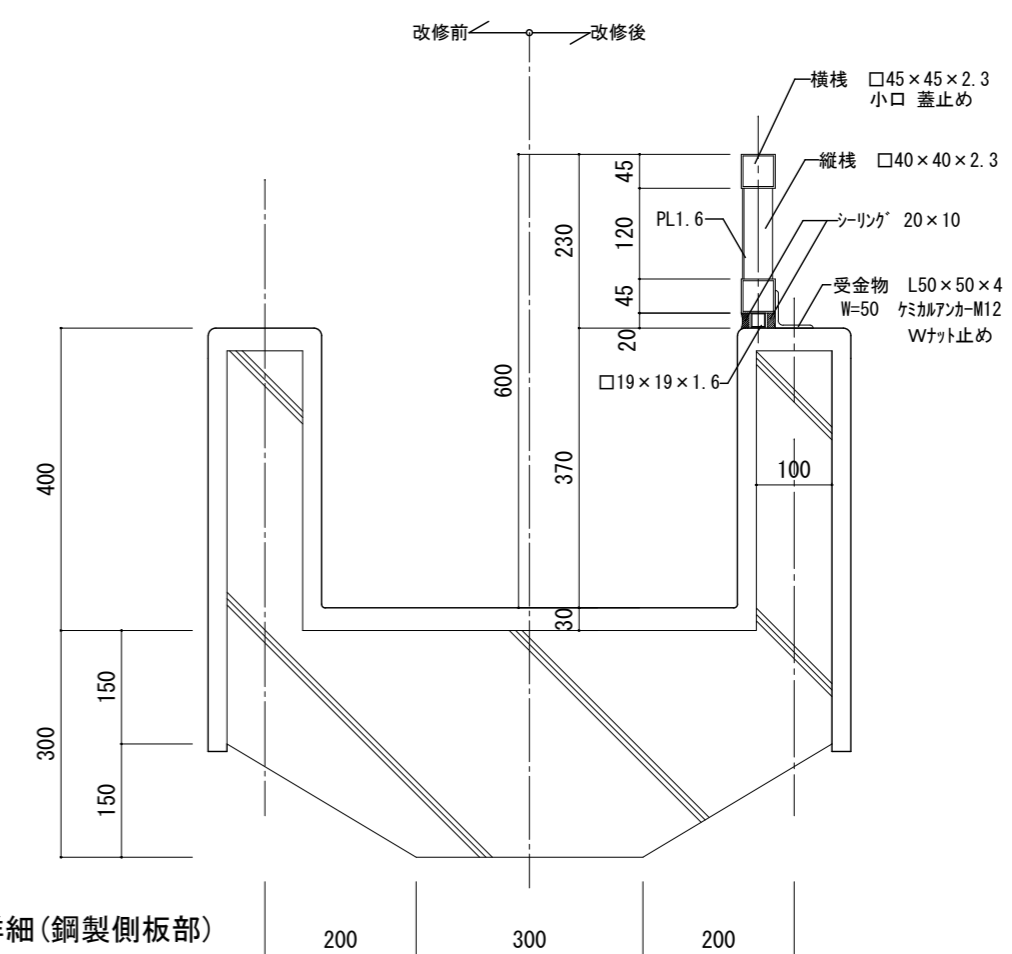
平面詳細図 1/50



A-A断面詳細図 1/30



側板詳細図 1/10



B-B部詳細(鋼製側板部)

特記事項	課長	副課長	係長	担当	製作年月日	工事名称 中尾保育所消防避難器具すべり台改修修繕	内
					R6年 4月 日	図面名称 平面詳細図・断面詳細図・側板詳細図	2
	明石市こども局こども育成室					縮尺 1/10、1/30、1/50	全業
							2

中尾保育所