

社会資本総合整備計画 事後評価書

平成28年3月15日

計画の名称	1 明石市公共下水道 ～次代へつなぐ持続可能な下水道の構築～	交付対象	明石市
計画の期間	平成22年度 ～ 平成26年度 (5年間)		
計画の目標			

公衆衛生上の安全確保・生活環境の改善・施設空間の有効利用などを通じ『安全・安心・快適なまちづくり』と『良好な環境の創出』に取り組み、『健全かつ持続可能な都市の発展』に貢献することで、『次代へつなぐ持続可能な下水道の構築』を目指す。

計画の成果目標 (定量的指標)

・明石市域における下水道処理人口普及率を、98.8%から99.9%を目指し整備する。

定量的指標の定義及び算定式

明石市域における全市人口に対する下水道処理区域内人口の割合を示すもの。
 下水道処理人口普及率(%) = 下水道処理区域内人口 / 全市域人口

	定量的指標の現況値及び目標値								備考	
	当初現況値		中間目標値		最終目標値					
	(H22当初)		(H24末)		(H26末)					
	98.8 %		99.2 %		99.9 %					
全体事業費	合計 (A+B+C)	562 百万円	A	562 百万円	B	0 百万円	C	0 百万円	効果促進事業費の割合 C / (A+B+C)	0.0 %

事後評価

○事後評価の実施体制、実施時期

事後評価の実施体制	事後評価の実施時期
明石市において実施	平成27年度
	公表の方法
	明石市ホームページにて公表

1. 交付対象事業の進捗状況

交付対象事業																	
A 下水道事業																	
番号	事業種別	地域種別	交付対象	直接 間接	事業者	道路種別	省略工種	要素となる事業名	事業内容	市町村名	事業実施期間 (年度)					全体事業費 (百万円)	備考
											H22	H23	H24	H25	H26		
A1	下水道	一般	明石市	直接	-	汚水	新設	管渠 (汚水管) 整備事業	汚水管整備 L=13.1km	明石市						562	
小計 (下水道事業)											562						
合計											562						
B 関連社会資本整備事業																	
番号	事業種別	地域種別	交付対象	直接 間接	事業者	省略工種	要素となる事業名	事業内容	市町村名	事業実施期間 (年度)					全体事業費 (百万円)	備考	
										H22	H23	H24	H25	H26			
																0	
合計											0						
C 効果促進事業																	
番号	事業種別	地域種別	交付対象	直接 間接	事業者	省略工種	要素となる事業名	事業内容	市町村名	事業実施期間 (年度)					全体事業費 (百万円)	備考	
										H22	H23	H24	H25	H26			
																0	
合計											0						
効果促進事業																	
番号	一体的に実施することにより期待される効果											備考					

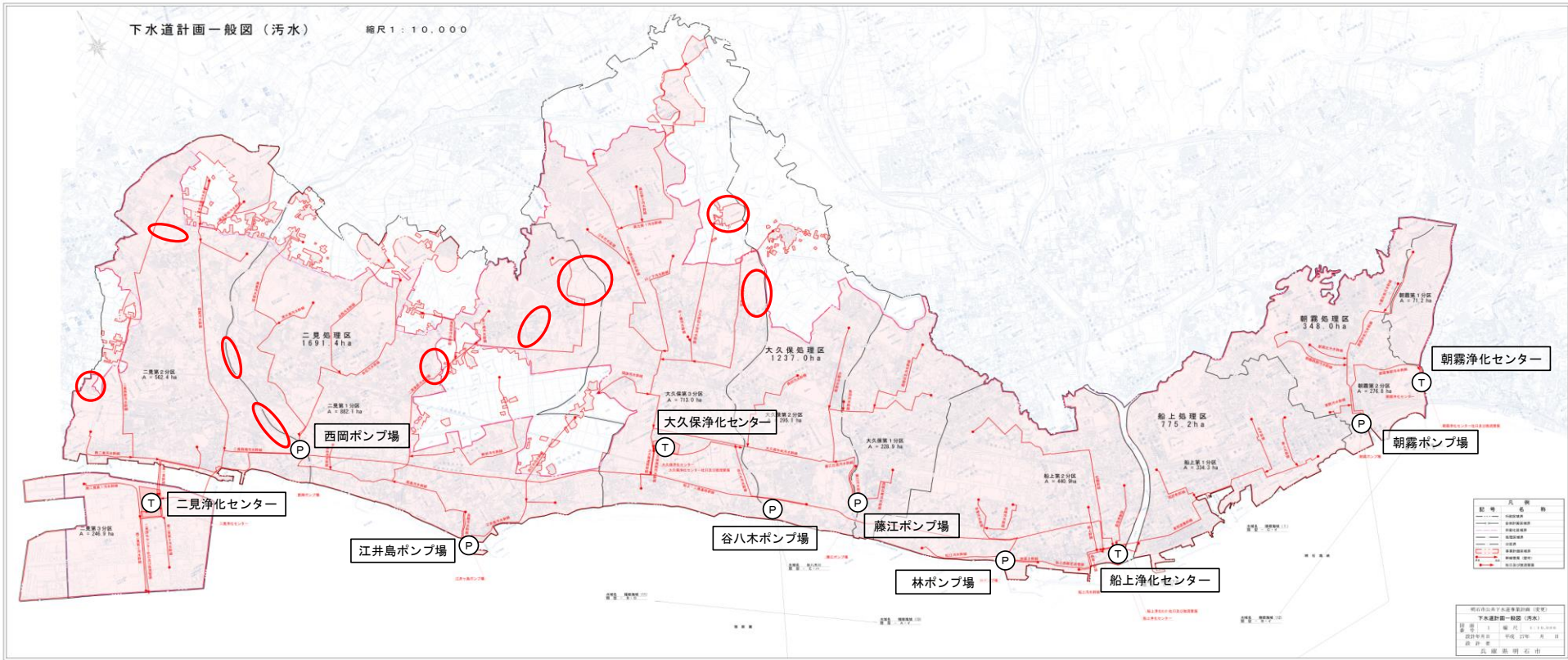
2. 事業効果の発現状況、目標値の達成状況					
I 定量的指標に関連する 交付対象事業の効果の発現状況		河川沿いの区域や、街路事業及び区画整理事業と連携した污水管整備により、既存未水洗家屋の水洗化等を進め、公衆衛生上の安全の確保に寄与した。			
II 定量的指標の達成状況	指標①（下水道処理人口普及率）	最終目標値	99.9 %	目標値と実績値に差が出た要因	街路事業及び区画整理事業等の他事業との調整等を必要とするため、当初の目標値を達成することはできなかったが、未普及地域の解消を図るため着実な整備を進めている。
		最終実績値	99.5 %		
		最終目標値		目標値と実績値に差が出た要因	
		最終実績値			
III 定量的指標以外の交付対象事業の効果の発現状況 (必要に応じて記述)					
3. 特記事項（今後の方針等）					
本市における下水道処理人口普及率は99%を超えており、污水整備は概成したと言える状況にあるが、普及率99.9%を目指して、残る未普及地域の解消に努める。					

計画の名称	1 明石市公共下水道 ～次代へつなぐ持続可能な下水道の構築～	交付対象	明石市
計画の期間	平成22年度 ～ 平成26年度 (5年間)		

(市内全域)

A1 管渠（污水管）整備事業

(主要な整備区域のみ記載)



凡例	
-----	行政区域界
-----	下水道法による事業計画区域