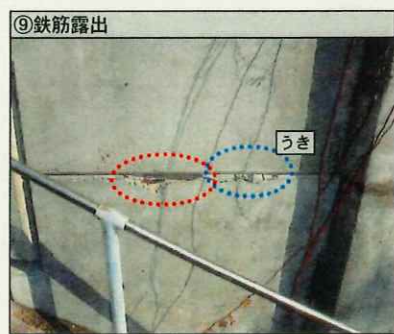
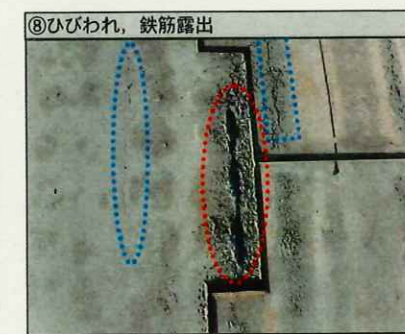
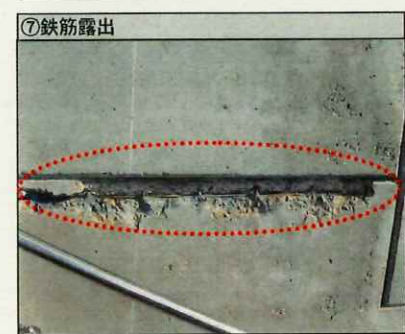
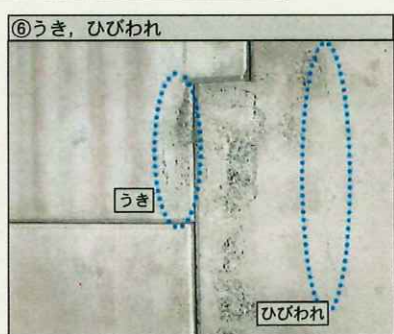
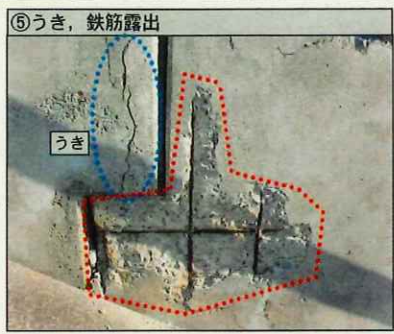
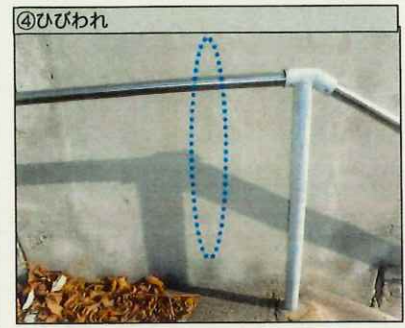
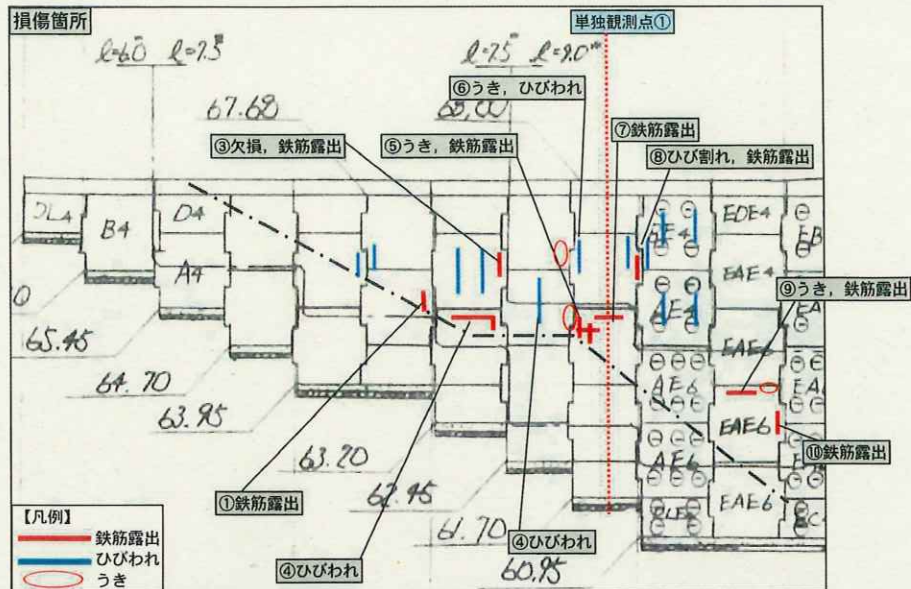


損傷状況 (1号テールアルメ) (概略)

（注）本図は概略図であり、損傷規模、損傷程度は本図に添付した写真と一致するものではない。



損傷状況 (2号テールアルメ) (板料)

この図は、本橋の上部構造のコンクリート部材の損傷状況を、損傷の程度、位置、および補修の必要箇所を、写真と図面を対照して示している。

