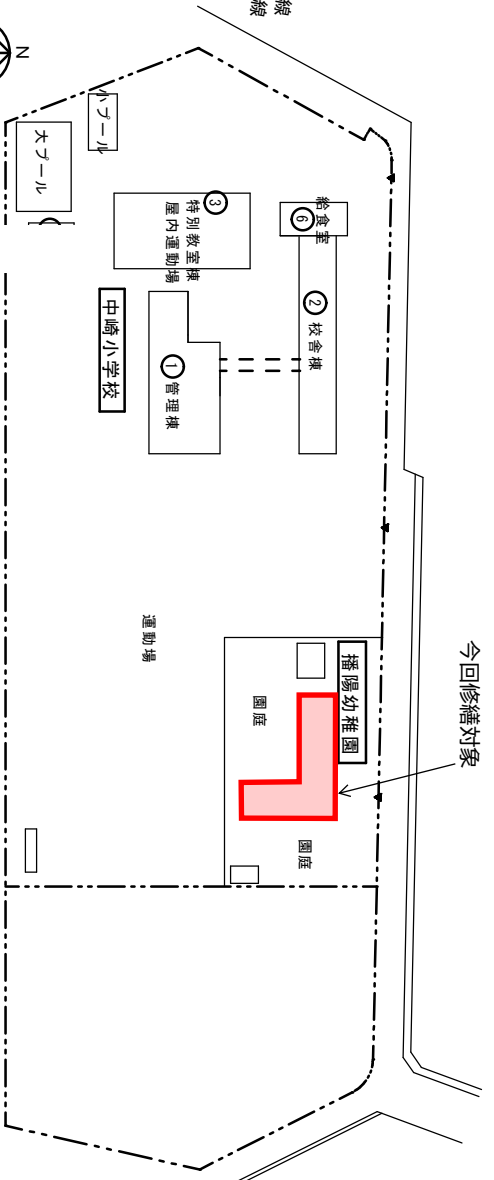




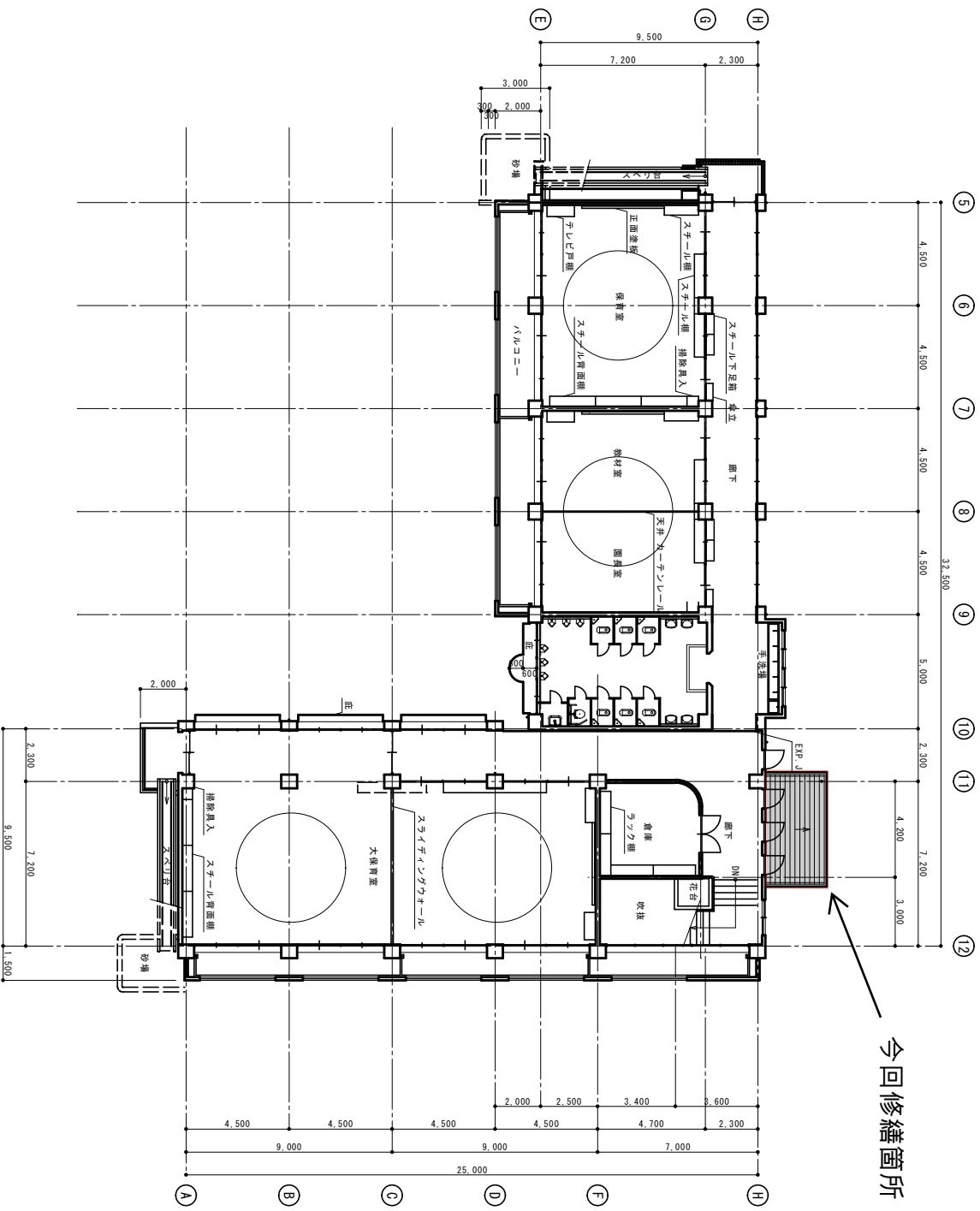
今回工事場所
播陽幼稚園
明石市中崎1丁目4番



今回修繕対象

配 置 図 1/1,000

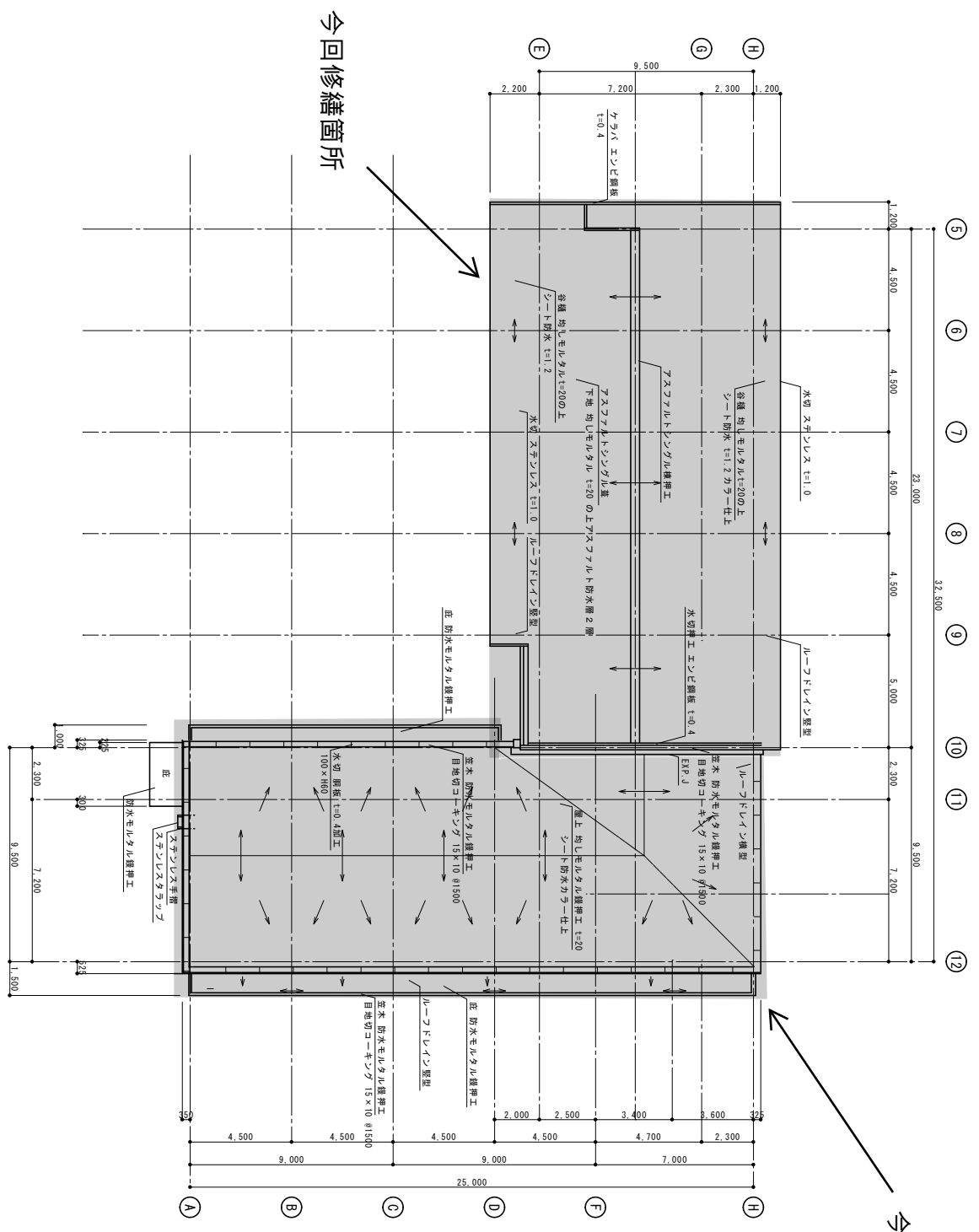
特記事項	・	図	面積	備	租	製作年月日	工事名称	内
	・	種	種	種	種	年 月 日	明石市立中崎小学校	1
	・	明石市こども局こども育成室					明石市立播陽幼稚園	
	・						付近見取図・配置図	縮尺 1/5,000 1/1,000
	・							全葉



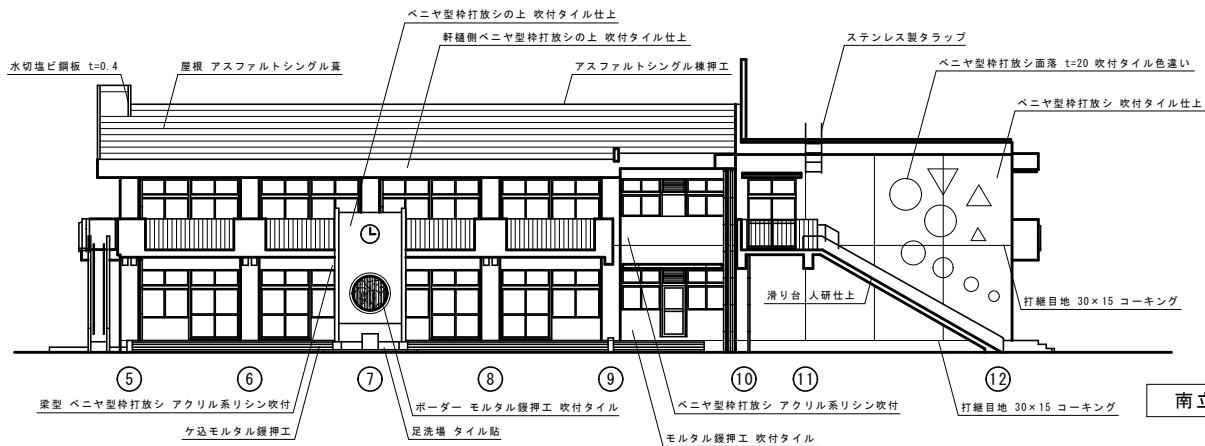
今回修繕箇所

特記事項	19311 ● 建築業	製作年月日	23年 6月 日	工率名	2
明石市こども局こども育成室		図面名	2階平面図	縮尺	1/100
		枚数	2	全頁	7

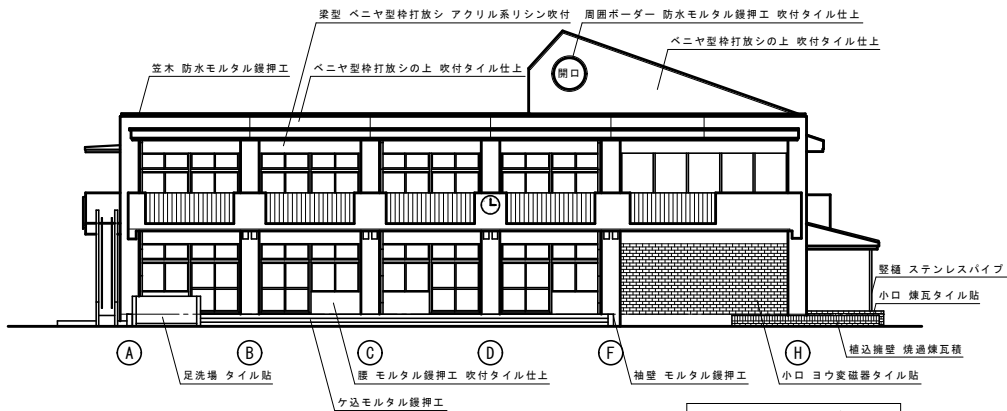
CADコード 14-501-501



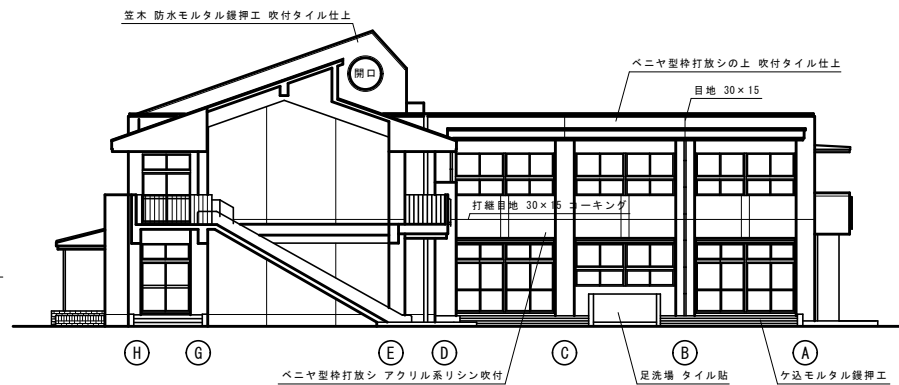
屋根伏図 1/100



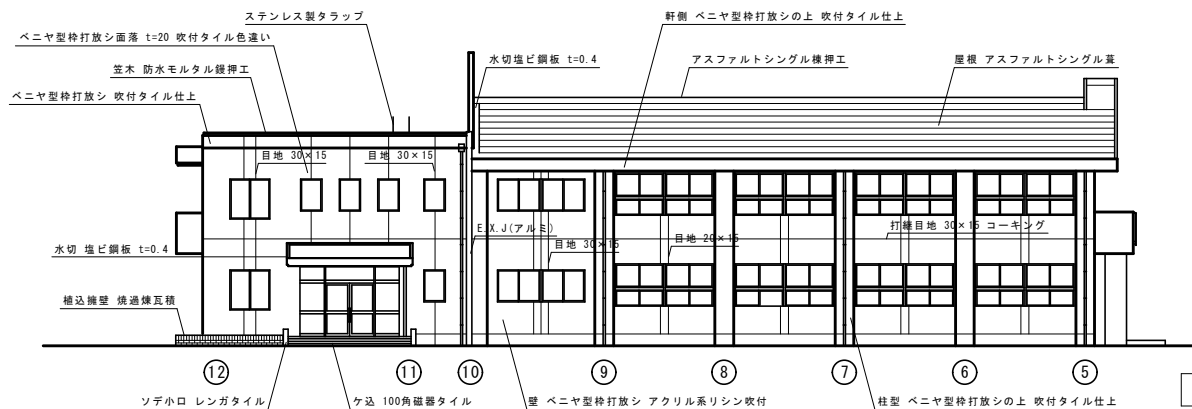
南立面図 1/100



東立面図 1/100



西立面図 1/100



北立面図 1/100

参考図

CADコード 14-501-501

特記事項 1991年◎建築法

明石市こども局こども育成室

製作年月日 23年 6月 日

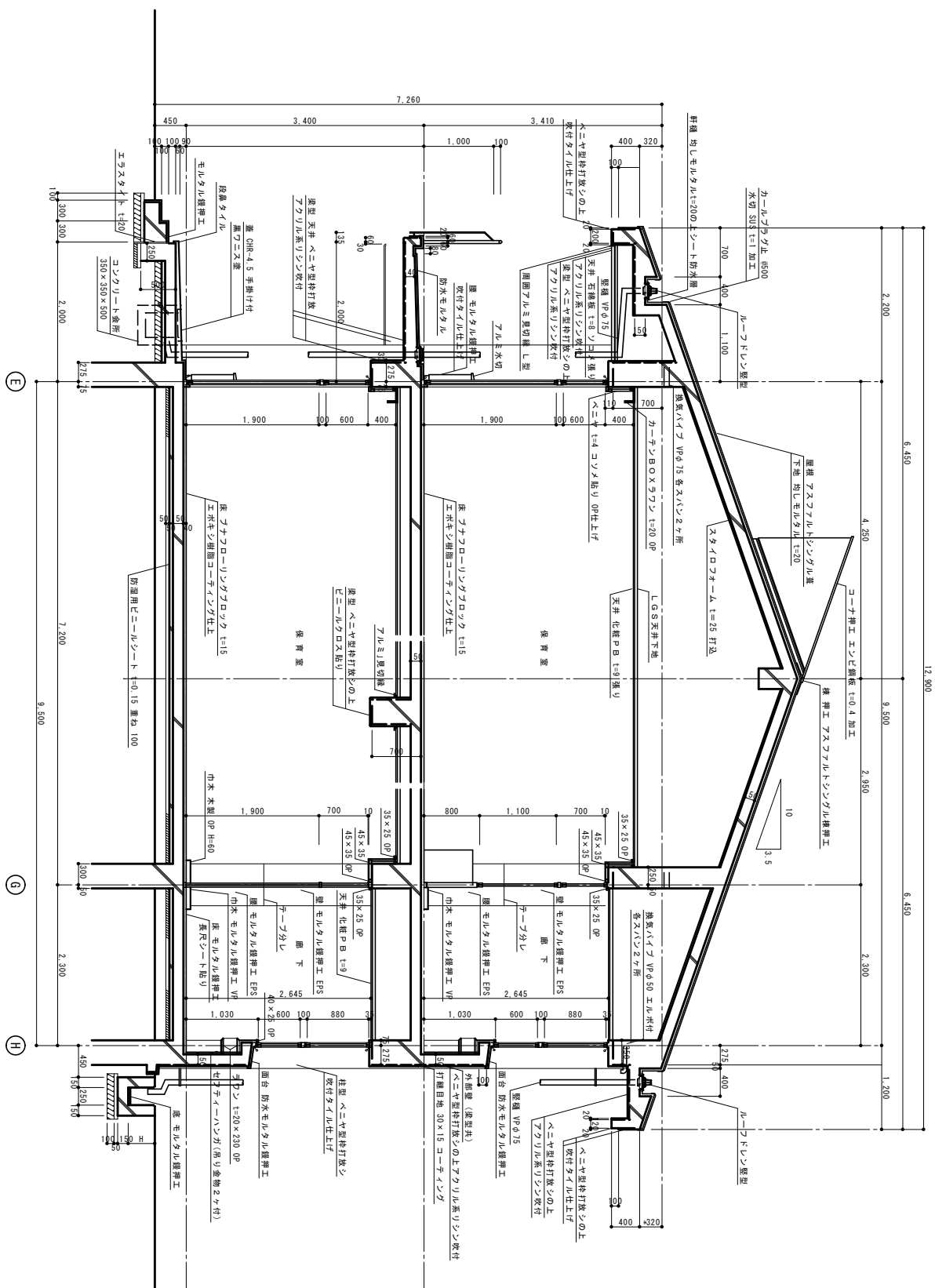
工事名 播陽幼稚園

立面図

縮尺 1/100

全葉 7

内 4



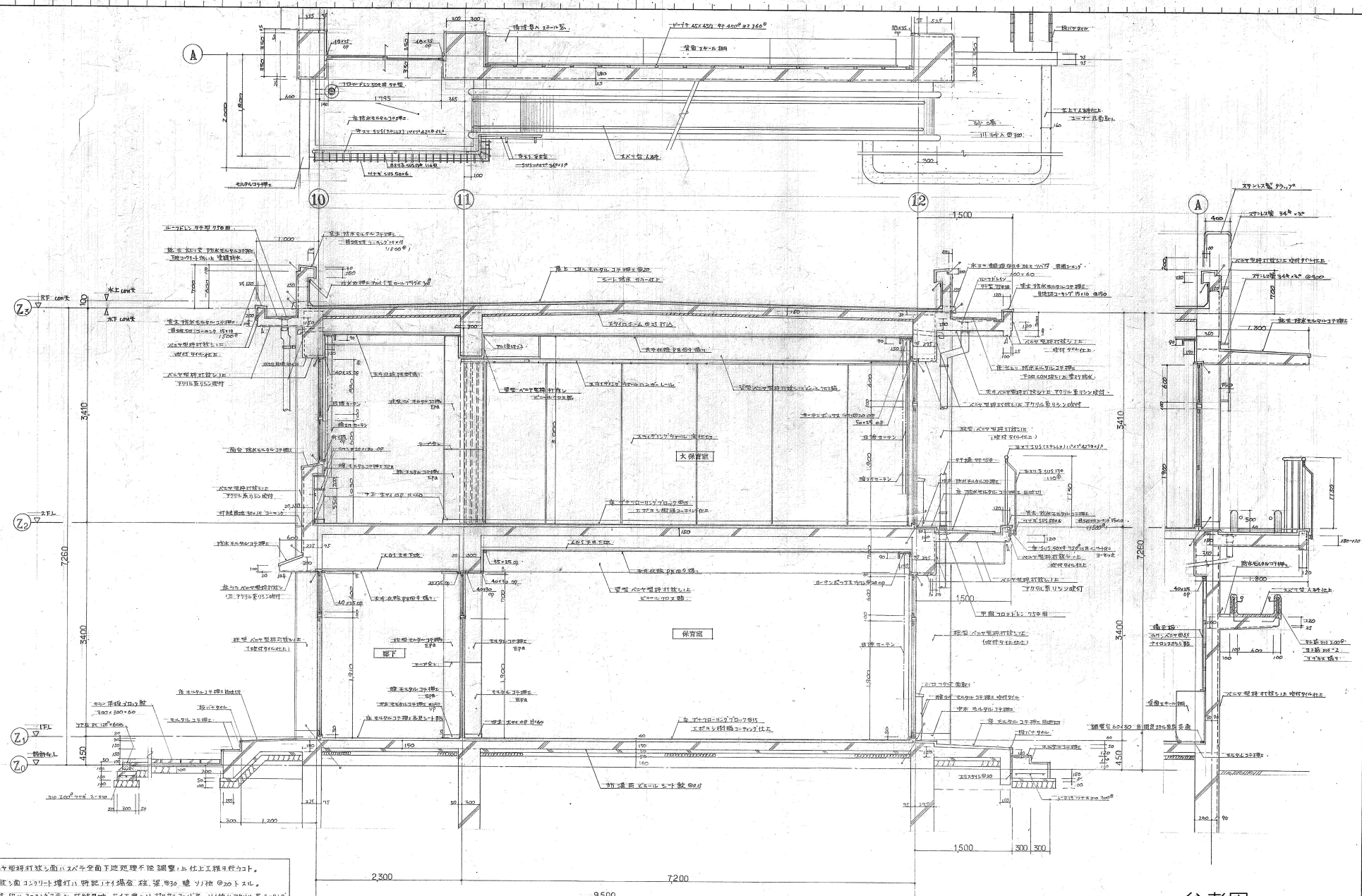
参考図

明石市こども局こども育成

制作年月日	23年 6月	工種名	児童館
図面番号		種類	概算図
縮尺	1/30	枚数	6
全頁	7		

CADコード 14-501-501

特記事項	1331 建築図
------	----------



- ① 窓枠埋込面はスパン全面下地処理不能調整の上施工を行うこと。
- ② 打設面コンクリート埋込は詳細材料指定を参照。壁リブは20トス。
- ③ 押入ユニット系は、詳細仕様。目地処理は、両側面を、ソレ以外の材料系コンクリートとし。
- ④ 吹付タイル仕上は、監督官指定範囲内以外はスパンローラ処理仕上とする。

参考図

心のふれあうゆたかなまちを