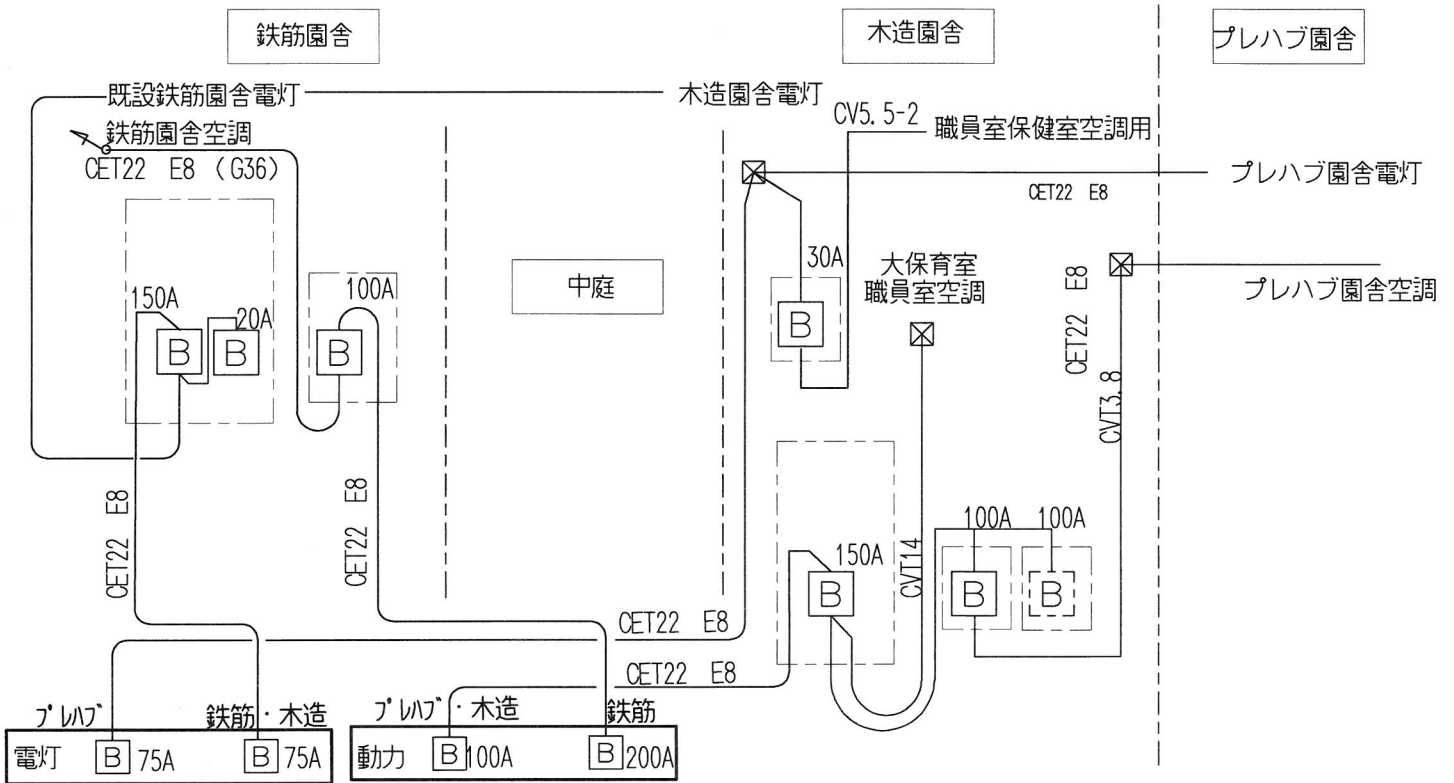


山手幼稚園 高圧受電；幹線系統図

完成図面



キュービクル仕様

日本電器産業製 PF-S形

電灯20KVA ブレーカー3P75A×2

動力75KVA ブレーカー3P200A 3P100A

設置必要場所

キュービクル幅3,000奥行1,900高さ2,500以上
(フェンス含む)

引込柱 10Aコンクリート柱 構内柱10A

本口径35cm地上部8.4m

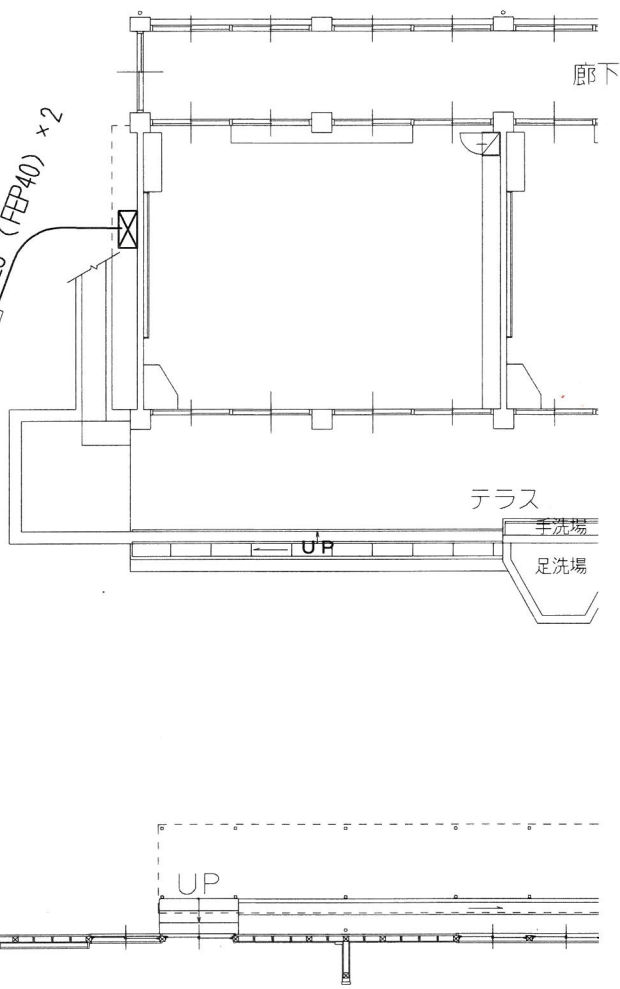


関電ヒノキ710E2

6.6KV-CVT22

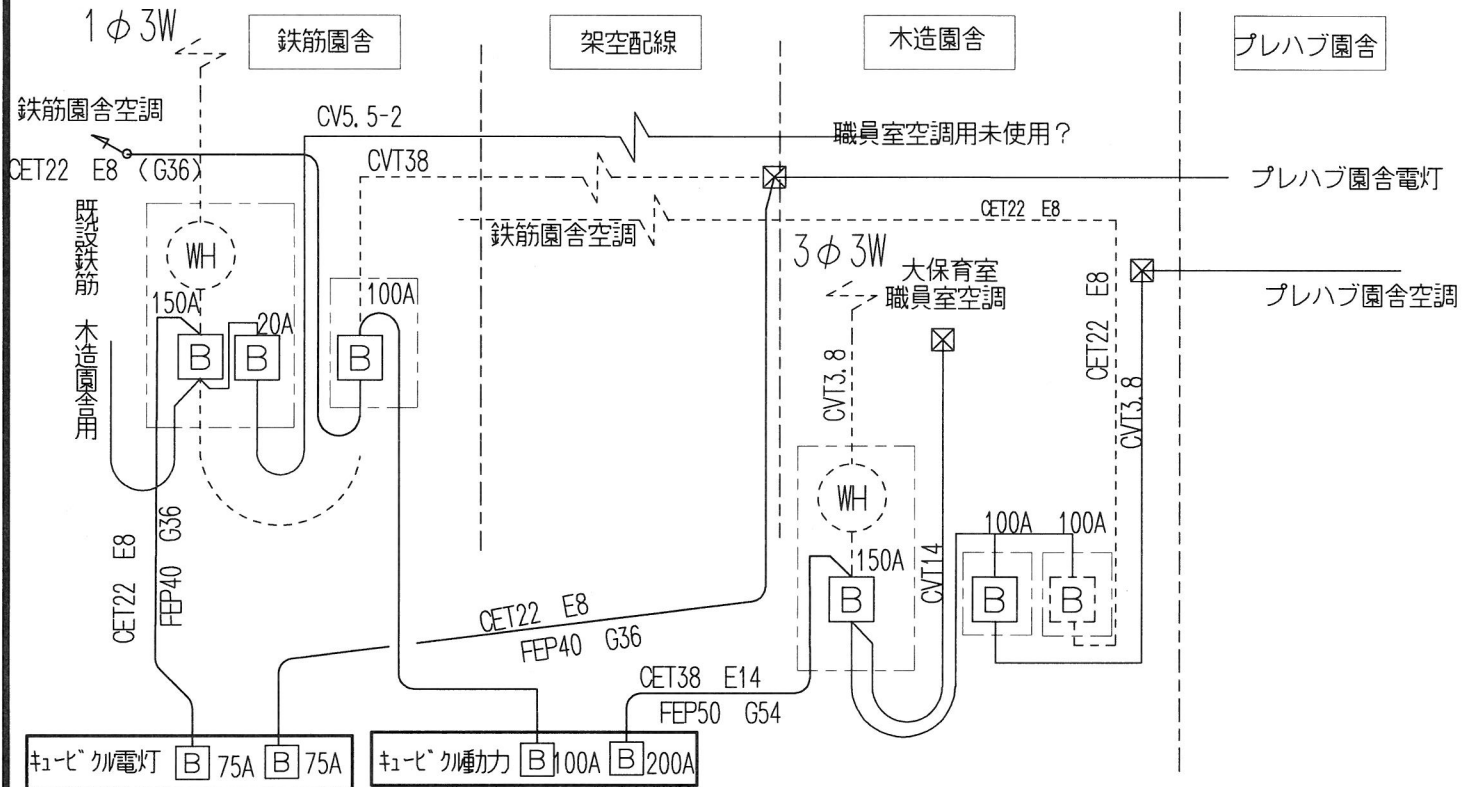
CET38 E14 (FEP50)

(CET22 E8 (FEP40) × 2



2019/3月

山手幼稚園 高圧受電に切替；幹線系統図H31/5/20計画変更



キュービクル仕様

日本電器産業製 PF-S形

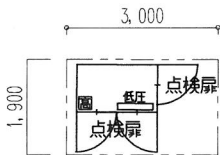
電灯20KVA ブレーカー3P75A×2

動力75KVA ブレーカー3P200A 3P100A

設置必要場所

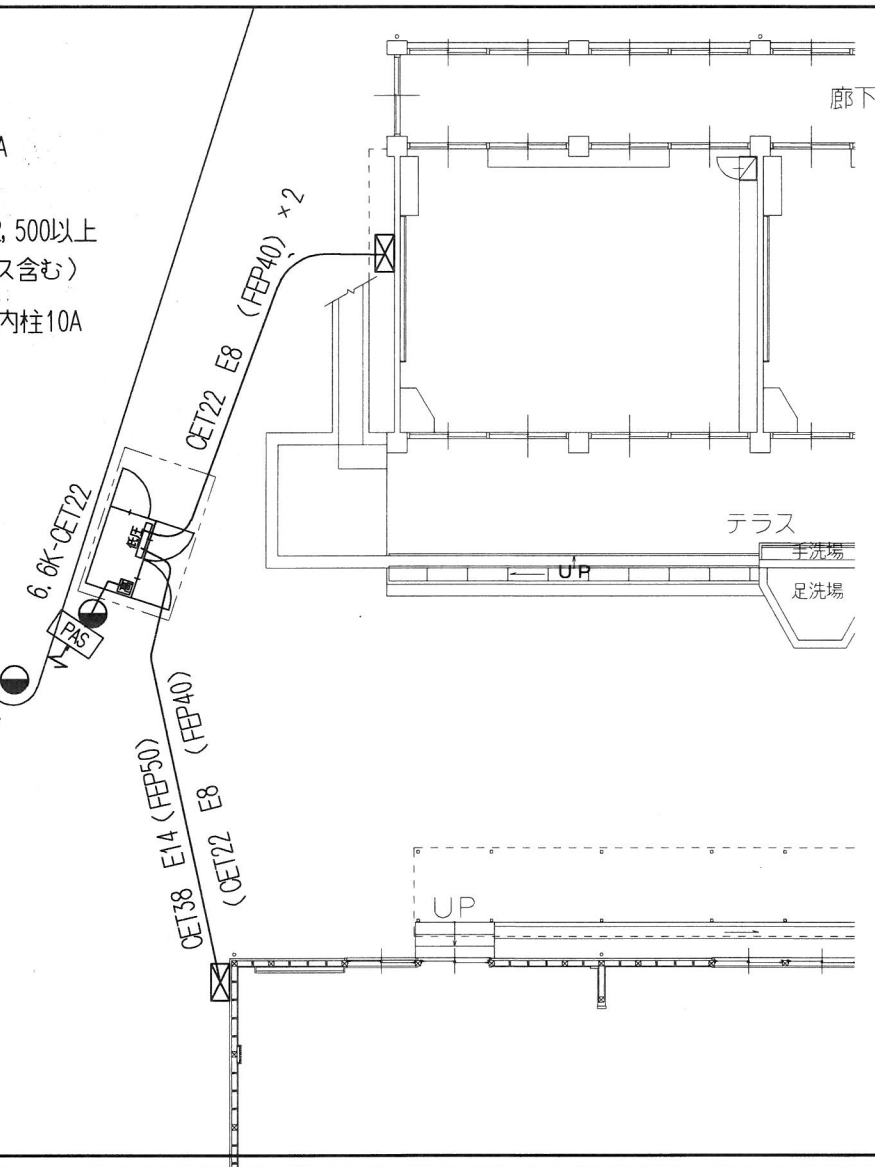
キュービクル幅3,000奥行1,900高さ2,500以上
(フェンス含む)

引込柱 10Aコンクリート柱 構内柱10A
本口径35cm地上部10m

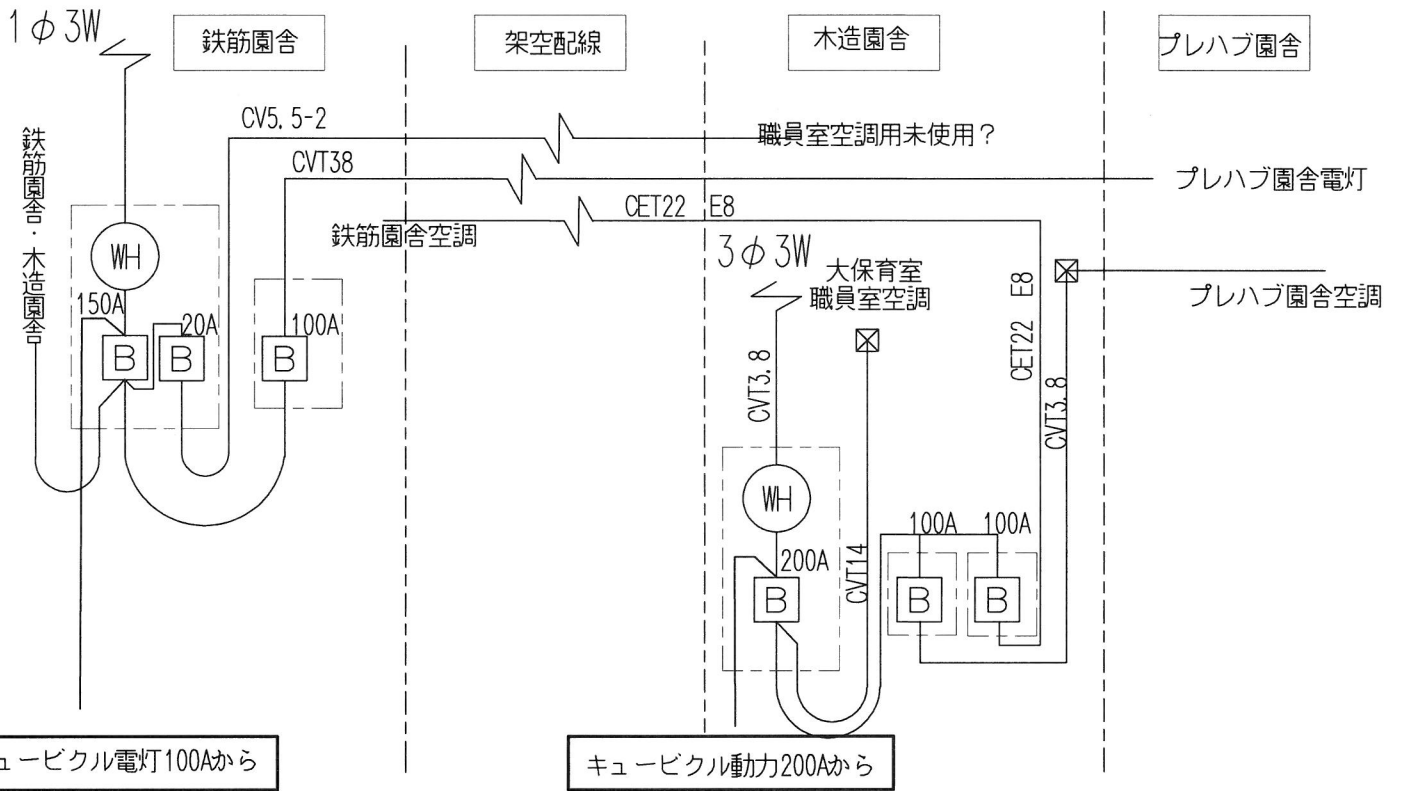


フェンス前方に扉必要

関電ビノヤM10E2



山手幼稚園 高圧受電に切替；幹線系統図 H31/4計画



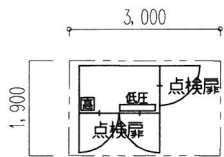
キュービクル仕様

- 日本電器産業製 PF-S形
- 電灯20KVA ブレーカー3P100A
- 動力75KVA ブレーカー3P200A

設置必要場所

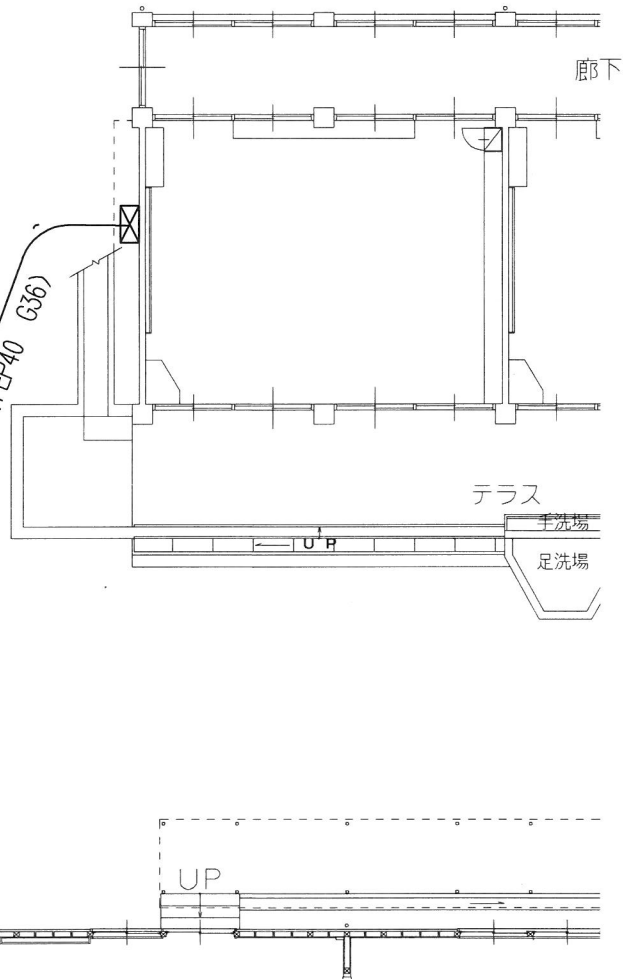
キュービクル幅3,000奥行1,900高さ2,500以上
(フェンス含む)

引込柱 12Aコンクリート柱 構内柱12A
本口径35cm地上部10m

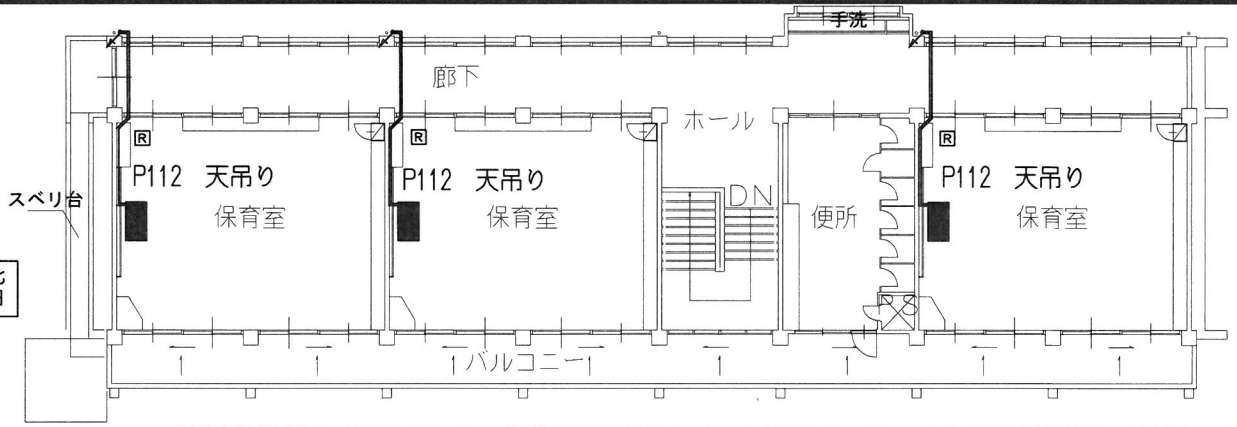


フェンス前方に扉必要

関電ヒノキマ10E2

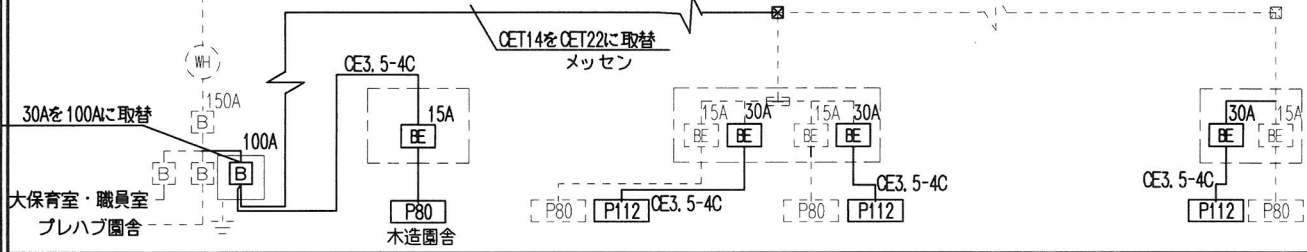


鉄筋 二階

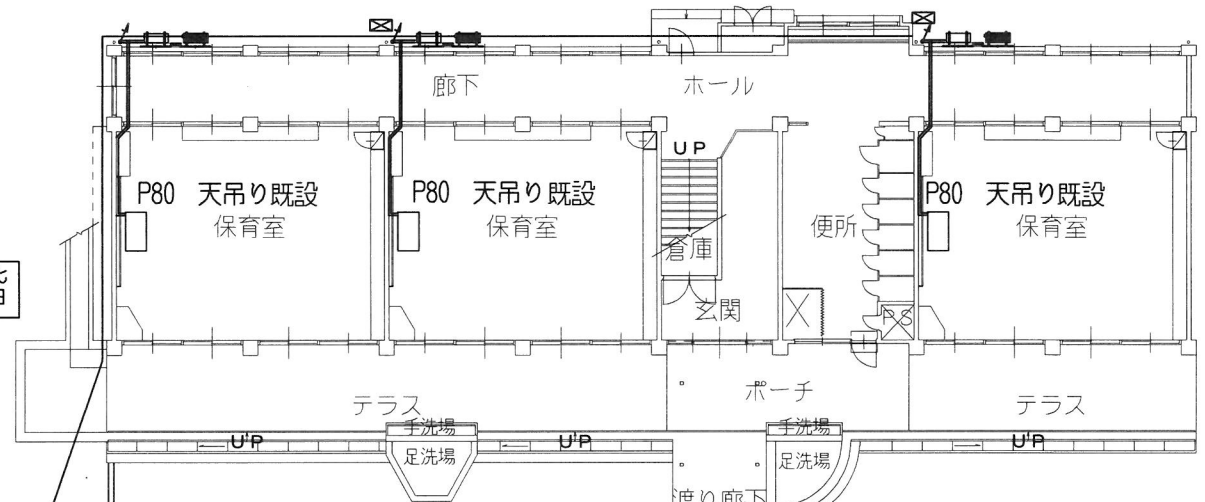


山手幼稚園 空調機 動力増設図面

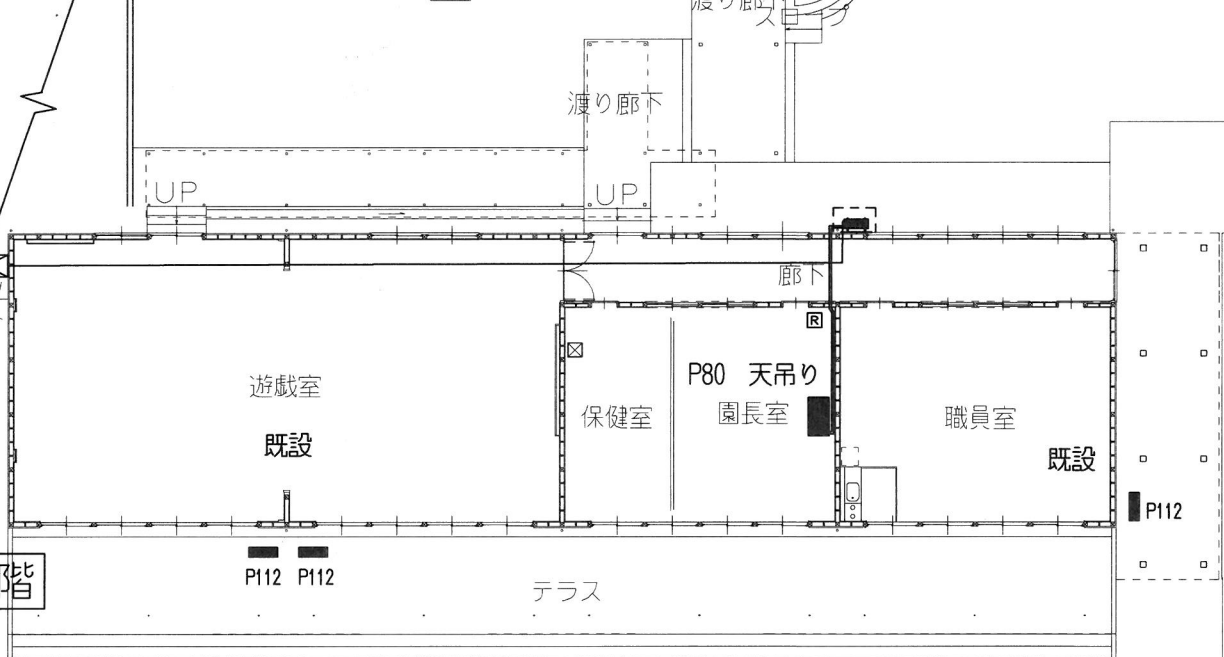
H31/4作成



鉄筋 一階

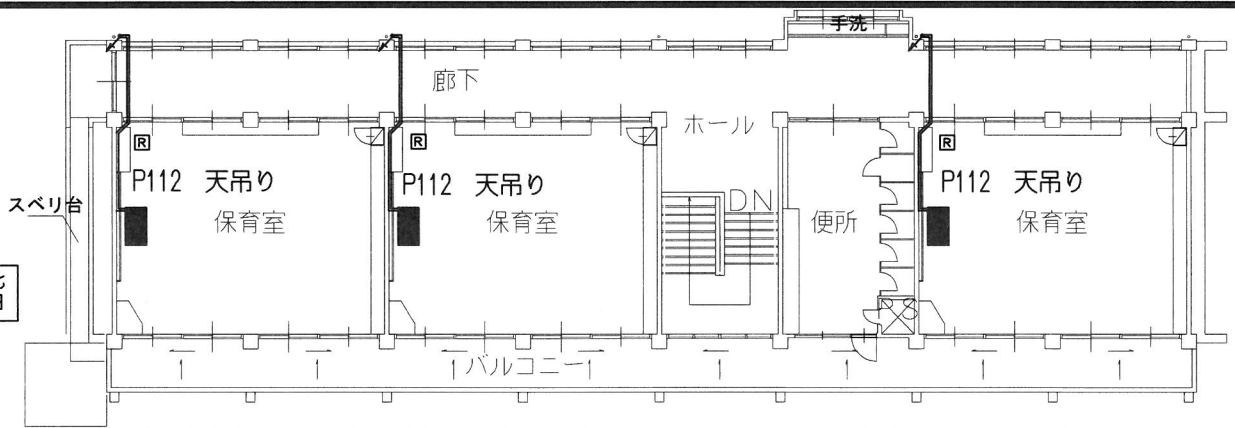


木造 一階

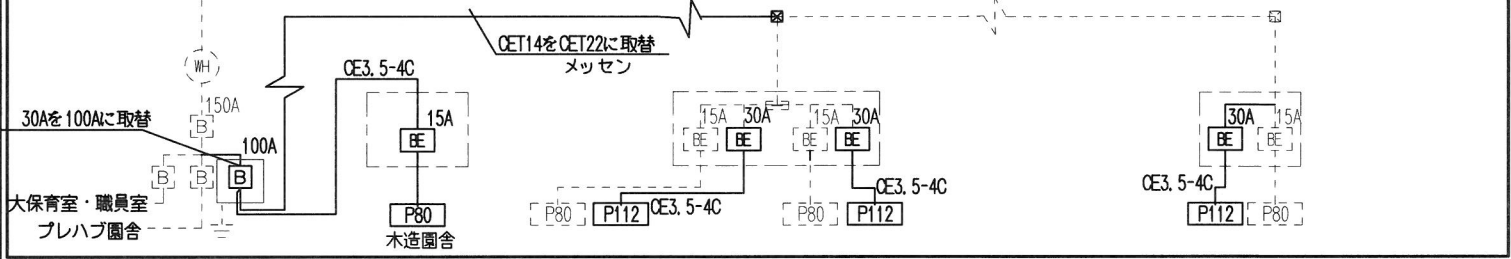


プレハブ園舎	2F	2F	1F	既設	2F	1F
	P140	P140	P140		P160	P160

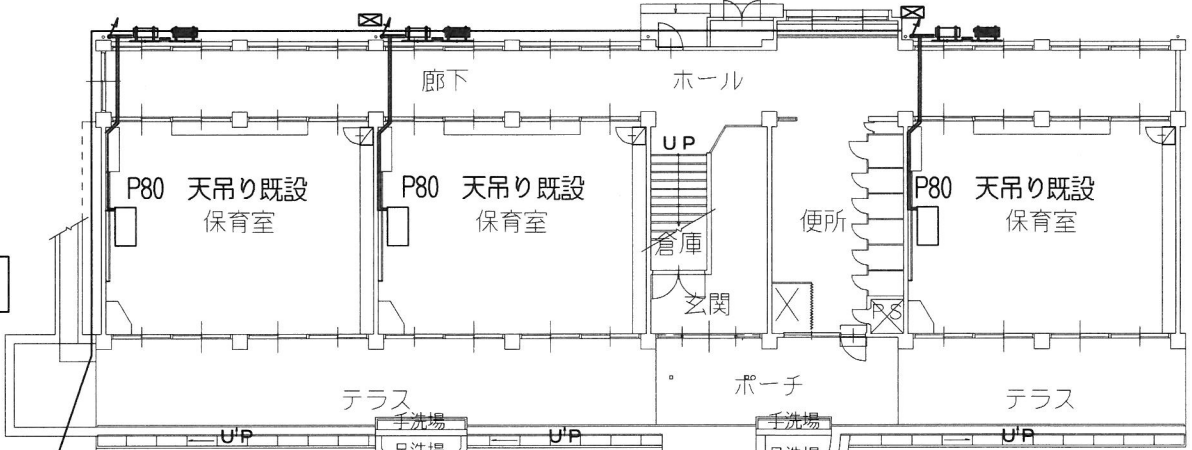
鉄筋 二階



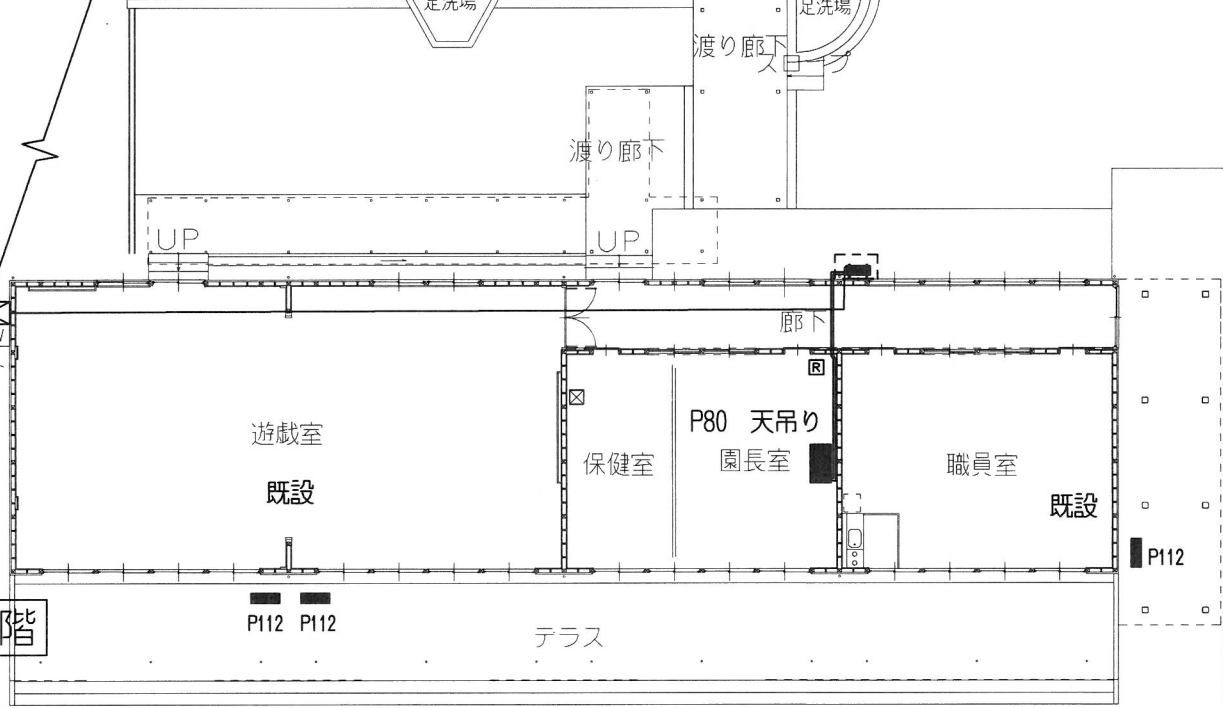
山手幼稚園 空調機 動力増設 H31/4



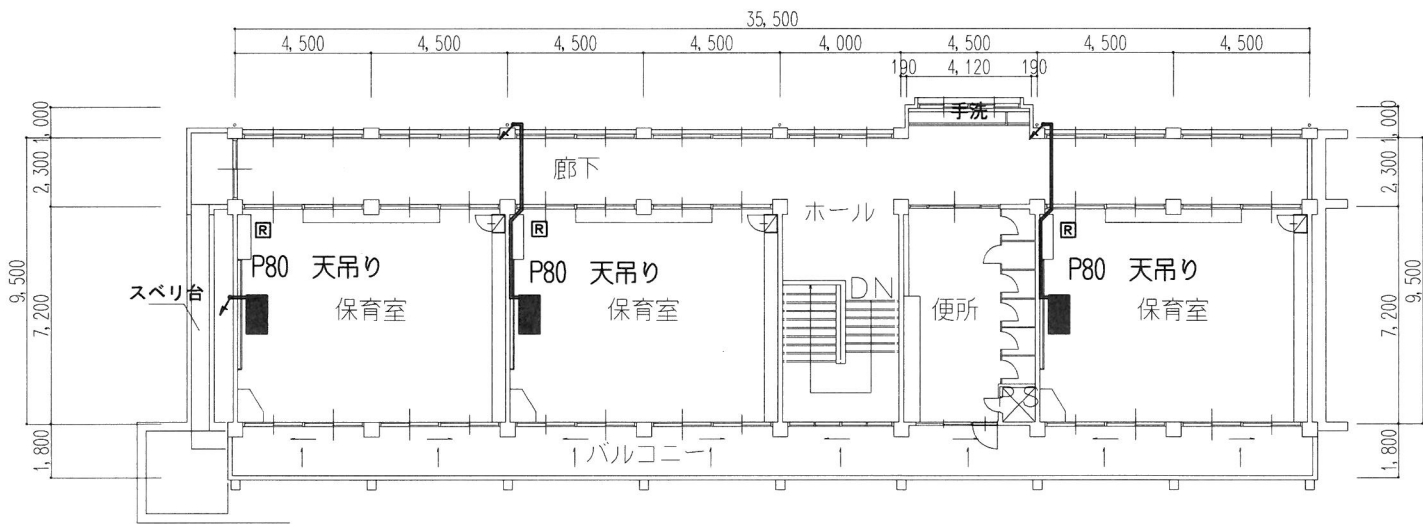
鉄筋 一階



木造 一階

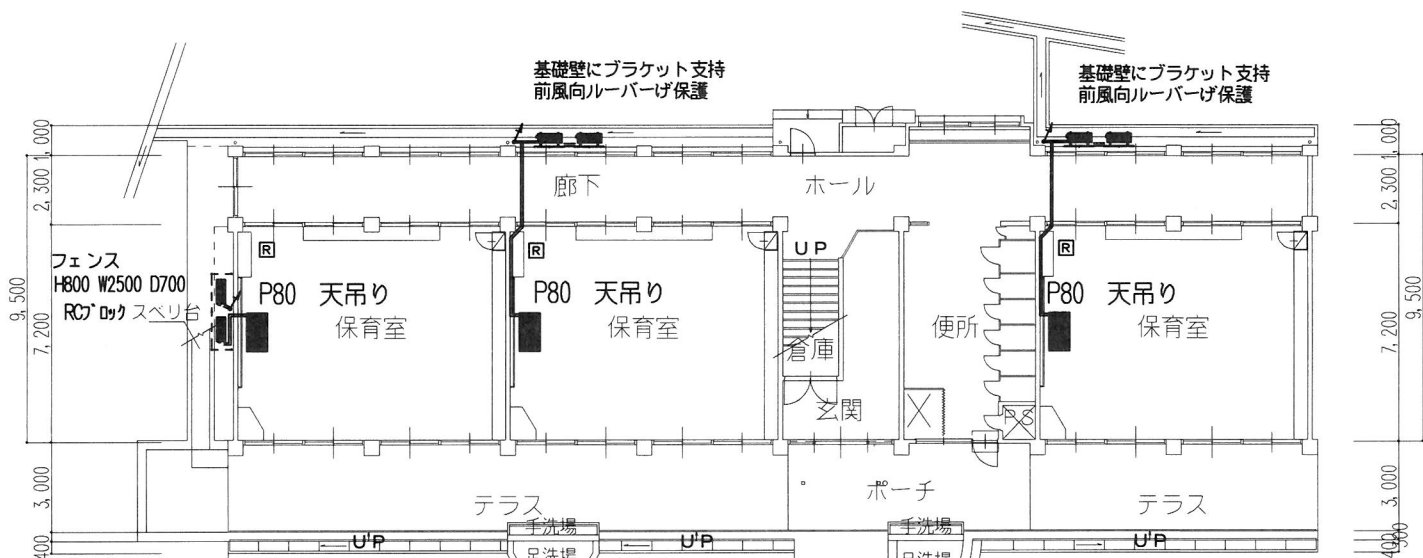


プレハブ園舎	2F	2F	1F	既設	2F	1F
	P140	P140	P140		P160	P160

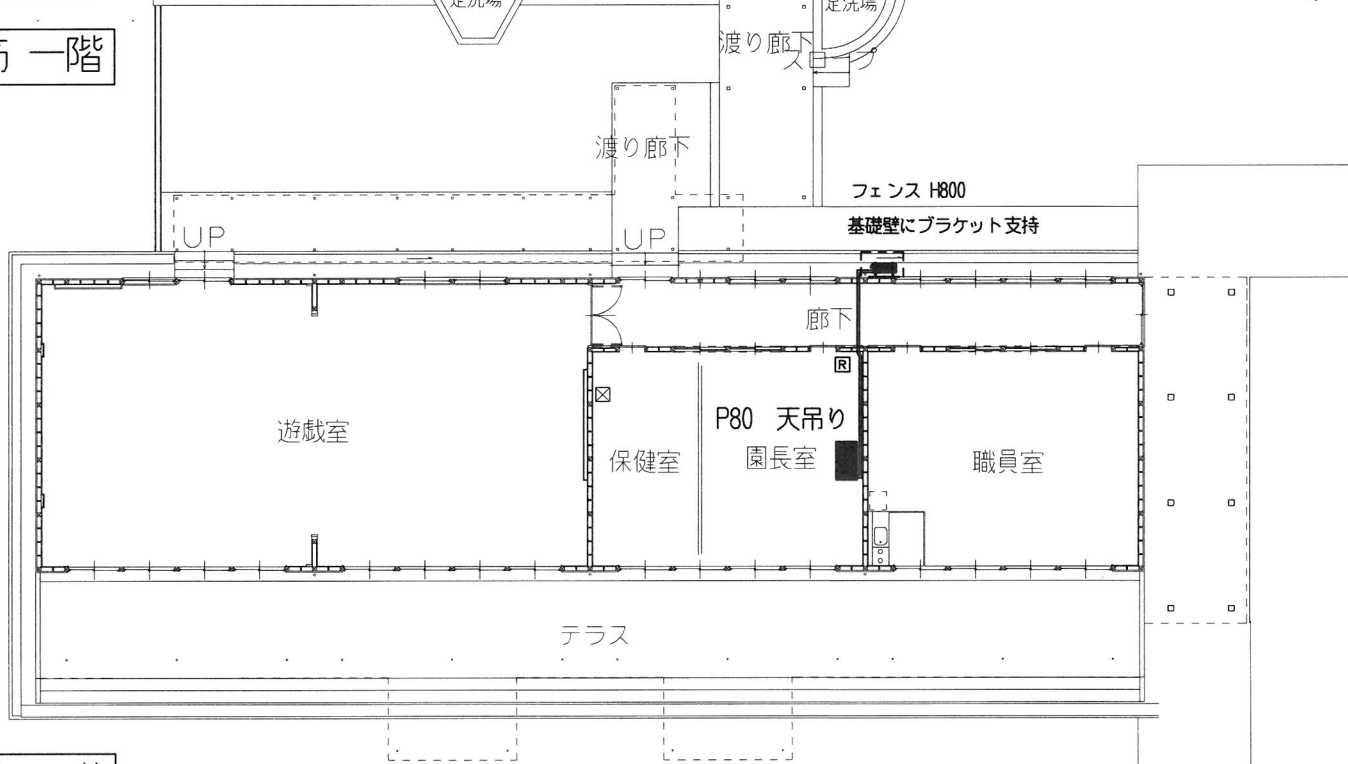


鉄筋 二階

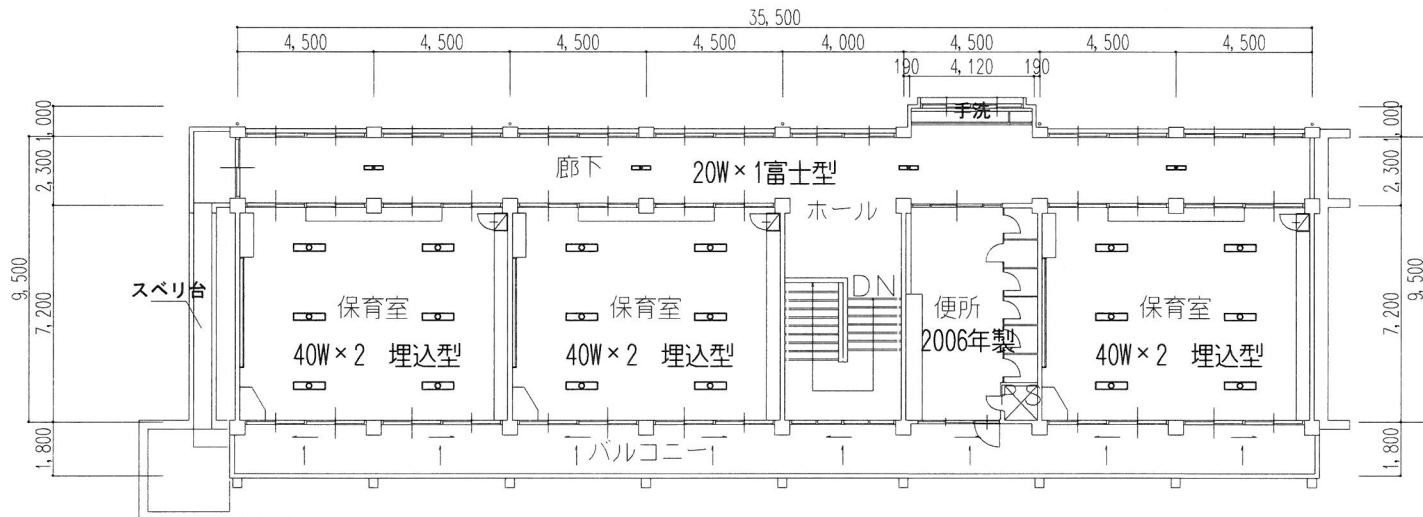
山手幼稚園 空調機新設



鉄筋 一階

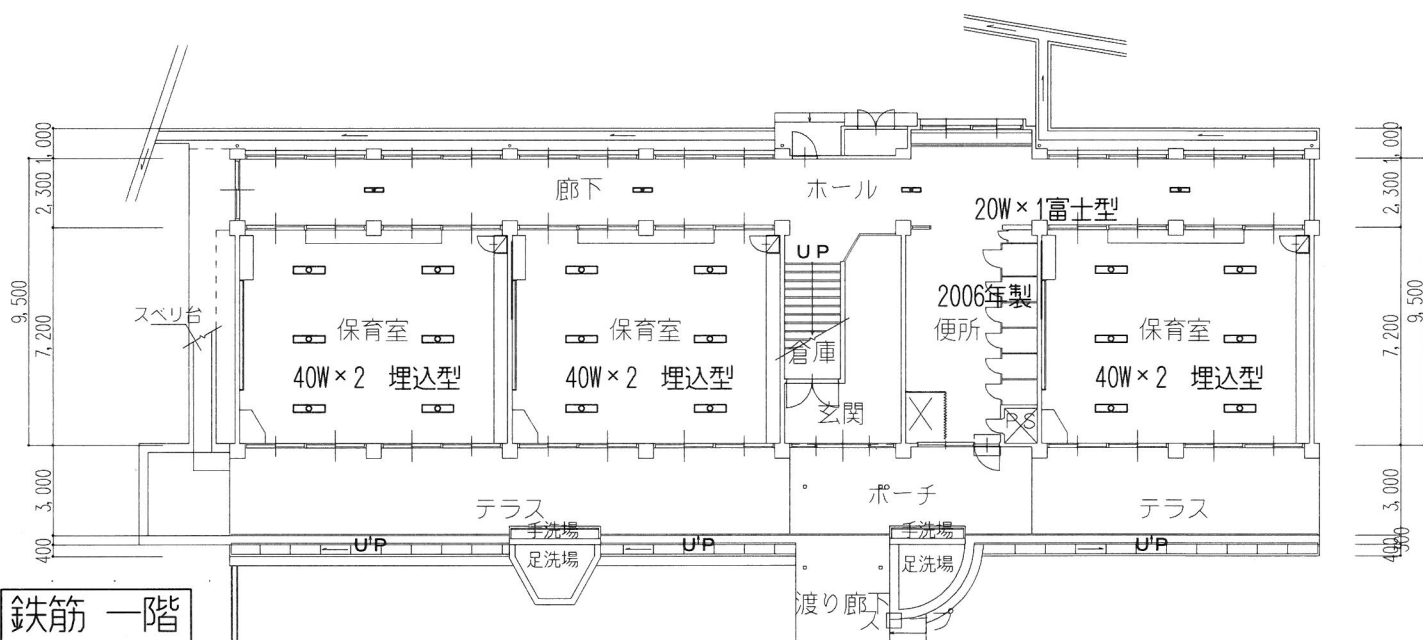


木造 一階

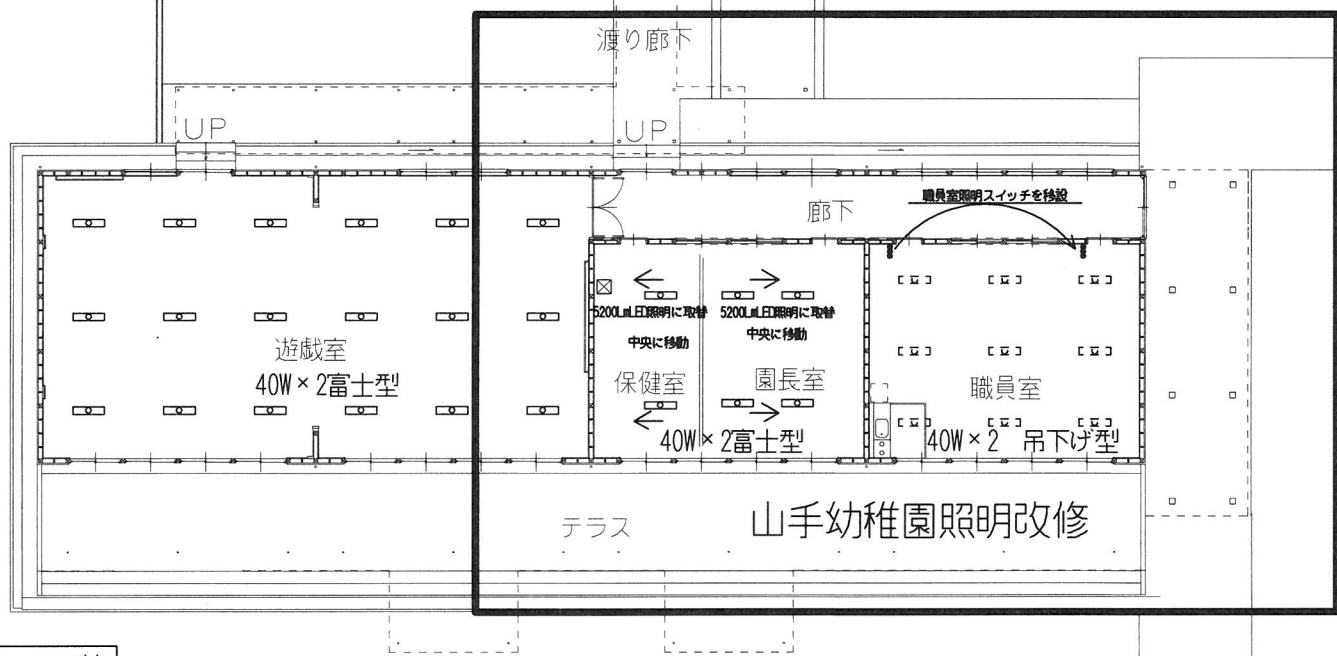


鉄筋 二階

山手幼稚園 木造園舎・鉄筋園舎照明器具

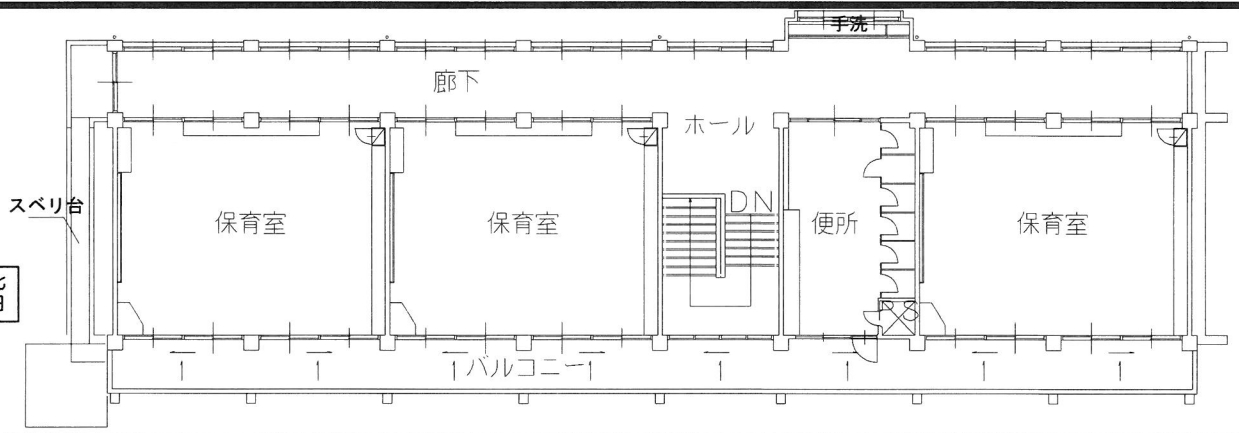


鉄筋 一階

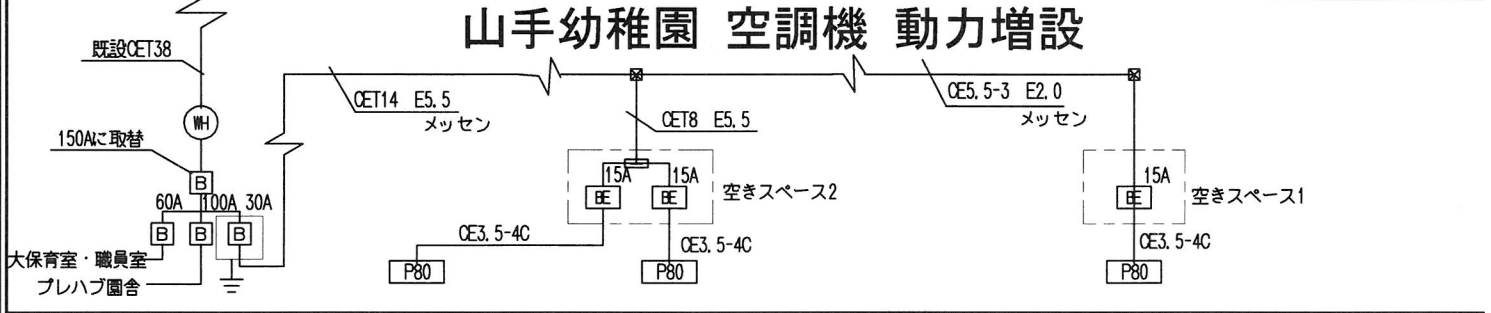


木造 一階

鉄筋 二階

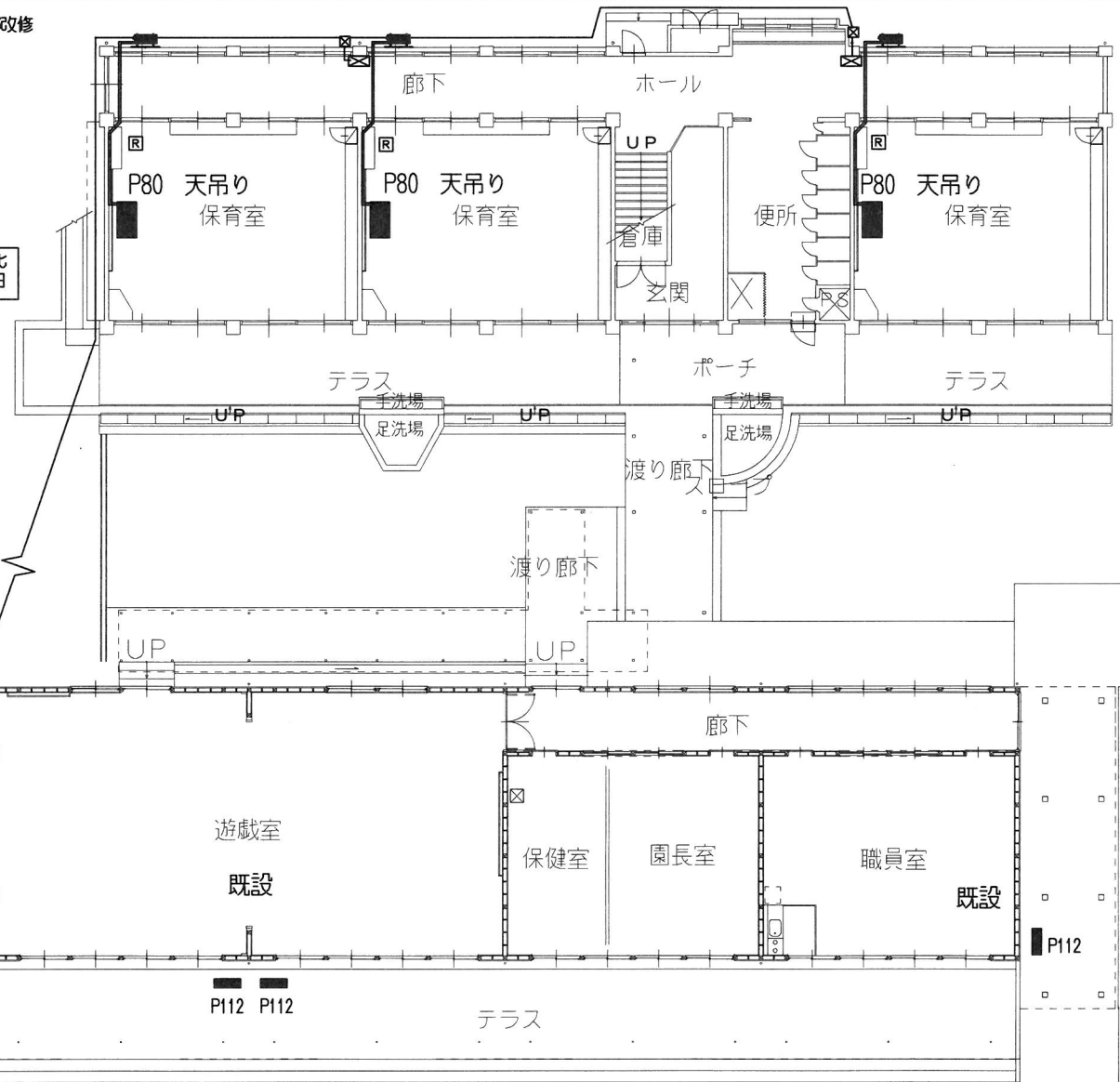


山手幼稚園 空調機 動力増設



引込盤一部改修

鉄筋 一階



木造 一階

