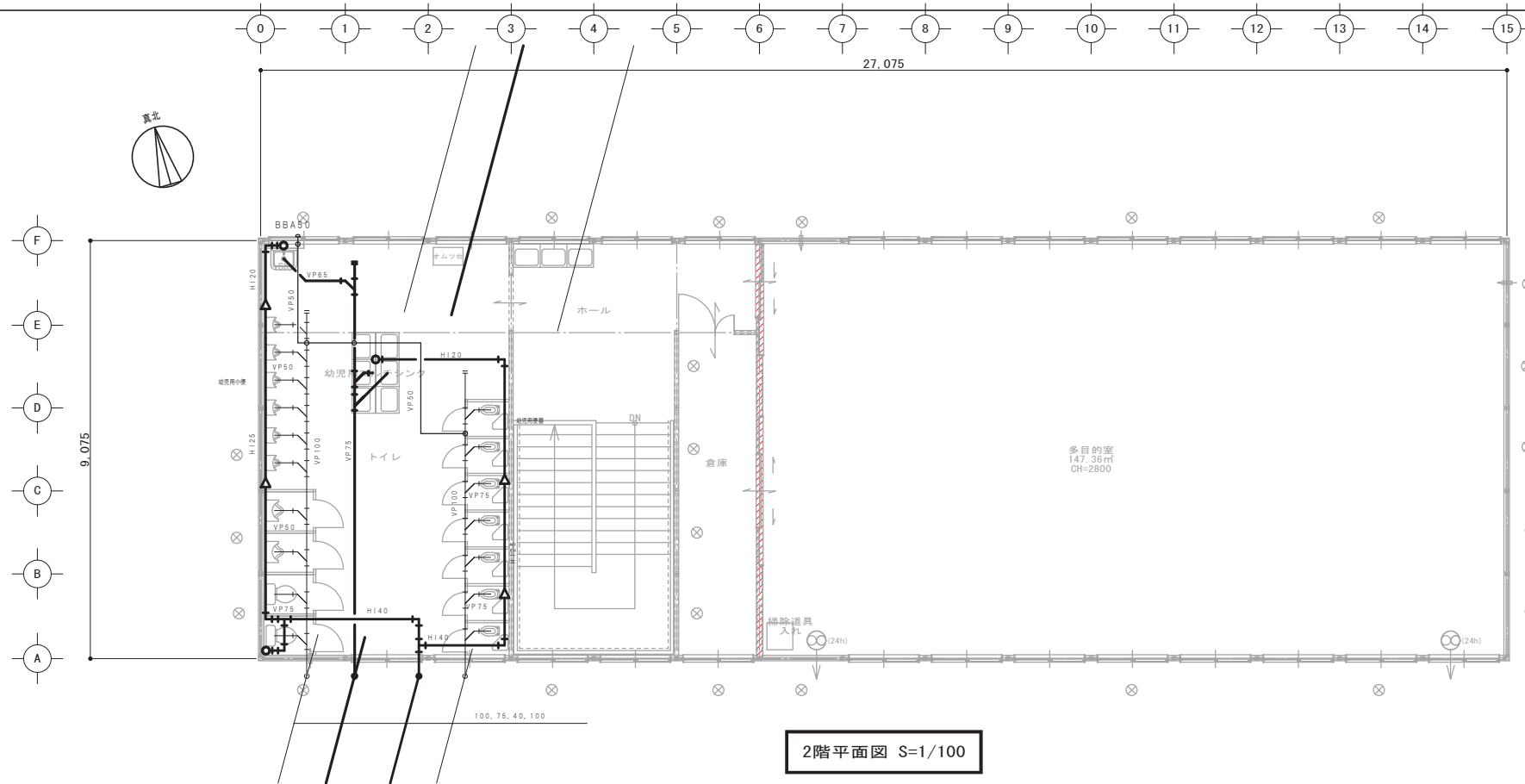
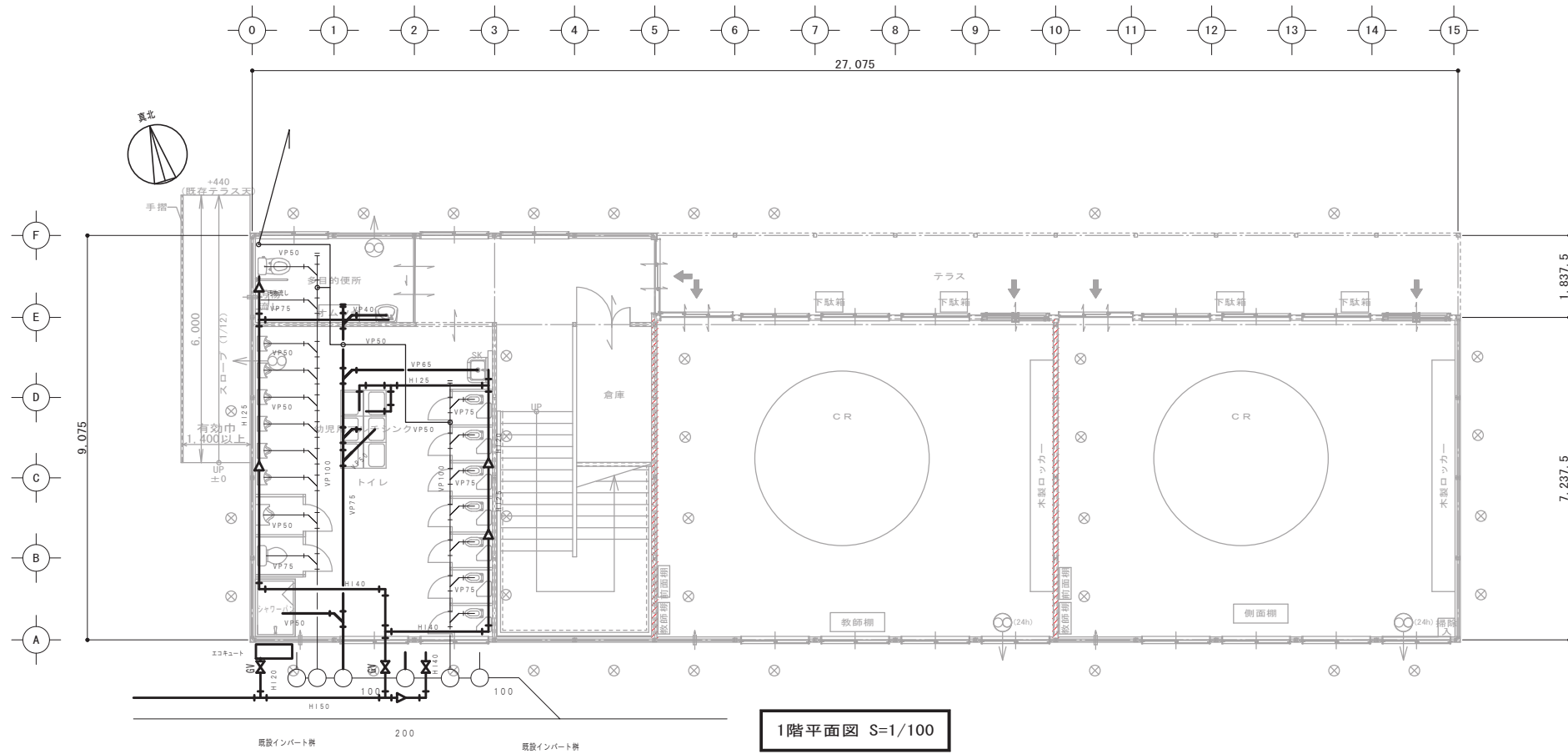


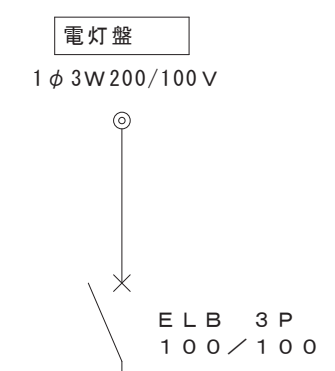
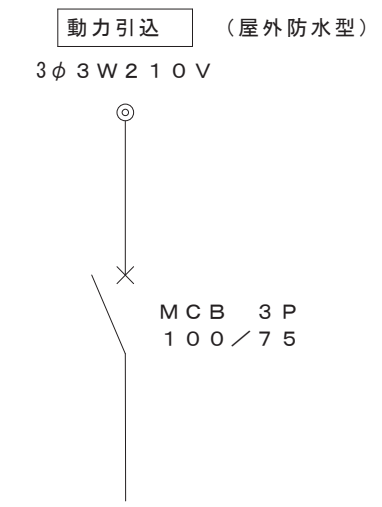
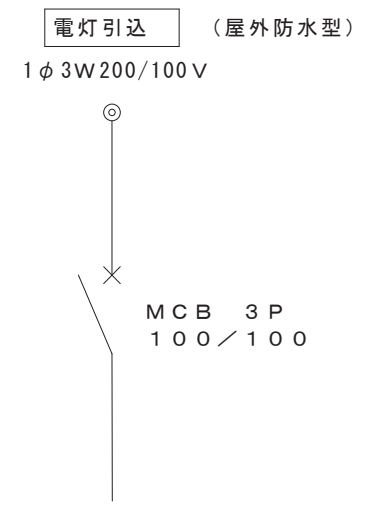
BRANCH				APPR. BY				CHECKED BY				DRAWN BY				製作年月日		工事名称		内	
												28年4月 日		明石市立山手幼稚園 仮設園舎 賃貸借		M-01					
明石市こども未来部こども育成室												28年4月 日		図面名称		縮尺 A2 1/200 A3 1/282		全葉 **			
														配置図(給排水)							



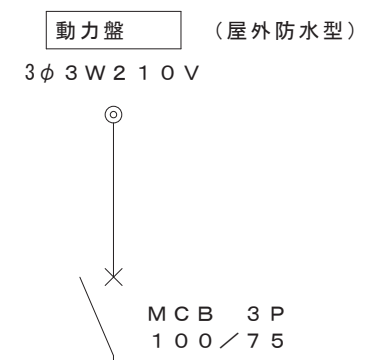
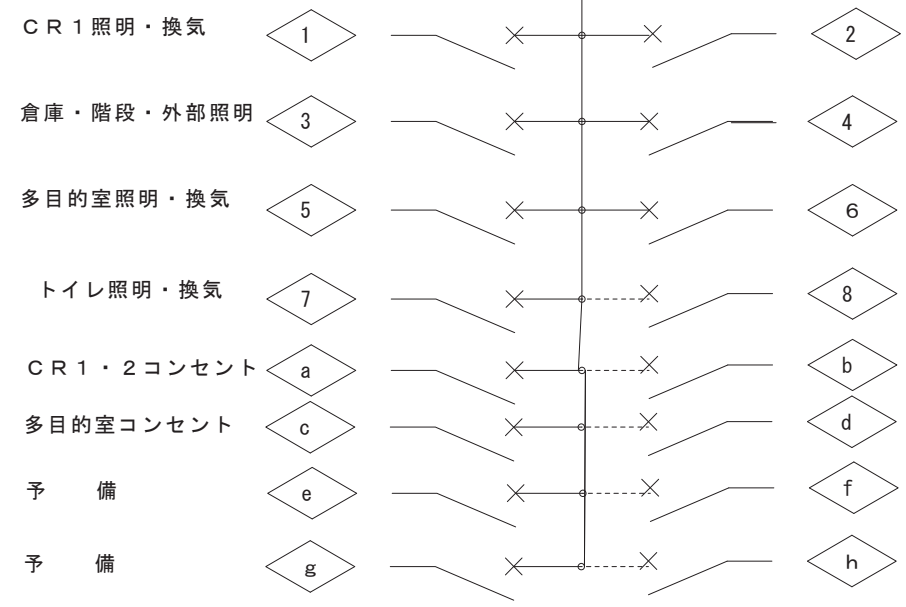
凡例	
⊗	壁レス位置を示す。
↑	吸気口 (100φ)
令114条区画 防火上主要な間仕切り壁 (令114条 準耐火) [LGS65or100・PB t=9.5+9.5重貼・両面【QF045NP-9043】] 小屋裏・天井裏に達せしめる事。 開口部は(不燃材)とする。 防火区画を貫通する配管等は不燃材又は認定品を使用すること。	



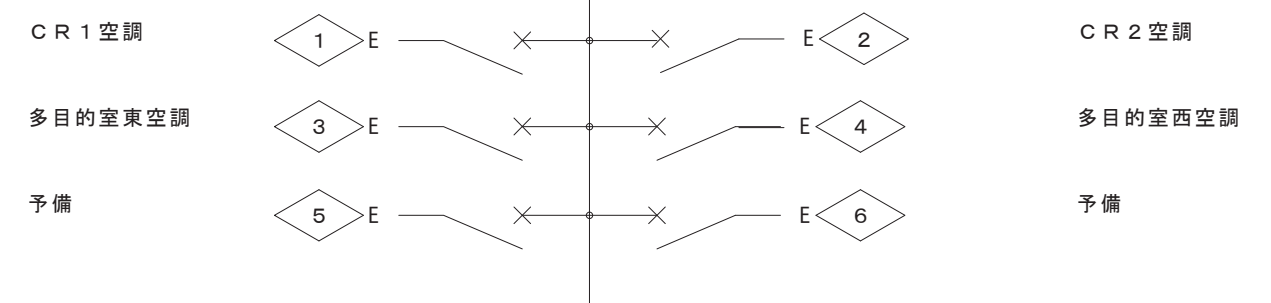
課長 副課長 係長 担当				製作年月日 28年4月 日	工事名称 明石市立山手幼稚園 仮設園舎 賃貸借	内 M-02
BRANCH APPR. BY CHECKED BY DRAWN BY				明石市こども未来部こども育成室	図面名称 各階平面図(給排水)	総尺 A2 1 / 100 A3 1 / 141 全葉 **



BS=BS2P50/30x18



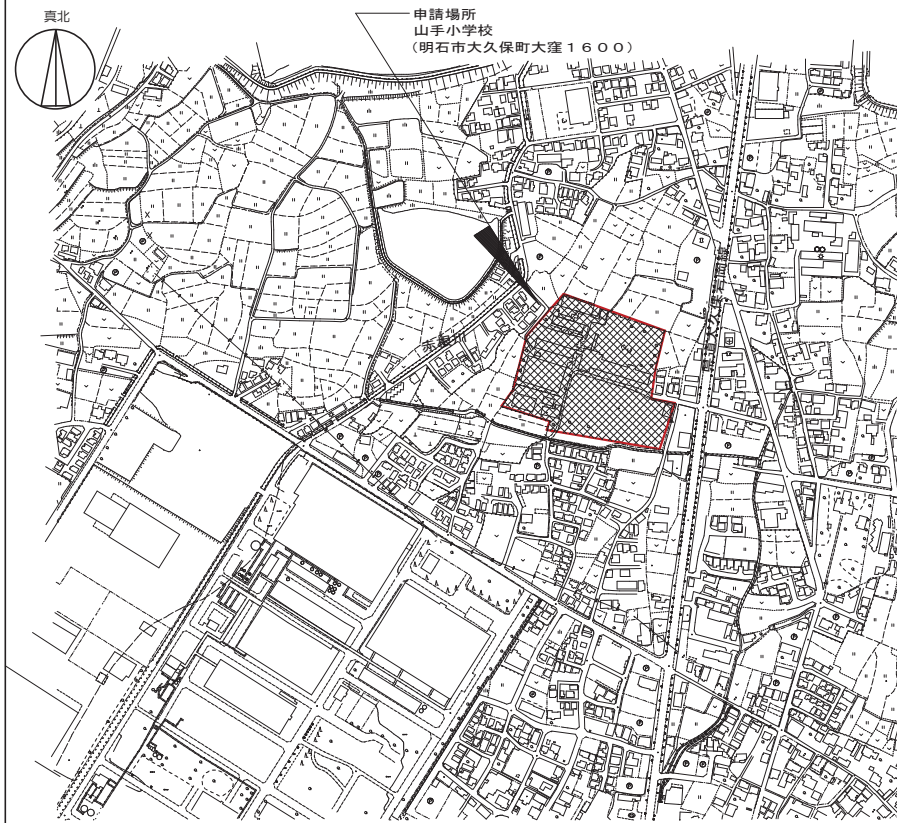
BS=ELB3P50/30x6



BRANCH				課長	副課長	係長	担当	製作年月日	工事名称	明石市立山手幼稚園 仮設園舎 賃貸借	内	M-03		
APPR. BY				DRAWN BY				28年4月 日	図面名称	分電盤結線図	縮尺	A2 1/100 A3 1/141	全葉	**

明石市こども未来部こども育成室

付近見取図



建築概要

工事名称 : 明石市立山手幼稚園 仮設園舎 賃貸借
 工事種別 : 増築工事(建物新築)
 工事場所 : 明石市大久保町大窪1600
 敷地面積 : 21,871.21㎡

建物面積表

	申請建物①	既設建物計	合計
主用途	幼稚園仮設園舎	小学校校舎	
建築面積	245.70 ㎡	5,339.42 ㎡	5,585.12 ㎡
延床面積	491.40 ㎡	10,219.02 ㎡	10,710.42 ㎡

既設建物面積表-1

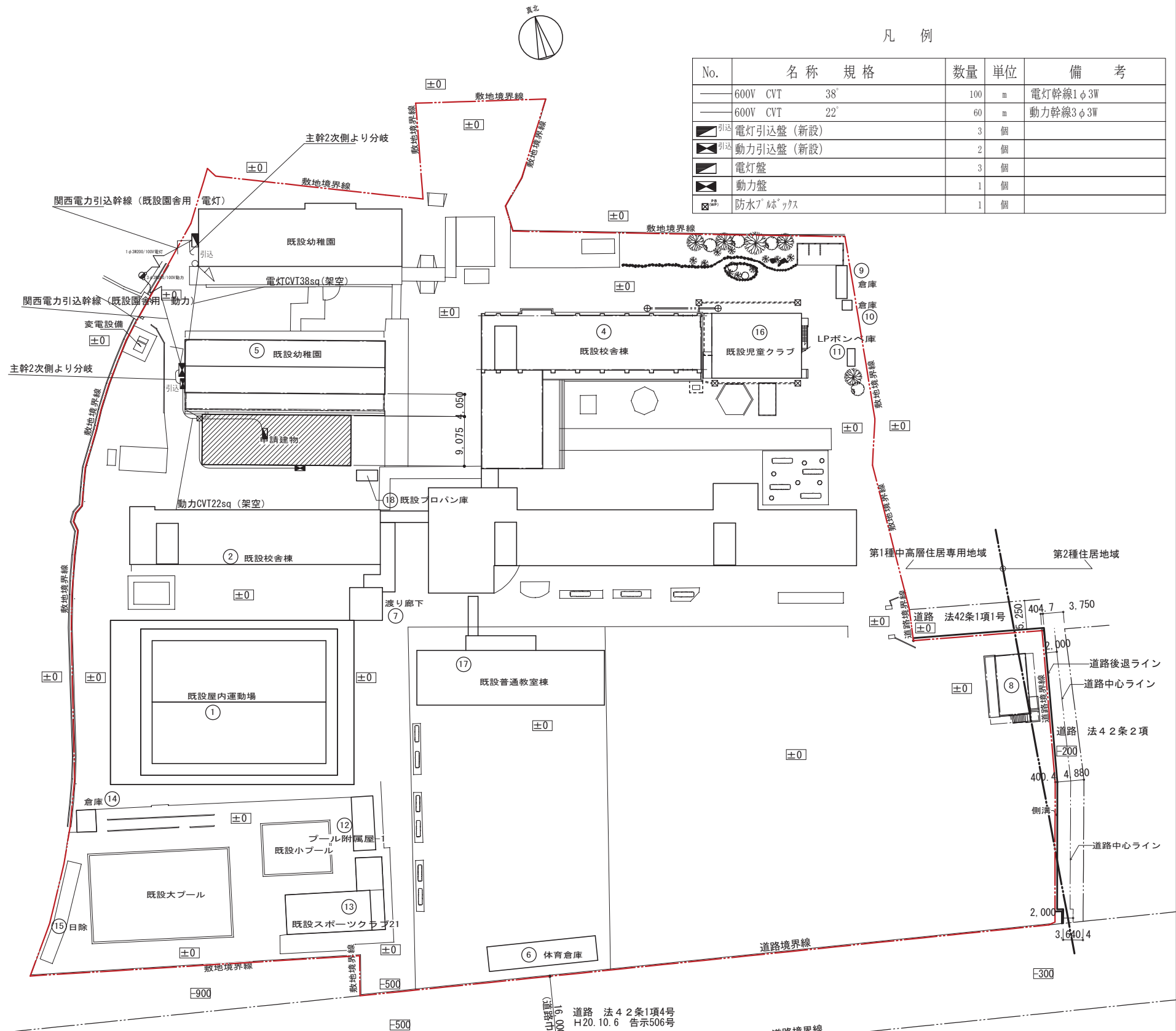
既設建物番号	①	②	③	④	⑤	⑥
主用途	既設屋内運動場	既設校舎棟	既設校舎棟	既設校舎棟	既設幼稚園	体育倉庫
建築面積	1320.679 ㎡	698.81 ㎡	932.75 ㎡	545.22 ㎡	728.63 ㎡	89.55 ㎡
延床面積	1237.3495 ㎡	1931.10 ㎡	2739.39 ㎡	1942.56 ㎡	682.74 ㎡	89.55 ㎡

既設建物面積表-2

既設建物番号	⑦	⑧	⑨	⑩	⑪	⑫
主用途	渡り廊下等	児童クラブ室	倉庫	倉庫	LPボンベ庫	プール付附属1
建築面積	57.905 ㎡	96.67 ㎡	12.00 ㎡	3.24 ㎡	4.48 ㎡	39.20 ㎡
延床面積	61.685 ㎡	119.08 ㎡	12.00 ㎡	3.24 ㎡	4.48 ㎡	39.20 ㎡

既設建物面積表-2

既設建物番号	⑬	⑭	⑮	⑯	⑰	⑱
主用途	スポーツクラブ21	日除	倉庫	既設児童クラブ	既設普通教室棟 渡り廊下	既設プロバン庫
建築面積	158.40 ㎡	46.00 ㎡	14.00 ㎡	195.28 ㎡	389.84 ㎡	6.77 ㎡
延床面積	213.40 ㎡	46.00 ㎡	14.00 ㎡	390.48 ㎡	686.00 ㎡	6.77 ㎡



- ・幼稚園園舎の可分不可分について、プール建築物共同使用であるため、不可分とする。
- ・道路斜線においては、前面道路より20m以上離れているため適法である。
- ・令第128条における敷地内通路は適法である。

配置図 1/600