

工事名	明石市立小石幼稚園舎増築工事
図名	一階平面図
縮尺	1/100 図

5
46.2
明石市役所建設部建築課

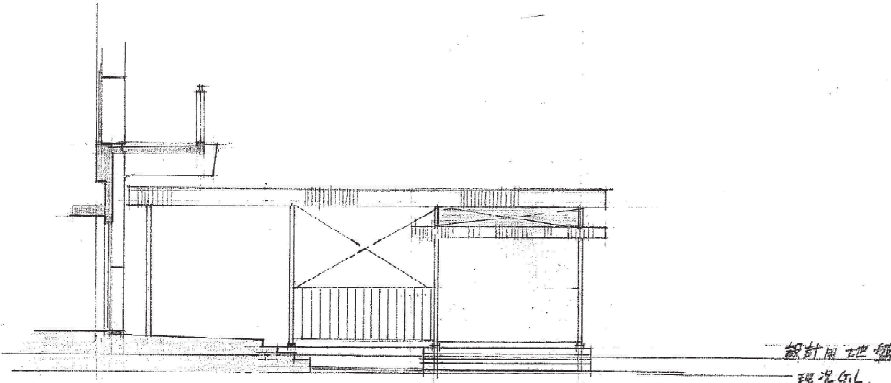
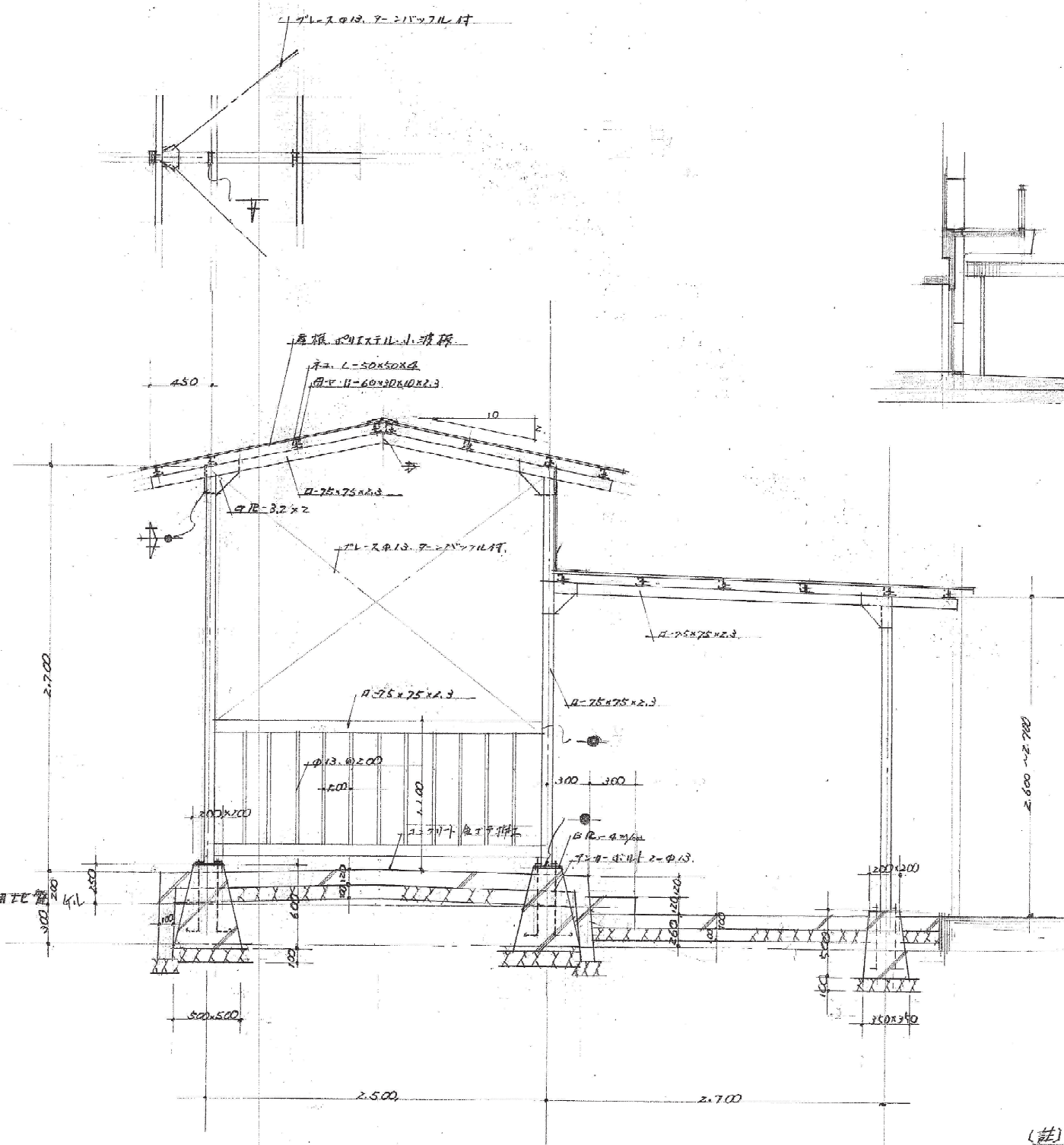
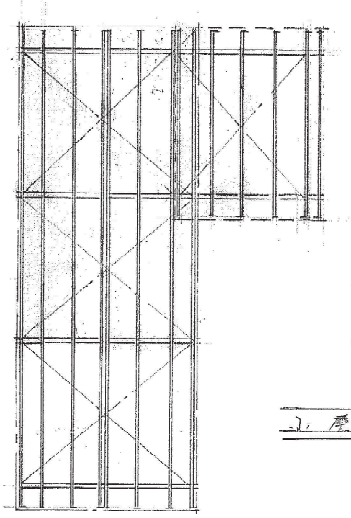


表 圖 01/100



二層伏欄 01/100

張 1 廊下詳細圖 01/50

(註). 継手は全て密接継手とする。
 各部材は、O.P.H.E. (2回塗) とする。
 G.L. の関係は注意して施工す。

工事名	明石市上山手幼稚園園舎増築工事
図名	張 1 廊下詳細図
縮尺	1/50
図番	19
日付	06.2
設計者	明石市役所建設部建築課