

令和4年度 委託

設計書

(当初設計)

委託番号

委託名 東二見駅・西二見駅自由通路等清掃業務委託

委託箇所 明石市二見町東二見地内ほか

工 種 道路維持

東二見駅・西二見駅自由通路等清掃業務委託仕様書

明石市（以下「委託者」という。）が受託者に委託する清掃業務の仕様は下記のとおりとする。

1 清掃業務内容（東二見駅）

清掃種別	対象箇所	清 掃 内 容	回数等
・ 日常清掃	エレベーター	<ul style="list-style-type: none"> ・ 床面除塵し、モップにより水拭きする。 ・ 内面（操作盤・扉・壁・天井）を清拭きする。 ・ EV 外部の引込開閉器盤を清拭きする。 	1回／日
	自由通路 EVホール 南北階段	<ul style="list-style-type: none"> ・ 自在箒又はダスタークロスにより床面の粗ゴミを除去し、除塵後モップ等で水拭きをする。 ・ 汚れの著しい場合は専用洗剤を使用し除去する。 ・ 自由通路の情報板（N=1）を清拭きする。 	1回／日
	窓ガラス （EVホール内部）	<ul style="list-style-type: none"> ・ 手の届く範囲の汚れの部分は清拭き取る。 ・ 窓枠の水分や汚れを乾拭きする。 	1回／日
・ 巡回清掃	上記の場所	<ul style="list-style-type: none"> ・ 汚れの程度に応じて上記作業内容により手直しを実施し、美観を回復させる。 	1回／日
・ 定期清掃	エレベーター	<ul style="list-style-type: none"> ・ 床面をポリッシャーと専用洗剤により表面洗浄する。 ・ 操作盤・扉・壁・天井（照明部分含む）を洗剤拭き・水拭き・乾拭き清掃を行う。 ・ EV 外部の引込開閉器盤を洗剤拭き・水拭き・乾拭き清掃を行う。 	6回／年
	自由通路 南北階段	<ul style="list-style-type: none"> ・ 床面をポリッシャーと専用洗剤により表面洗浄する。 ・ 自由通路の情報板（N=1）を洗剤拭き・水拭き・乾拭き清掃を行う。 	6回／年
	EVホール	<ul style="list-style-type: none"> ・ 床面をポリッシャーと専用洗剤により表面洗浄しワックス仕上げする。 ・ 壁・天井を洗剤拭き・水拭き・乾拭き清掃を行う。 	6回／年
	窓ガラス （EVホール内部）	<ul style="list-style-type: none"> ・ 水又は専用洗剤により洗浄し、ウインドスクリーナー仕上げをする。 ・ 窓枠の水分や汚れを乾拭きする。 	6回／年
・ 特別清掃	照明器具	<ul style="list-style-type: none"> ・ 灯具及び灯管を洗剤にて汚れを取り除き、乾布で拭きあげる。 	1回／年

*電球等の消耗品は支給品とする。

施設規模

☆ 自由通路面積（南北階段含む）	3 1 5 m ²	☆ E Vホール	1 0 m ²
☆ E V（北）	1 基	☆ 照明器具	4 2 灯

2 清掃業務内容（西二見駅）

清掃種別	対象箇所	清 掃 内 容	回数等
・定期清掃	自由通路（地下通路部・スロープ部） 階段 E Vホール	<ul style="list-style-type: none"> 床面除塵し、ポリッシャーまたは自動床洗浄機により洗浄仕上げを行う。 壁面清掃を行う。 	1 回／月
	エレベーター	<ul style="list-style-type: none"> 床面は通路同様に洗浄仕上げを行う。 壁面・扉を洗剤拭き・水拭き・空拭きで仕上げる。 操作盤・天井（照明部分を含む）を拭きあげる。 	1 回／月
・特別清掃	明り取り（ポリカーボネード板）	<ul style="list-style-type: none"> 洗剤を少量含ませたシャンプーホルダーをガラス面に塗布、ウインドスクィージーにより汚水を除去する。 枠などに付いた水分、汚れを乾布で拭きあげる。 	1 回／年
	照明器具	<ul style="list-style-type: none"> 灯具及び灯管を洗剤にて汚れを取り除き、乾布で拭きあげる。 	1 回／年

施設規模

☆ 自由通路面積	5 1 8 m ² （地下通路 1 0 7 m ² ・スロープ部 4 1 1 m ² ）
☆ E Vホール	1 1 m ²
☆ 階段面積	5 0 m ²
☆ E V（南北）	2 基
☆ 明り取り（ポリカーボネード板）	1 7 8 m ² （スロープ 1 5 4 m ² ・階段 1 5 m ² ・E V 9 m ² ）
☆ 照明器具	7 0 灯（蛍光灯 5 1 灯・誘導灯 1 3 灯・出入口標識 6 灯）

※1 日常清掃業務等についての作業時間帯は、原則8時00分から16時00分とし朝のラッシュ時を考慮し清掃時間帯を設定すること。

※2 定期清掃、特別清掃については、最終電車運行後から始発電車運行開始までの間とする。

※3 作業中は、作業範囲並びに清掃中であることを掲示し、第三者に配慮し作業を行う。

※4 清掃中、施設の異常を発見した際は、本市監督員に報告すること。

※5 清掃中全ての作業時間帯については、本市監督員と協議し了解を得ること。

また、不明な点（問題点）及び変更事項についても本市監督員と協議し了解を得ること。

※6 東二見駅、西二見駅には清掃道具等を保管する場所はないが、本委託契約後、本市監督員と協議し了解を得てから対応する。なお、対応内容に応じて設計変更の対象とする。

3. 委託期間

2023年4月1日から2024年3月31日まで

4. 提出書類

[契約締結後] 着手届・業務責任者・業務計画書（緊急連絡体制表・作業実施計画書）材料承諾願（使用洗剤等）

※ 作業計画書に安全管理について詳細に明記すること。

[清掃業務後] 作業実施報告書・作業日程（報）表（作業従事者名及び業務責任者が確認し押印したもの）・報告書（毎回完了後提出）

※作業実施報告書の写真は、「作業前・中・後」に、遠近から、各業務箇所と各種業務別に、黒（白）板に作業内容を詳細に記載し、作業内容が分かるよう撮影すること。

[履行期間終了時] 完了届

5. 経費負担

本業務に必要とされる経費については受託者の負担とする。また、故意又は過失により市管理物及びその他の公共物に損傷を与えた場合、直ちに受託者の責任において復旧すること。

6. 委託料の支払い

受託者は、委託料を委託者のホームページにより、各種申請書ダウンロードの指定請求書（一般用）用紙にて、四半期ごとに委託者に請求するものとする。

7. その他

この仕様書に定めのない事項については、委託者・受託者協議の上決定するものとする。

以 上

東二見駅・西二見駅自由通路等清掃業務委託

業務内訳書

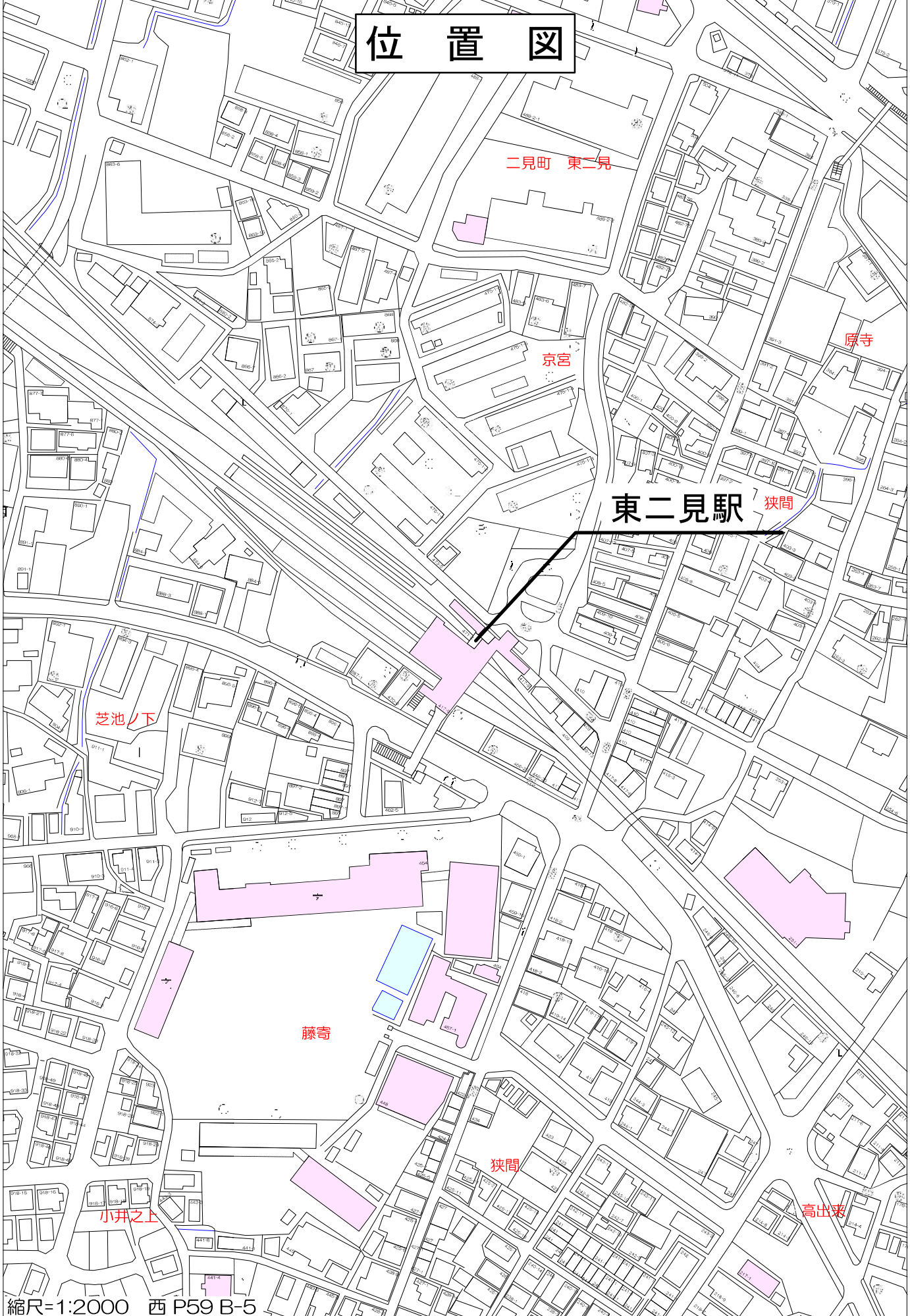
項目	数量	単位	単価	金額	摘要
東二見駅					
日常清掃・巡回清掃					
自由通路・エレベーター・EVホール・階段・EVホール内部窓ガラス	365	日			日常清掃 1回/日 巡回清掃 1回/日
定期清掃					
自由通路・エレベーター・EVホール・階段・EVホール内部窓ガラス	6	回			6回/年
特別清掃					
照明器具清掃(自由通路・EVホール・階段)	1	回			1回/年
西二見駅					
定期清掃					
自由通路スロープ部・階段部・地下通路部・EVホール	12	回			12回/年
エレベータ(2基)	12	回			12回/年

東二見駅・西二見駅自由通路等清掃業務委託

業務内訳書

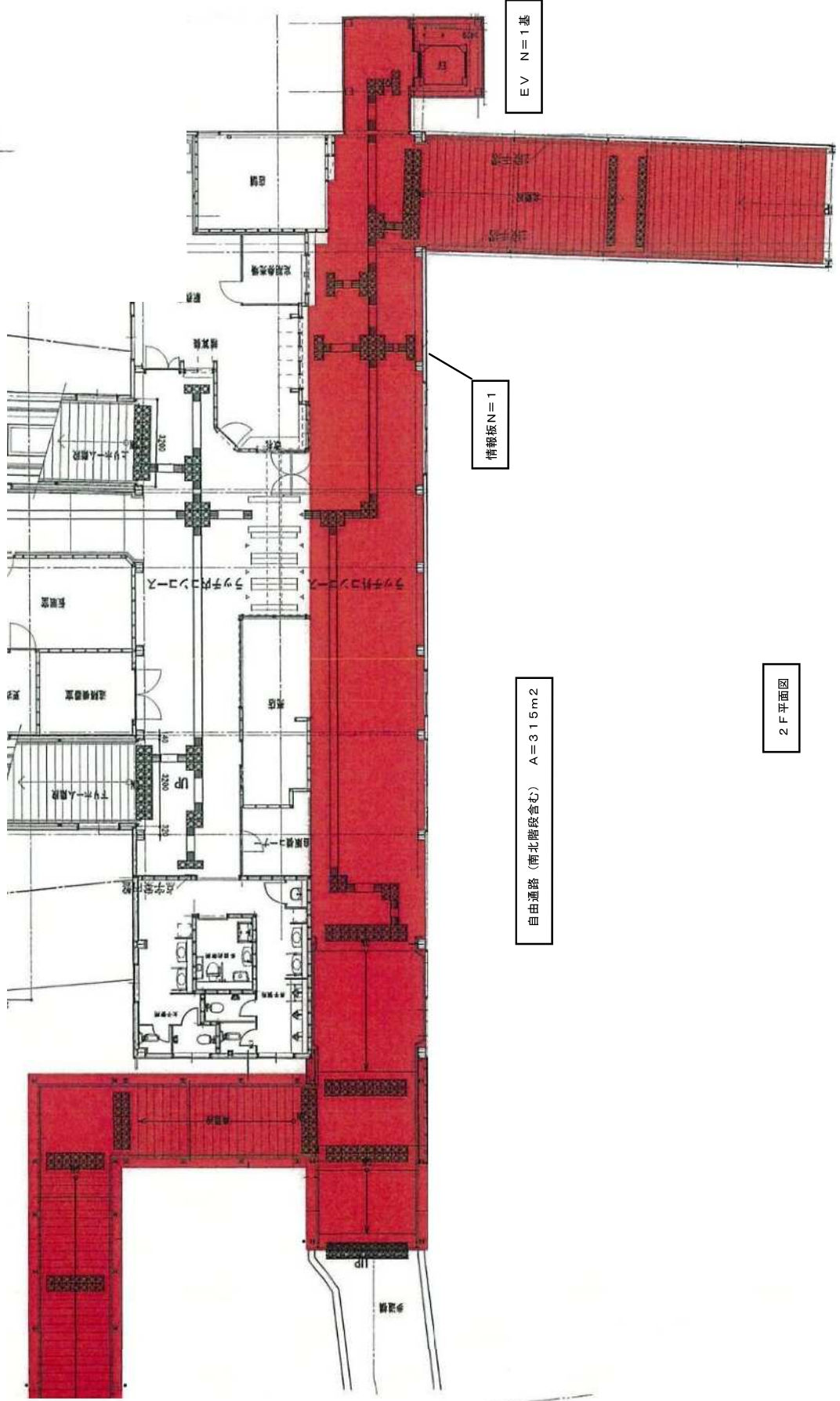
項目	数量	単位	単価	金額	摘要
特別清掃					
明り取り(ポリカーボネード板)	1	回			1回/年
照明器具	1	回			1回/年
業務価格					千円未満切捨て、諸経費含む
消費税相当額		式			10%
業務委託料					

位置図



縮尺=1:2000 西 P59 B-5

東二見駅 1 / 4



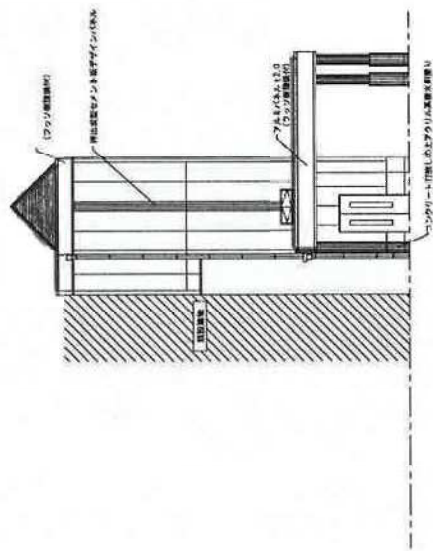
EV N=1基

情報板N=1

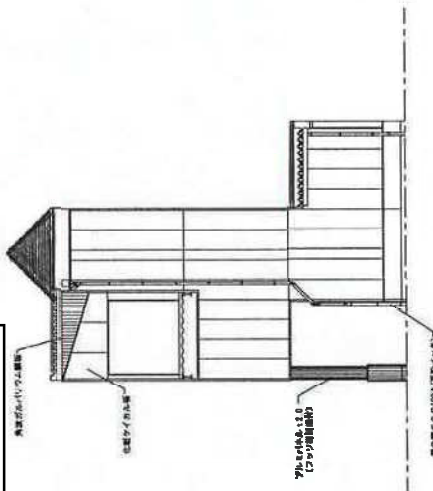
自由通路(南北階段含む) A=315m2

2F平面図

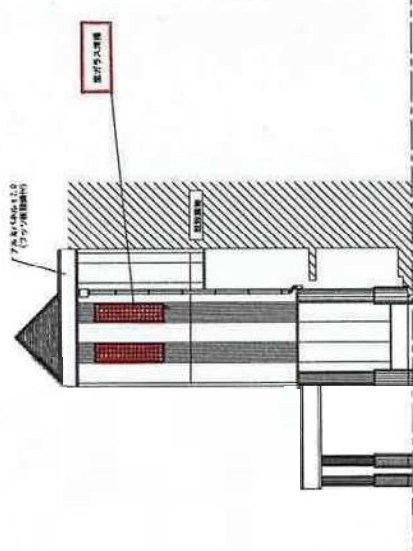
東二見駅 2/4



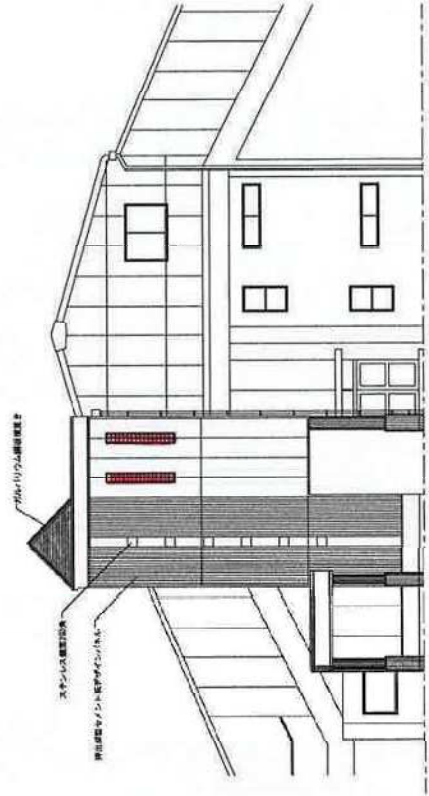
東立面図 1/100



南立面図 1/100

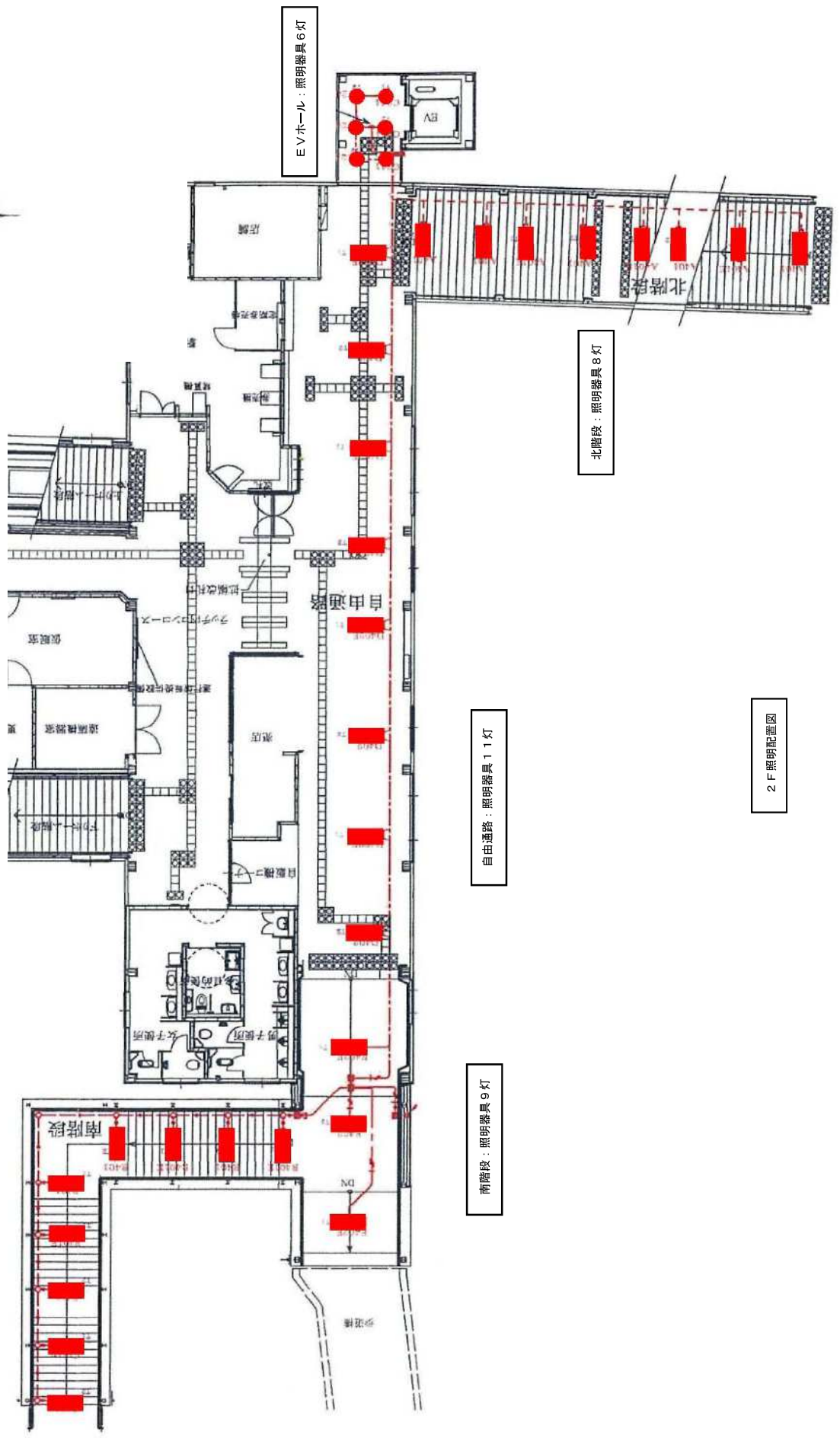


西立面図 1/100



北立面図 1/100

東二見駅 3/4



EVホール：照明器具 6 灯

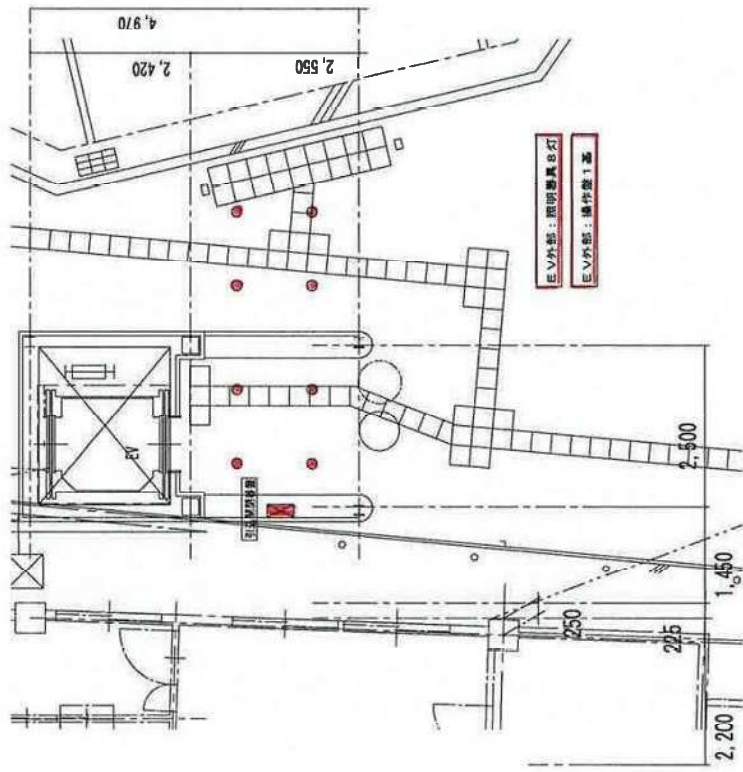
北階段：照明器具 8 灯

自由通路：照明器具 11 灯

南階段：照明器具 9 灯

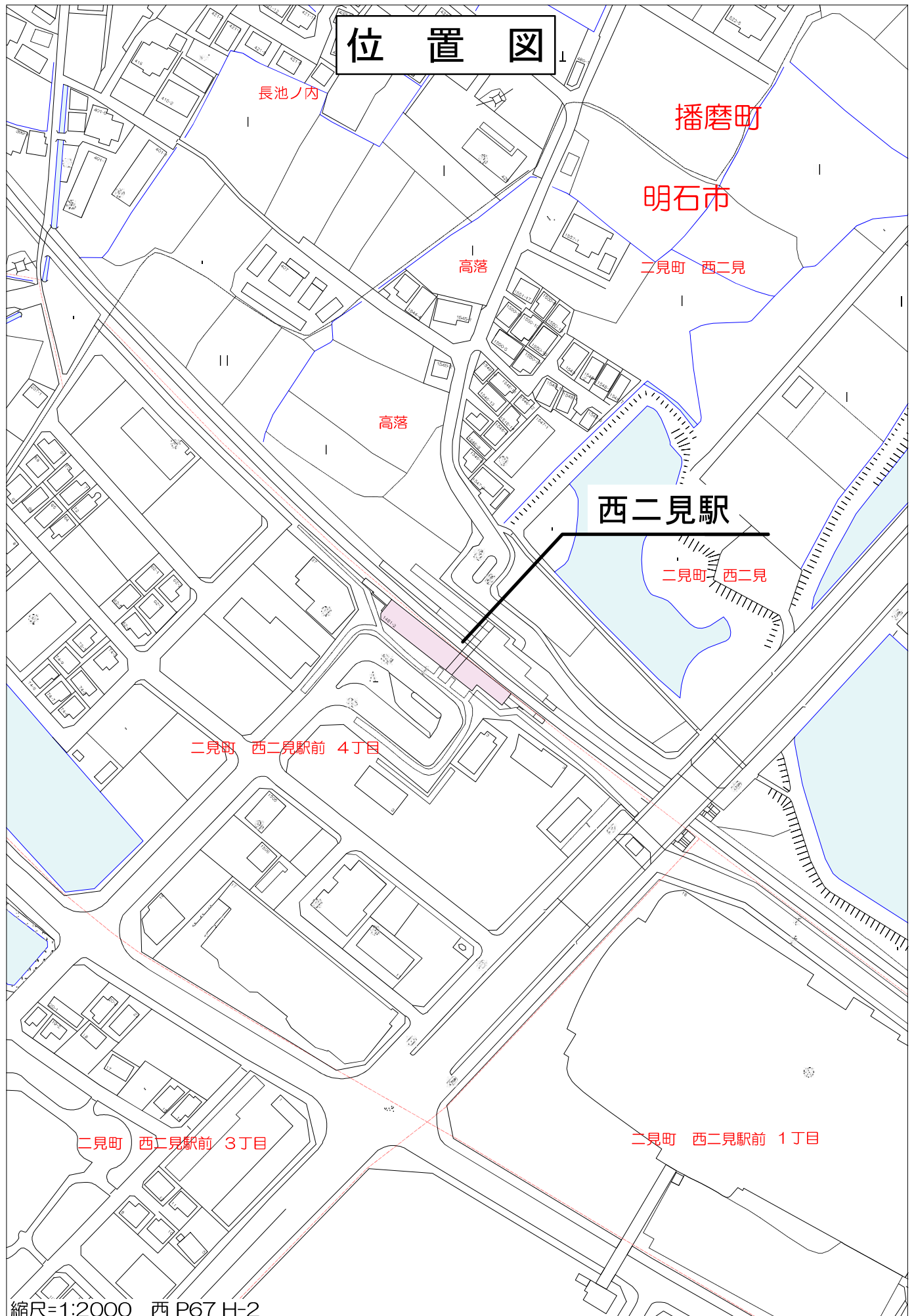
2 F 照明配置図

東二見駅 4 / 4



1階照度配置図

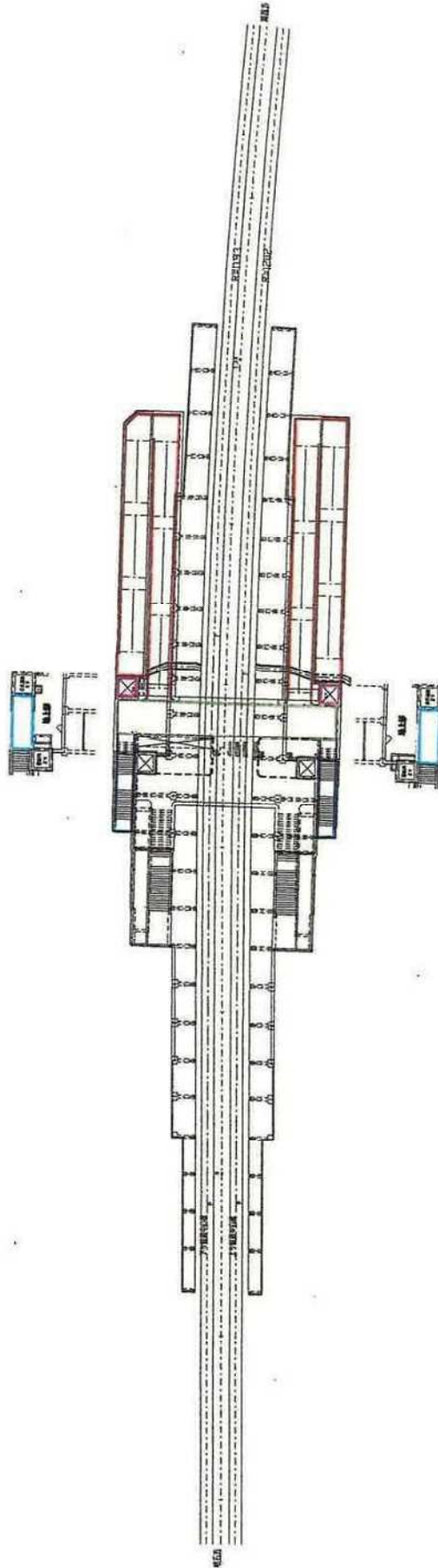
位置図



縮尺=1:2000 西 P67 H-2

西二見駅 1 / 4

全体平面図 S=1/250



スロープ $205.1 + 205.9 = 411\text{m}^2$

階段 $24.8 * 2 = 49.6\text{m}^2$

コンコース 106.8m^2

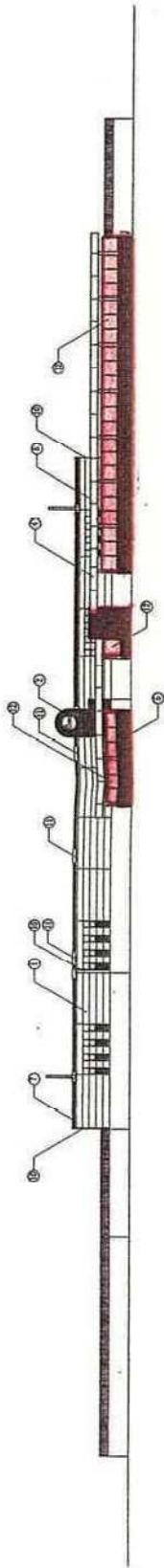
IM-カ $5.3 * 2 = 10.6\text{m}^2$

地上部 $17.1 + 16.8 = 33.9\text{m}^2$

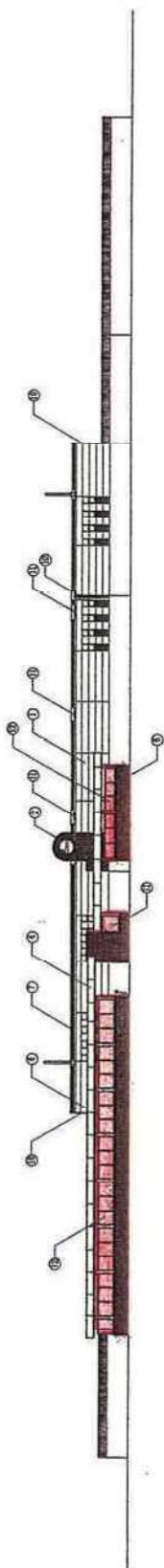
合計 611.9m²

第二層階図 (全体平面図) 工事			
図面番号	図	層	室
		2F	客用階段室
図面名称	形式	層	室
		1/250	客用階段室
作成日	作成者	承認者	承認日
山陽電気鉄道株式会社			

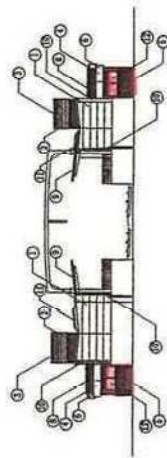
西二見駅 2/4



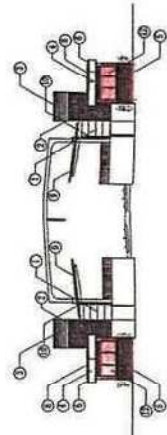
北立面図 1:200



南立面図 1:200



東立面図 1:200

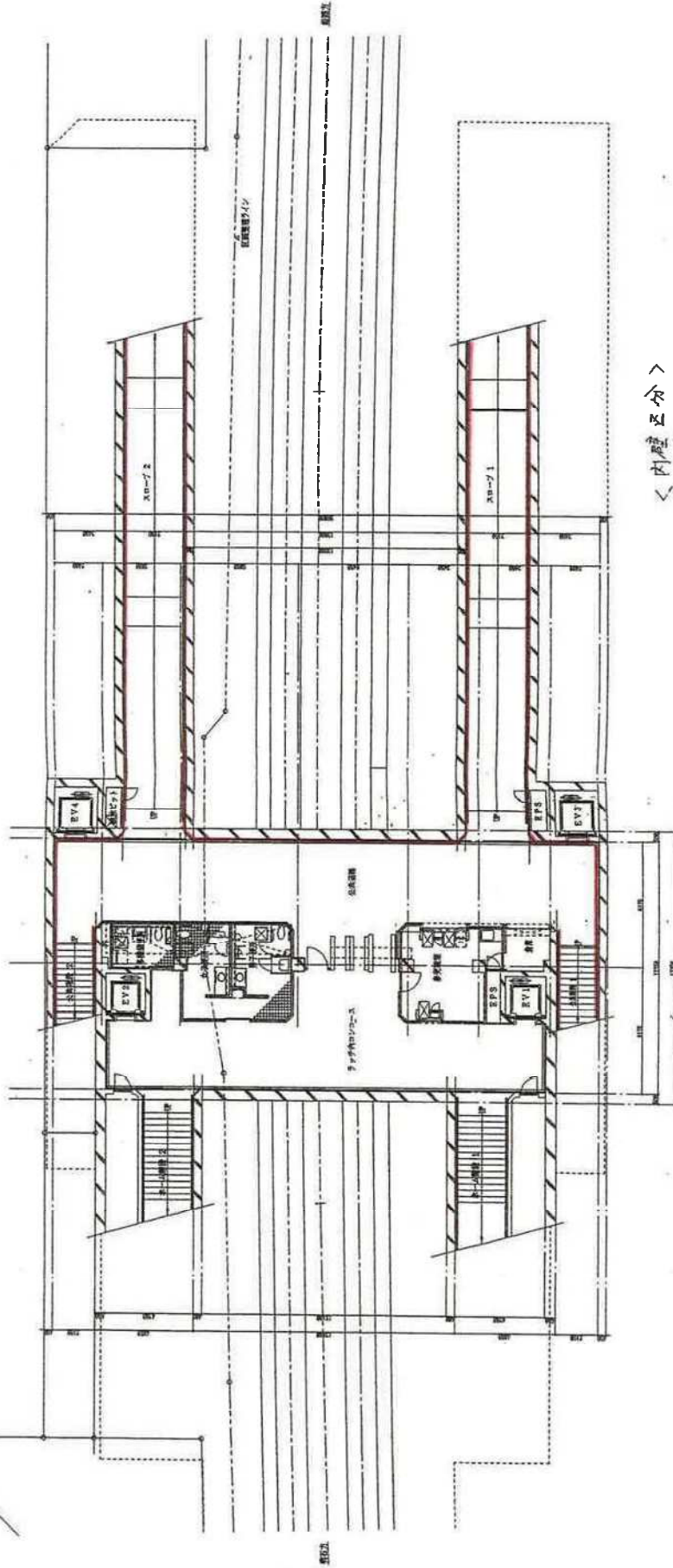


西立面図 1:200

仕様	
① 外装	外装：神田産セメント系(=40) (フロックン)塗料(=品) 有肌
② 外装	② 外装：無垢木目仕上げ
③ 屋根	③ 屋根：シート防水
④ 窓	④ 窓：アルミ樹脂複層ガラス
⑤ 扉	⑤ 扉：無垢木目仕上げ
⑥ 金具	⑥ 金具：アルミ樹脂複層ガラス
⑦ 床	⑦ 床：新築床 ガルバリウム鋼板(=品) 0.15mm厚(=品) 1000mm幅(=品) 4000mm長(=品)
⑧ 床	⑧ 床：新築床 珪藻土床(=品) 0.15mm厚(=品) 1000mm幅(=品) 4000mm長(=品)
⑨ コーナー	⑨ コーナー：角部：アルミ樹脂複層ガラス
⑩ トラップ	⑩ トラップ：折りカーペット(=品) 4000mm幅(=品)
⑪ 照明	⑪ 照明：折りカーペット(=品) 4000mm幅(=品)

西二見駅建設工事	
図番	1/15
図名	立面図
設計	1/15
校核	1/15
承認	1/15
作成	1/15
日付	1/15
縮尺	1:200
設計者	山崎電気設備株式会社

西二見駅 3 / 4



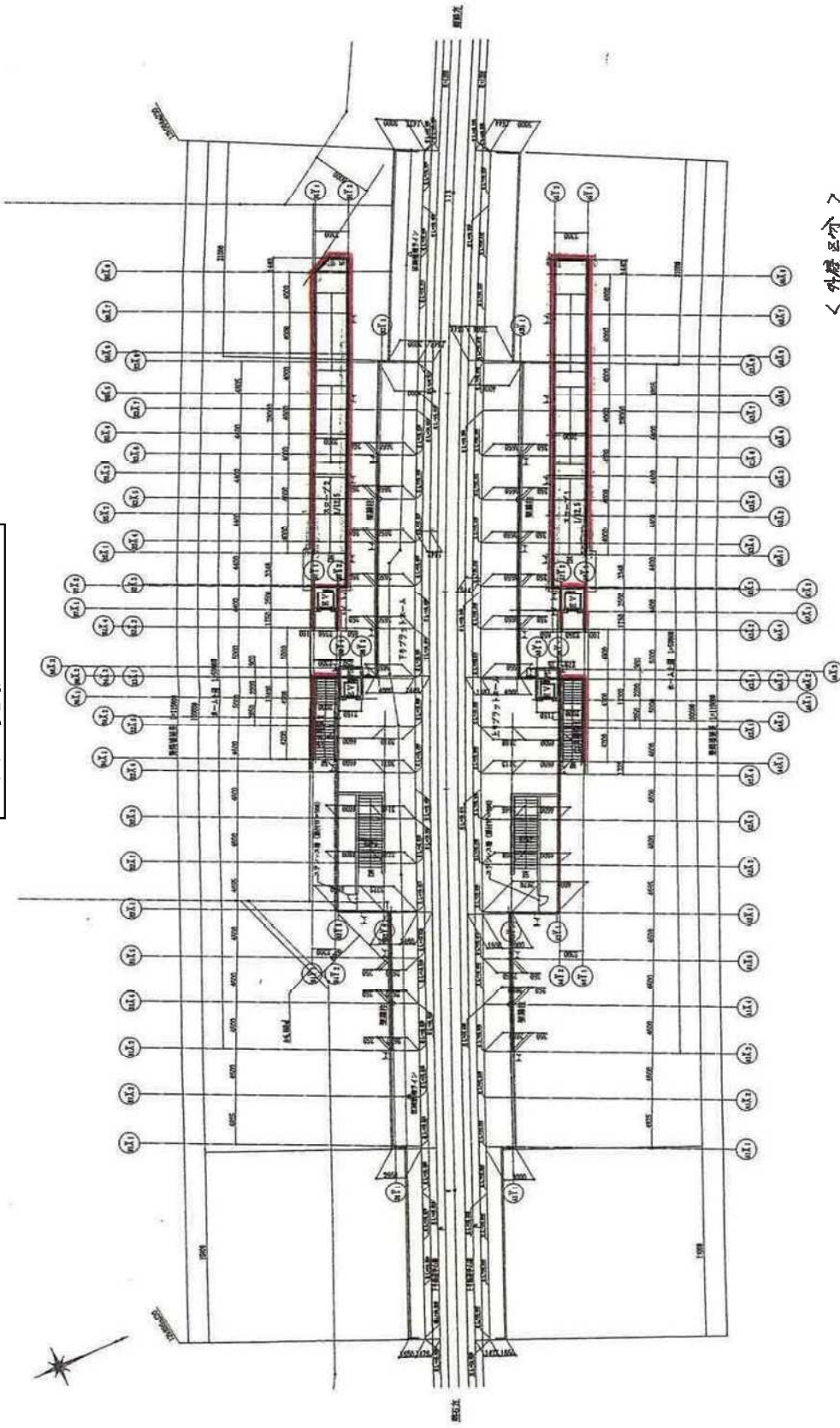
内蔵設備

AM
 設備
 コンクリート構造

コンクリート構造 1:100

西二見駅改修工事	
図番	2階
会社	コンコース設計
作成者	山田 隆夫
作成日	2013年
図面名	2階平面図
縮尺	1:100
枚数	3/4
設計者	山田 隆夫
監理者	山田 隆夫
承認者	山田 隆夫
会社	山田電気建設株式会社

西二見駅 4/4



外層区分

アタリホーシ線平面図 1:200

西二見駅建設工事	
図面番号	第 1 号
内容	アタリホーシ線平面図
設計者	大 塚 洋 一
監理者	大 塚 洋 一
作成者	大 塚 洋 一
承認者	大 塚 洋 一
作成日	1999. 12. 1
承認日	1999. 12. 1
製図者	大 塚 洋 一
製図日	1999. 12. 1
製図所	大 塚 洋 一