

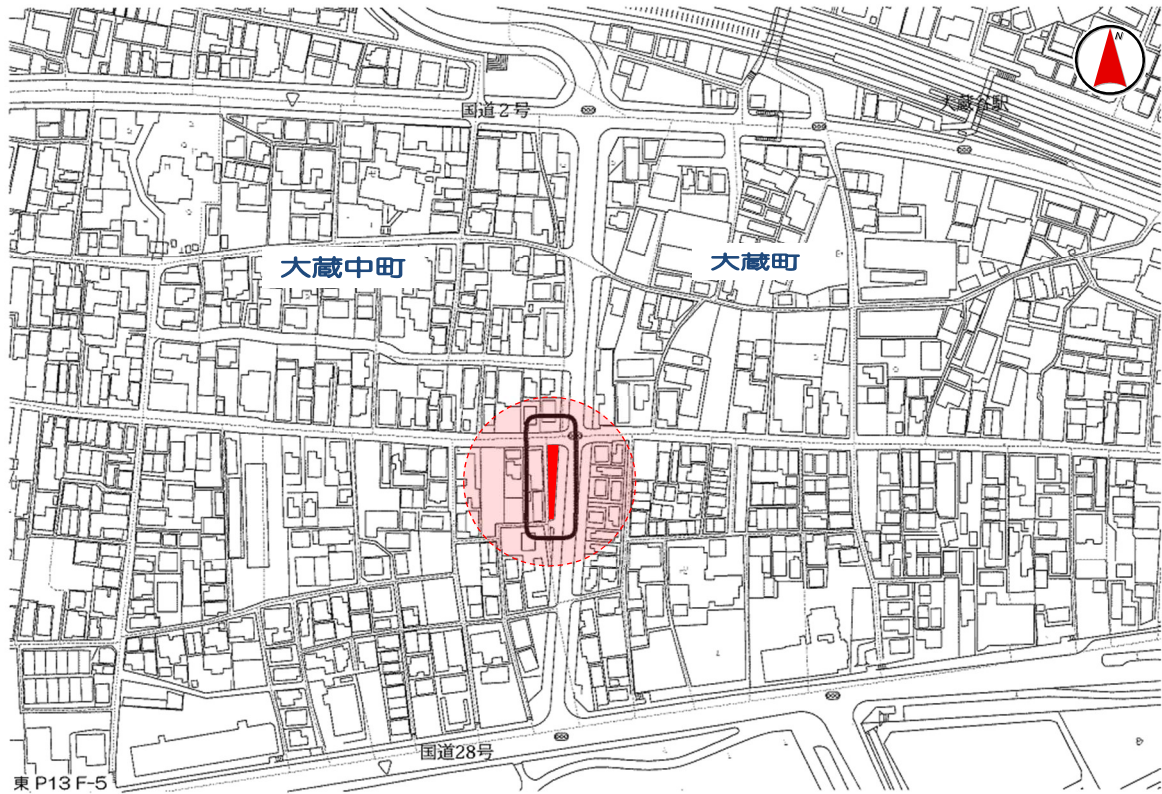
物 件 調 書

物件番号	1	最低入札価格	3, 439, 000円		
所在地	①明石市大蔵町3504番1 ②明石市大蔵町3505番1				
地積	登記簿	①97.47㎡ ②30.93㎡	実測	①97.47㎡ ②30.93㎡	
地目	登記簿	①宅地、②宅地	現況	宅地	土地の状況 更地
法令等に基づく制限	区域区分	市街化区域			
	用途地域	第1種住居地域			
	建ぺい率	60%	容積率	200%	
	防火指定	建築基準法第22条区域	高度指定	第4種高度地区	
※ 都市計画規制情報図の表示印刷については都市整備室都市総務課(TEL 078-918-5037)まで直接お越しください。ホームページからも規制情報の検索ができますのでご自身でご確認ください。					
道路の状況	東側(市道:大蔵町17号線 幅員16m)、西側(市道:大蔵町17号線 幅員1.7m)、北(市道:大蔵町1号線 幅員7m)で道路に接しています。				
私道の負担等	負担の有無	無	負担の内容	-	
供給処理施設	配管等の状況		照会先		
	電気	前面道路配線 有	関西電力(株)	0800-777-8046	明石営業所
	上水道	前面道路配管 有	明石市水道局	078-918-5067	* 図面照会については給水係まで直接お越しください。
	下水道	前面道路配管 有	明石市下水道室	078-934-9623	* 図面照会は下水道整備課まで直接お越しください。
ガス	前面道路配管 有	大阪ガス(株)	06-6202-2141	導管情報センター	
公共施設	市役所	明石市役所	物件の南西	約 0.9 km	* 道路距離
	小学校	中崎小学校	物件の南西	約 0.8 km	* 道路距離
	中学校	大蔵中学校	物件の北東	約 1.5 km	* 道路距離
交通	バス	神姫バス 黒橋	の南東	約 0.3 km	徒歩約 4分
	鉄道	山陽電車 大蔵谷駅	の南西	約 0.4 km	徒歩約 5分
特記事項	<ul style="list-style-type: none"> ・現地説明会は行いません。必ず入札参加者ご自身において現地状況、境界標等をご確認ください。 ・引渡しはすべて現状有姿で行います。構造物の移設及び撤去や電気ガス上水道の引込工事等が必要な場合は、落札者の負担で行ってください。 ・下水道の引込工事が必要な場合は、下水道室下水道総務課排水設備係(078-934-9624)までお問い合わせください。 ・電柱等の支障物移設や車輛等の乗入れに工事が必要な場合は、落札者の負担で行ってください。 ・本物件の上空を一部電線が通過しています。(地役権設定登記はありません) ・各種供給処理施設の引込の可否は入札参加前に各自でご確認ください。 ・越境物等があった場合の解消や協議は行いません。全て落札者において行ってください。 ・地盤調査、土壌汚染調査及び地下埋設物調査は実施していません。 ・本物件は過去にマッチ工場が存在していた可能性があります。(過去の住宅地図による情報) ・本物件で工事を行った際に境界標等を撤去した場合は必ず境界標等を復元してください。 ・合筆、地積更正、地図訂正等の登記は行いません。必要に応じて落札者の負担で行ってください。 ・造成工事及び建築行為を行うときは、地元自治会等周辺住民への積極的な情報提供に努めるとともに、周辺住民の意見には誠意を持って対応してください。 				
契約上の特約等	本応募要領P.2~3『3 契約上の主な特約等』のとおり。				

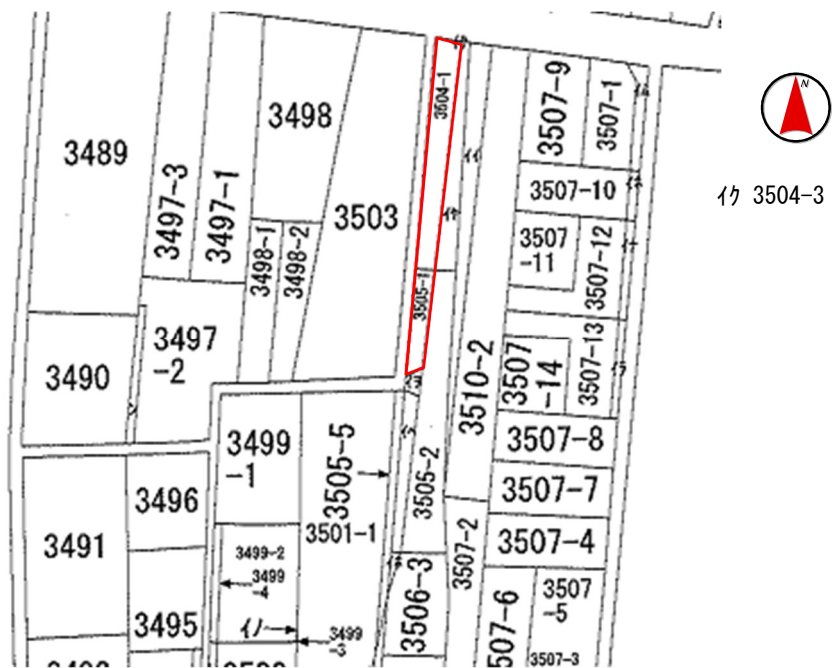
※ 物件調書は、入札参加者が物件の概要を把握するための参考資料ですので、必ず入札参加者ご自身において、現地及び諸規制について調査確認を行ってください。

物件番号 1

< 位置図 >

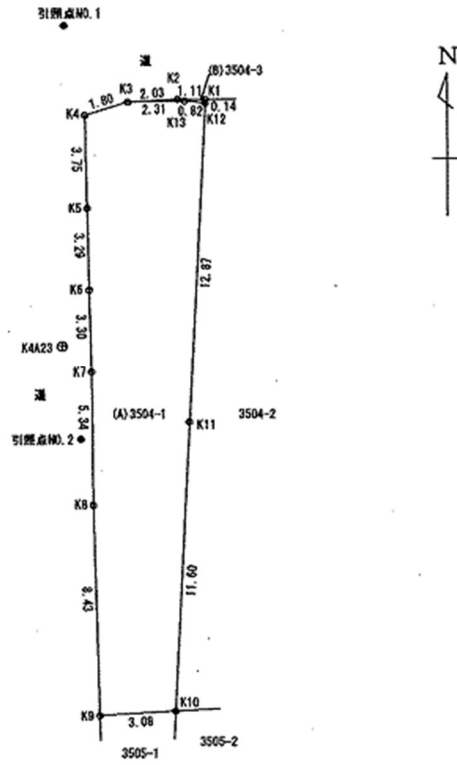


< 画地図 >

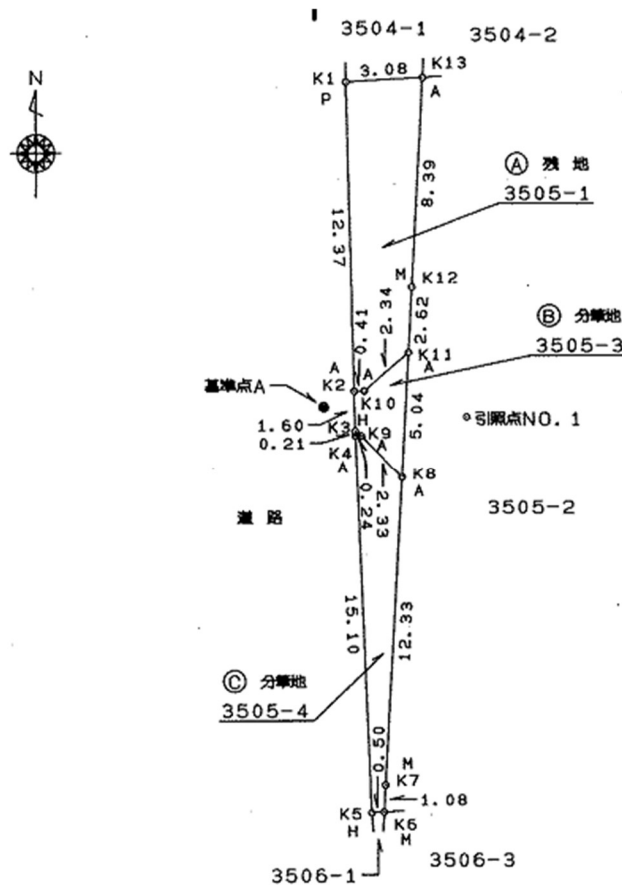


< 測量図 >

3504-1



3505-1



物件番号 1

< 現場写真 >

※赤枠は目安程度にお考え下さい。

