

旧明石市生涯学習センター分室 施設維持管理業務委託 仕様書

1 施設及び所在地

施設名称： 旧明石市生涯学習センター分室（以下「分室」という。）

所在地： 明石市明石公園1番27号

2 履行期間

2022年4月1日から2023年3月31日まで

ただし、委託者は上記期間内であっても、受託者に対し、契約解除予定日の2か月前までに書面による通知を行うことにより、契約解除を行うことができるものとする。

3 委託料の支払い方法

委託料は、契約書に定める金額を、月毎に支払うものとする。

4 総括事項

(1) 業務責任者

- ① 受託者は、従事者の内から責任者1名を定め、氏名、役職名及び連絡先を委託者に事前に届け出ること。変更があった場合も同様とする。
- ② 責任者は、電話等で速やかに連絡が取れる体制をとること。
- ③ 責任者は、従業員の出務、作業内容を常に把握し、作業が円滑に遂行されるように従事者への指導、監督を行うこと。

(2) 工程管理

受託者は、委託業務に係る日程表、年間計画表などを事前に作成し、委託者の承諾を受けるものとする。

(3) 作業報告書の提出

受託者は、作業報告書を月毎に委託者に提出すること。

(4) 費用の負担

業務の実施にあたり必要となる資機材及び費用は、受託者が負担するものとする。

ただし、必要な用水・電力は、施設より支給するものとする。

(5) 安全管理

受託者は、委託業務の作業中、火災、盗難事故等に、十分注意を払わなければならない。

受託者は、委託者及び第三者に損害を与えたときは、委託者の命ずるところに従い、補修又は損害の責任と負担を負うものとする。従事者の行った不正行為並びにその他の事故についても同様とする。

(6) その他

この仕様書に定めのない事項については、委託者と受託者が協議し決定するものとする。

ただし、軽微な事項については委託者の指示に従うものとする。

5 委託業務の内容

(1) 消防設備保守管理業務

①業務内容 消防法に基づく消防用設備等の点検実施及び報告 年2回

②対象機器明細

名 称	数量	仕 様	
ABC消火器 10型	31個		
ABC消火器 20型	6個		
ABC消火器 4型	1個		
屋内消火栓設備	1式	消火栓箱	8基
		消火栓ポンプ(東芝電材 PUM-36081A)	1基
		消火栓ポンプ電動機(東芝電材 DCM-851A)	1基
		非常電源(蓄電池設備) 東芝電材 ECH-1506N ユアサコーポレーション HS-150E	1基 1基
避難誘導灯	24個		
防火扉	5か所	煙感知器(7個)と連動	
自動火災報知設備	1式	受信機(松下電工 BVJ3130型 受第6~10号)	1台
		スポット型感知器(差動式)	99個
		〃 (定温式)	8個
		煙感知器(光電式)	48個
		発信機	8個
		地区音響装置	8個
		電源装置(常用) 〃 (予備・非常用)	1式 1式
自動電話通報装置	1式		
非常放送設備	1式	操作装置 松下通信工業 WL-6000A	1台
		増幅器 松下通信工業 WU-P43	1台
		スピーカー 片面	6個
		両面	7個
		時計付	26個
		電気時計(セイコー・QT-5820) 親時計(H19年度改修) 子時計	1台 26台
非常用電源	1式		

(2) 自家用電気工作物保安管理業務

①対象設備

受電設備・配電設備一式 設備容量 350KVA 6600V (2003年改修)

②業務内容

ア. 対象設備の適正な維持、運用を図るための点検、測定試験の実施

イ. 漏電、地絡等設備異常に対する監視

ウ. 設備異常時の応急措置

③点検・測定試験基準

電気工作物		巡視・点検・測定試験項目	隔月 点検	年次点検	
				点検Ⅰ	点検Ⅱ
受電設備・配電設備 (第2受電設備以降を含む)	引込線・ケーブル	外観点検	○	○	○
	電線及び支持物	絶縁抵抗測定		△	○
	遮断器・開閉器類	外観点検	○	○	○
		絶縁抵抗測定		△	○
		継電器との連動動作試験		△	○
		絶縁油試験			△
		内部点検			△
	母線・断路器 計器用変成器 避雷器・電力用コンデンサ	外観点検	○	○	○
		絶縁抵抗測定		△	○
	変圧器	外観点検	○	○	○
		絶縁抵抗測定		△	○
		絶縁油試験		△	△
		内部点検		△	△
	配電盤・制御回路	外観点検	○	○	○
		絶縁抵抗測定		△	○
		保護継電器の動作特性試験			○
		計器校正・シーケンス試験			△
	充電装置・蓄電池	外観点検	○	○	○
		充電装置機能点検		○	○
		各電池の比重・液温・電圧測定		△	△
接地装置	外観点検	○	○	○	
	接地抵抗測定		△	○	
電気使用場所の設備	電動機・電熱装置	外観点検	○	○	○
	電気溶接機・照明設備	絶縁抵抗測定		△	○
	配線及び配線器具	接地抵抗測定		△	○
	その他の電気機器類 接地装置	絶縁状態監視		絶縁監視装置による	

※2022年度の年次点検は、Ⅰの点検項目を実施すること。

(Ⅱは3年毎に実施(前回は2020年度)。)

※点検・測定試験中△印は、停電の影響・過去の実績等から実施しない場合がある。

(3) 警備業務

①監視区域：館全域

②実施方法：無人機械警備 (ISDN 回線 (常時断線監視機能付) を使用した非常自動通報)

③業務の基準

- ・盗難及びその他不良行為の予防・早期発見・拡大防止のための業務
- ・火災異常の監視、火災異常を受信した際の必要に応じた消防機関への通報及び緊急対処の業務
- ・漏電等設備異常の監視、設備異常を受信した際の通報業務
- ・機器等の正常な機能保持のための日常保守

(4) 除草・剪定等業務

①業務内容 敷地内の除草、樹木剪定・伐採及び処分 年2回

②対象範囲 別紙図面の青及び赤のマーカ一部分

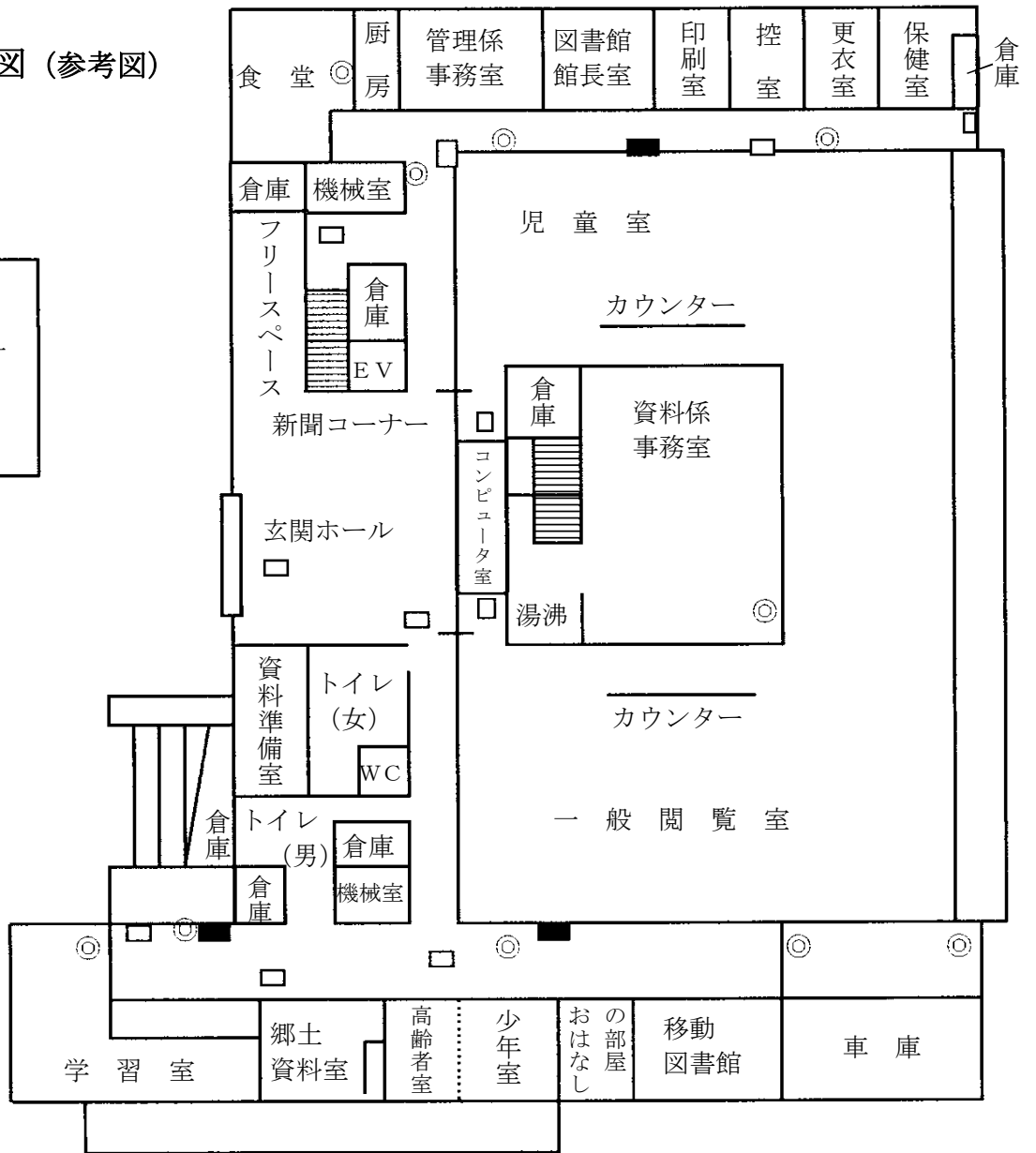
6 委託業務一覧及び実施スケジュール

No.	項目	実施回数	4月	5月	6月	7月	8月	9月	10月	11月	12月	1月	2月	3月
①	消防設備保守管理業務	外観機能点検			○									
		総合点検									○			
		防火対象物点検									○			
②	自家用電気工作物保安管理業務	隔月点検	○		○		○		○		○		○	
		年次点検											○	
		遠隔監視	常時	○	○	○	○	○	○	○	○	○	○	○
③	警備業務	常時	○	○	○	○	○	○	○	○	○	○	○	○
④	除草・剪定等業務	2回			○						○			

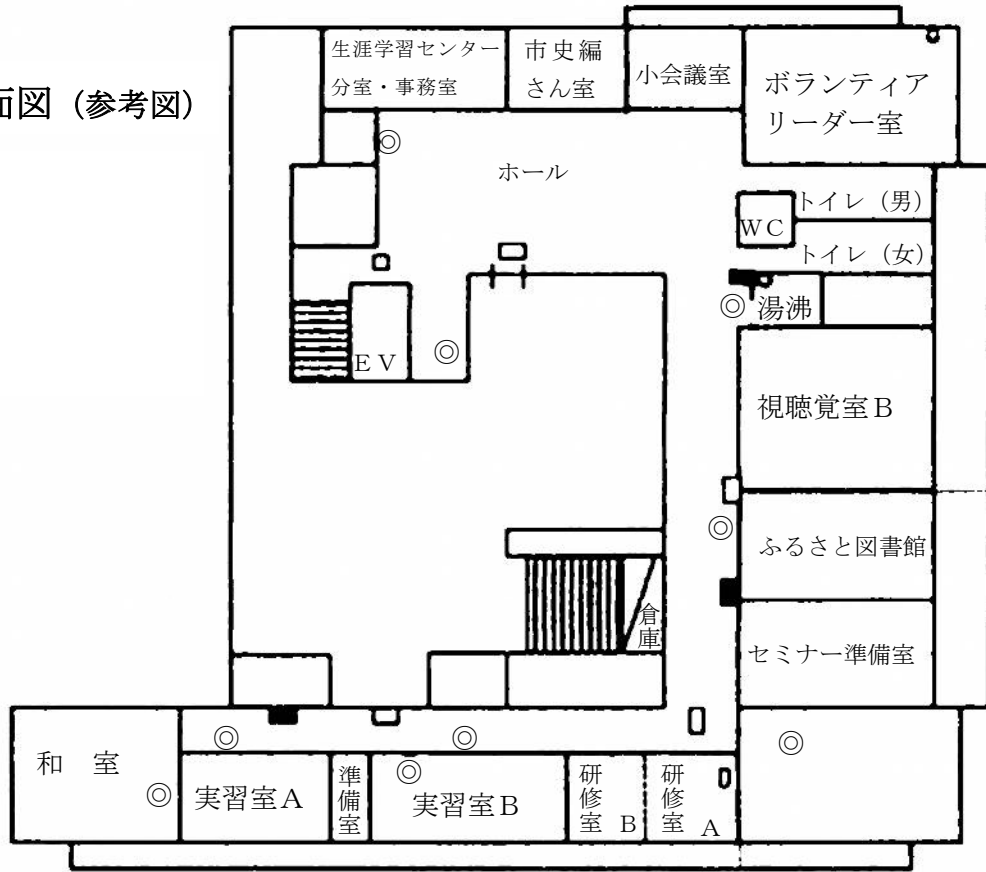
<施設図面>

1階平面図 (参考図)

- ◎ 消火器
- 避難誘導灯
- 消火栓



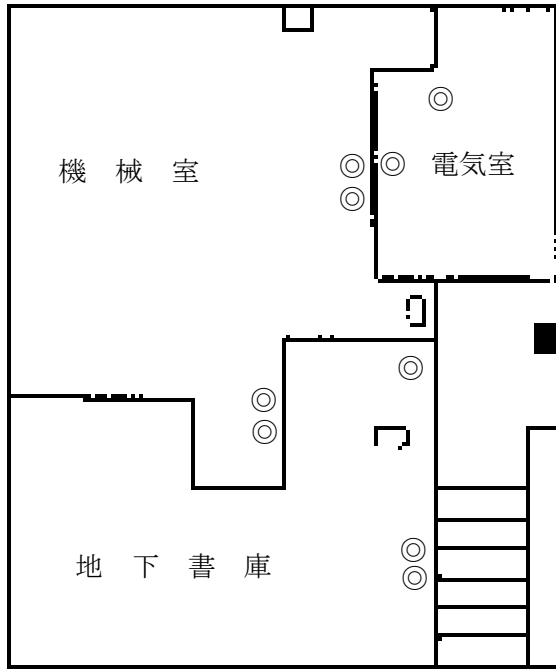
2階平面図 (参考図)



3階平面図



地階平面図



屋階平面図

